



La perception de l'Allemagne auprès des chefs d'entreprise français

Sondage Ifop pour la Fondation Jean-Jaurès et
Bpifrance

N° 116991

Contact Ifop :

Jérôme Fourquet / Etienne Berthoz

Département Opinion et Stratégies d'Entreprise

01 45 84 14 44

prenom.nom@ifop.com

Janvier 2020

Fondation
Jean Jaurès

bpifrance

1 - La méthodologie

2 - Les résultats de l'étude

- A – L'image de l'Allemagne
- B – Le positionnement perçu par rapport aux concurrents allemands
- C – Les liens des entreprises françaises avec l'Allemagne
- D – Les projets d'implantation sur le marché allemand et l'intérêt pour certaines initiatives

1 | La méthodologie

Etude réalisée par l'Ifop pour la Fondation Jean-Jaurès et Bpifrance

Echantillon



L'enquête a été menée auprès de **395** dirigeants d'entreprises, représentatif des entreprises françaises de 50 salariés et plus.

Méthodologie



La représentativité de l'échantillon a été assurée par la méthode des quotas selon les critères de taille d'entreprise, de secteur d'activité et de région d'implantation (IDF/Province).

Mode de recueil

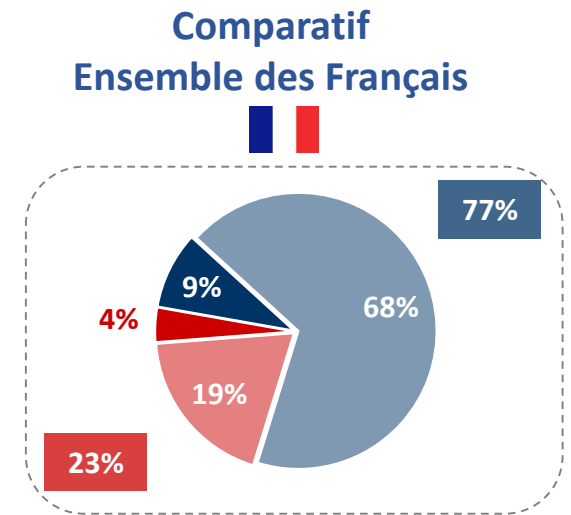
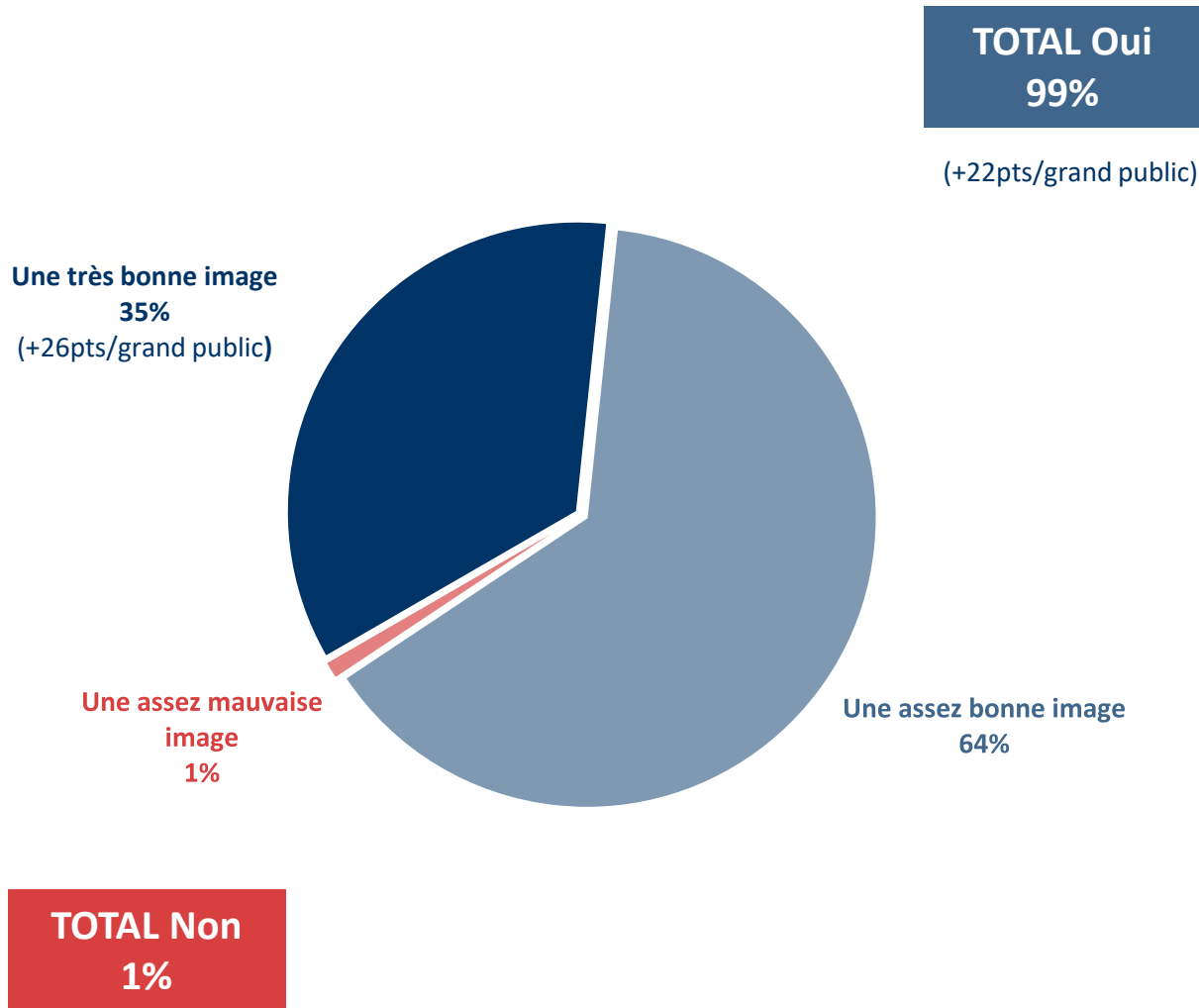


Les interviews ont eu lieu par téléphone sur le lieu de travail des personnes interrogées du 8 au 17 janvier 2020.

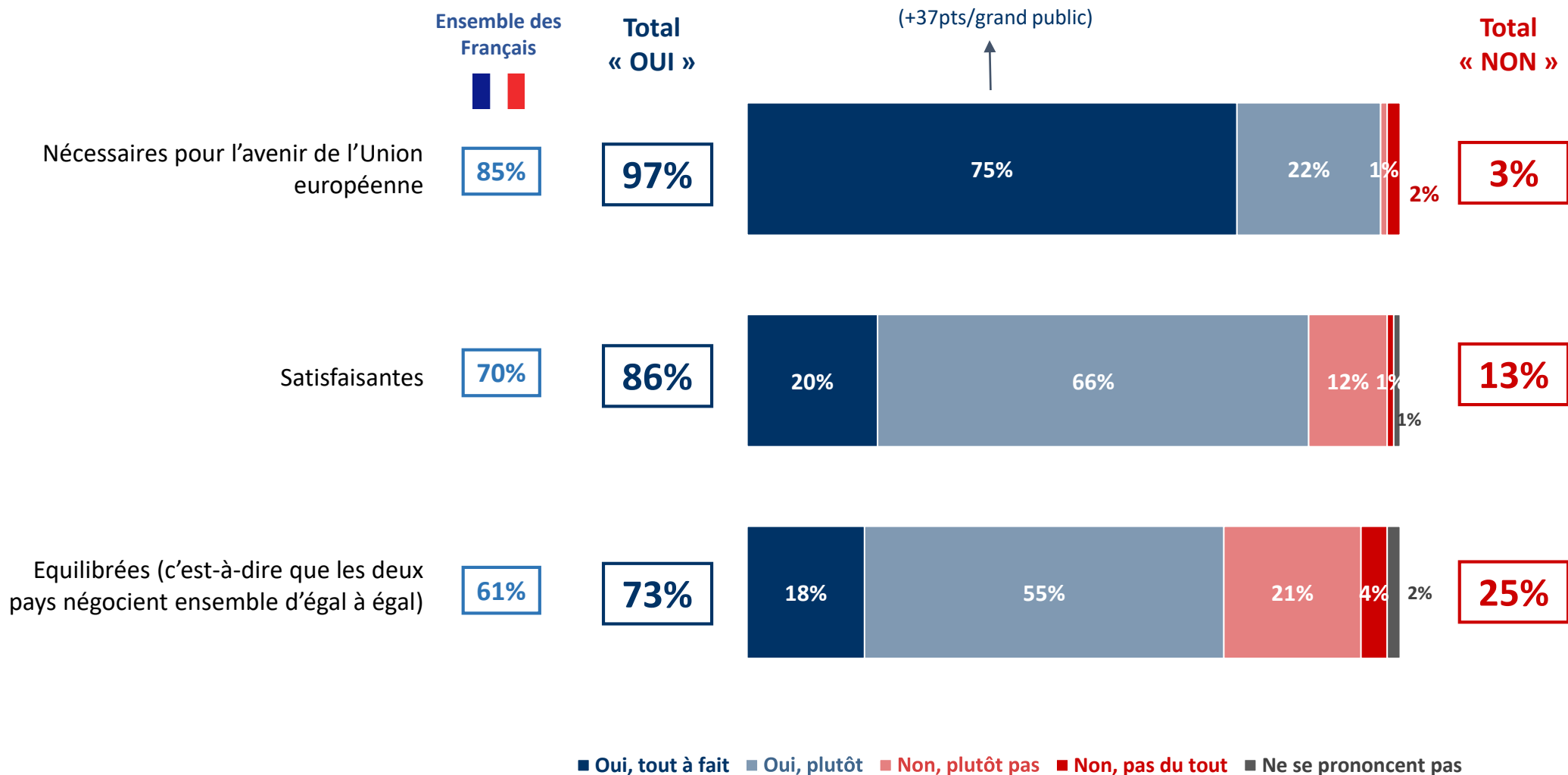
2 | Les résultats de l'étude

A | L'image de l'Allemagne

QUESTION : De manière générale, quelle image avez-vous de l'Allemagne ?

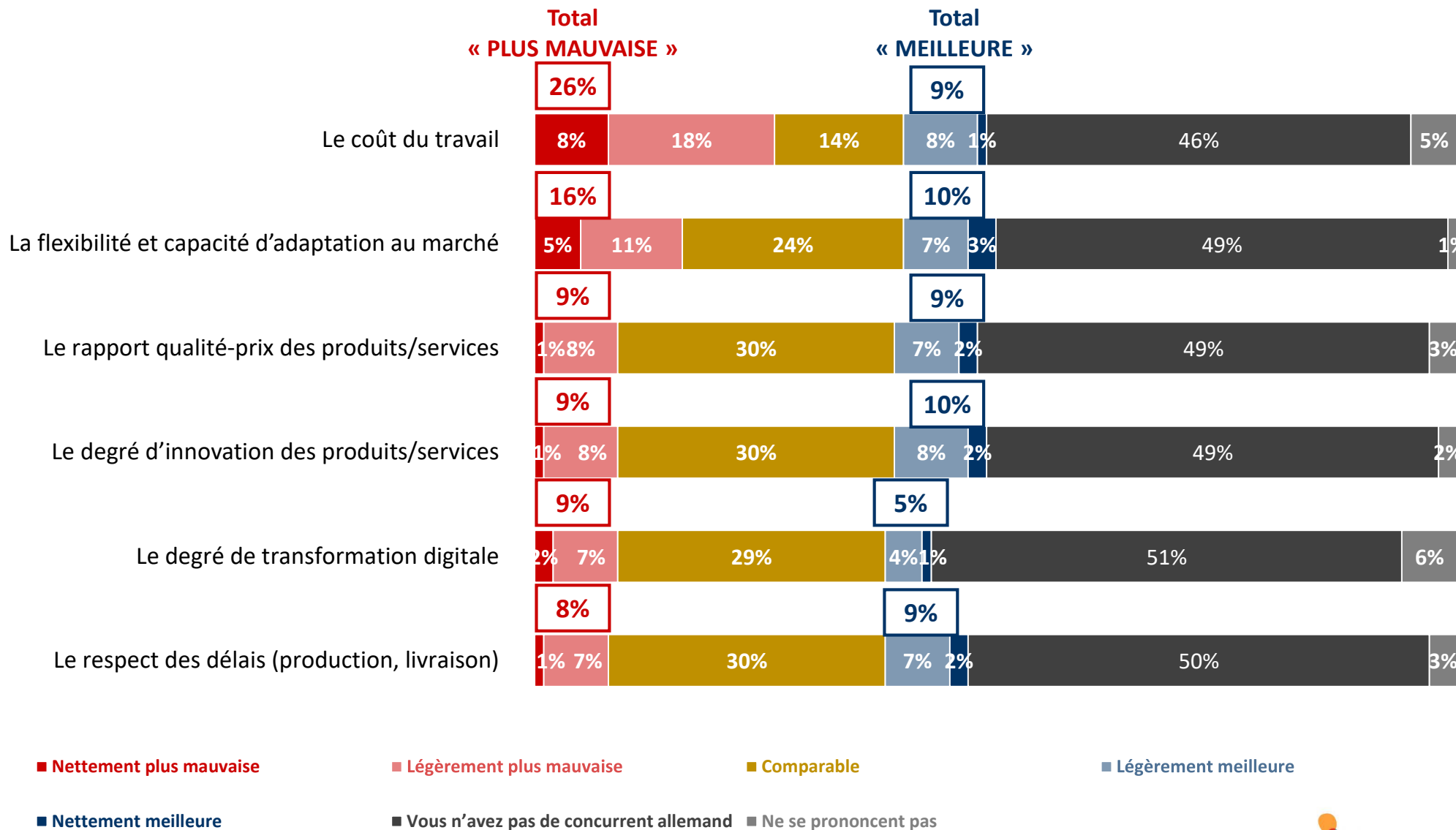


QUESTION : Aujourd'hui, estimez-vous que les relations franco-allemandes sont... ?



B I Le positionnement perçu par rapport aux concurrents allemands

QUESTION : Comment jugez-vous la situation actuelle de votre entreprise par rapport à ses concurrents allemands pour les aspects suivants ?



■ **Nettement plus mauvaise**

■ **Légèrement plus mauvaise**

■ **Comparable**

■ **Légèrement meilleure**

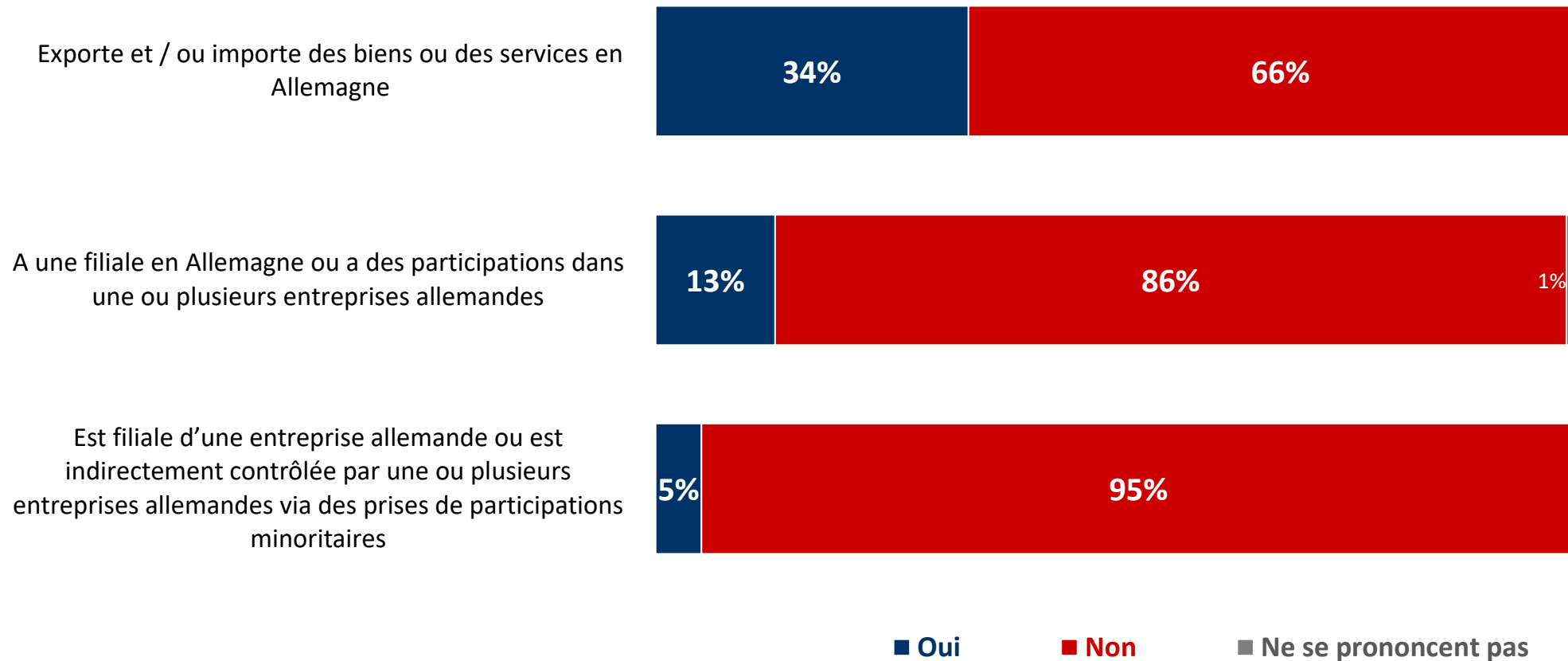
■ **Nettement meilleure**

■ **Vous n'avez pas de concurrent allemand** ■ **Ne se prononcent pas**

	La situation de mon entreprise est <u>plus mauvaise</u> que celle de ses concurrents allemands	La situation de mon entreprise est <u>meilleure</u> que celle de ses concurrents allemands	Différentiel des scores
Ensemble des entreprises	26%	9%	<i>+17 points</i>
Entreprises <u>ayant des liens économiques</u> avec l'Allemagne	34%	12%	<i>+22 points</i>
Entreprises <u>n'ayant pas de lien économique</u> avec l'Allemagne	21%	6%	<i>+15 points</i>

C | Les liens des entreprises françaises avec l'Allemagne

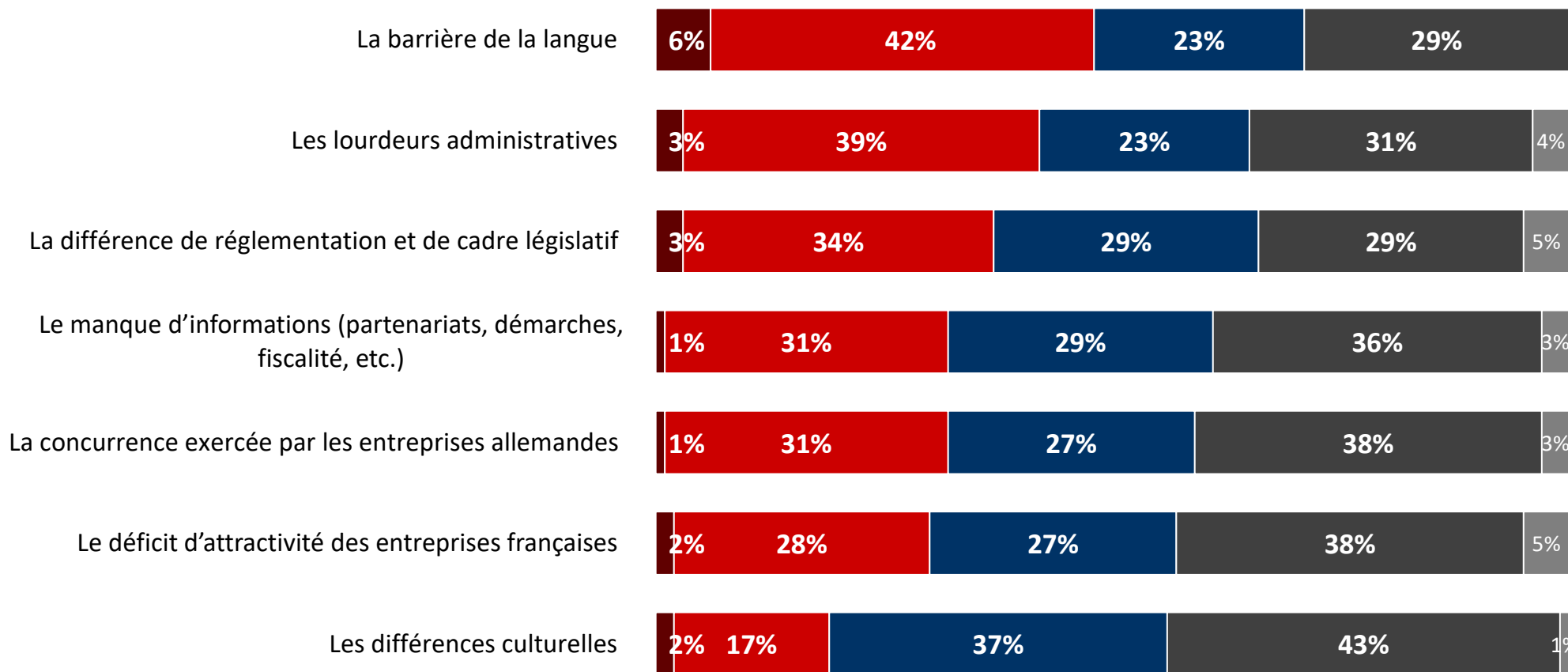
QUESTION : Est-ce que votre entreprise...



→ **41 %** des entreprises françaises ont au moins un type de lien économique avec l'Allemagne

Les lourdeurs administratives et les différences culturelles mais plus encore la barrière de la langue constituent les obstacles principaux

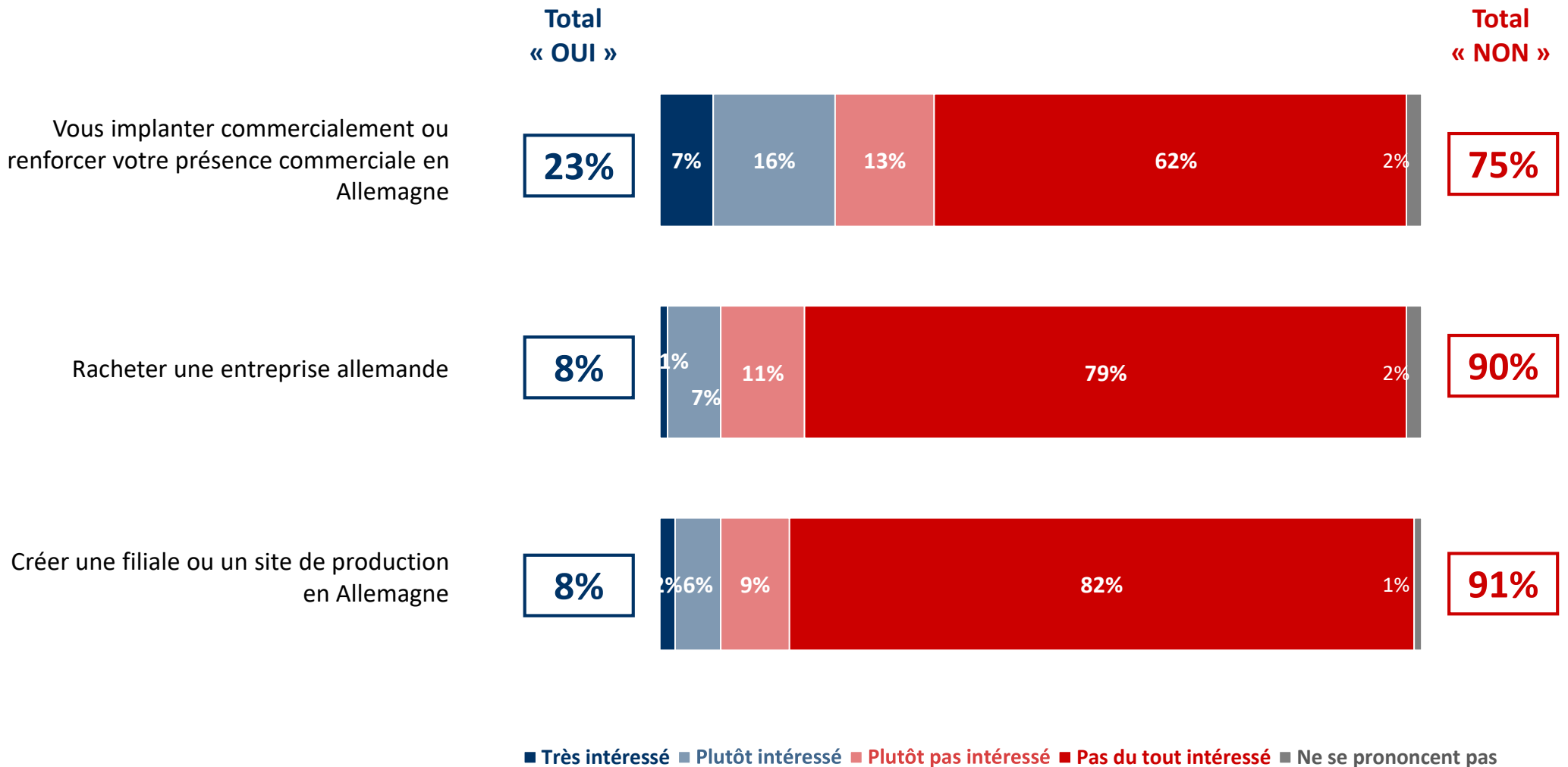
QUESTION : Dans la relation que vous entretenez ou que vous souhaiteriez éventuellement entretenir avec l'Allemagne, les obstacles suivants sont-ils pour votre entreprise... ?



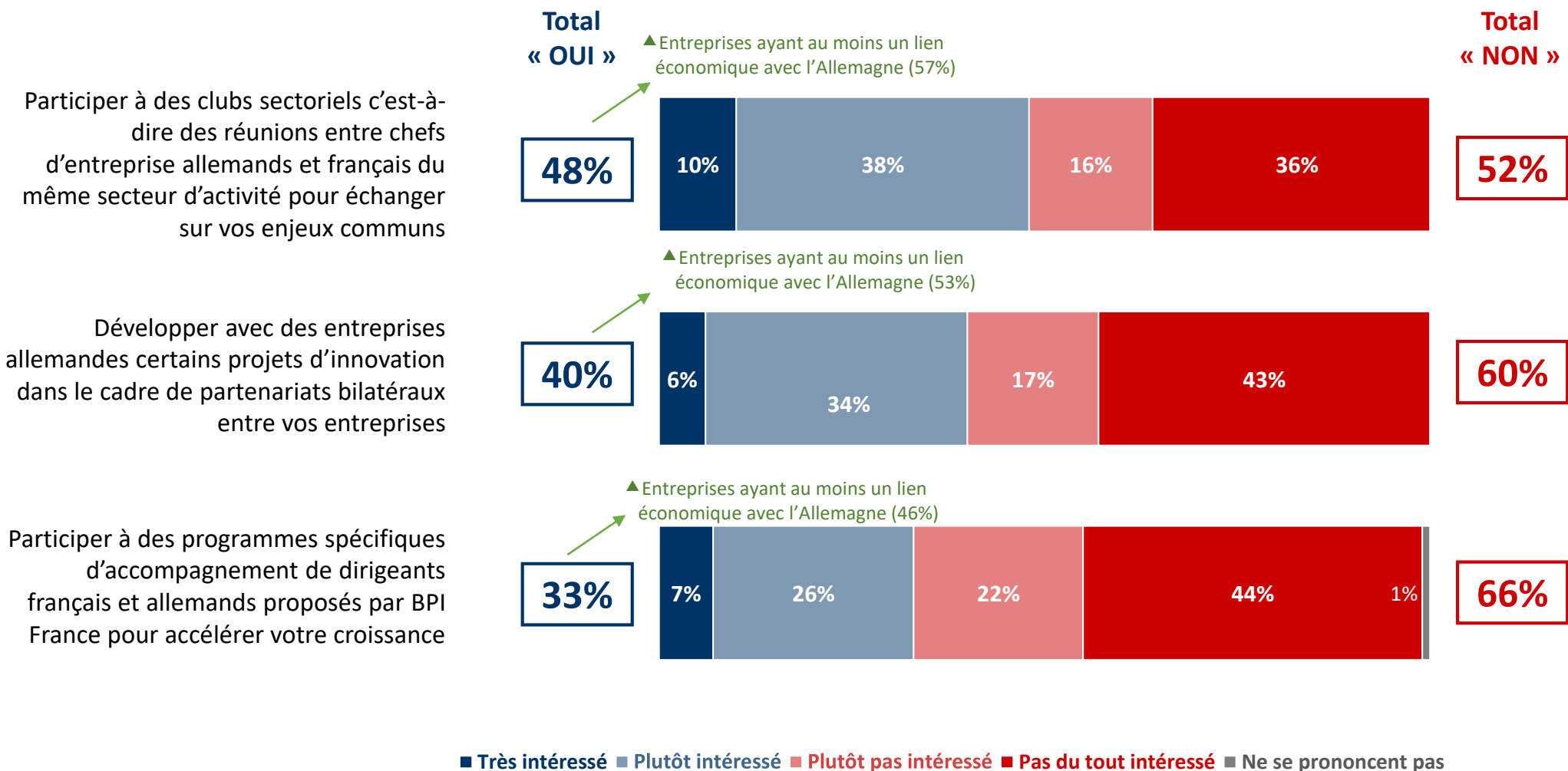
■ Insurmontables ■ Importants ■ Faibles ■ Sans effets ■ Ne se prononcent pas

D I Les projets d'implantation sur le marché allemand et l'intérêt pour différentes initiatives

QUESTION : Souhaiteriez-vous ou envisagez-vous dans les deux ou trois prochaines années de...

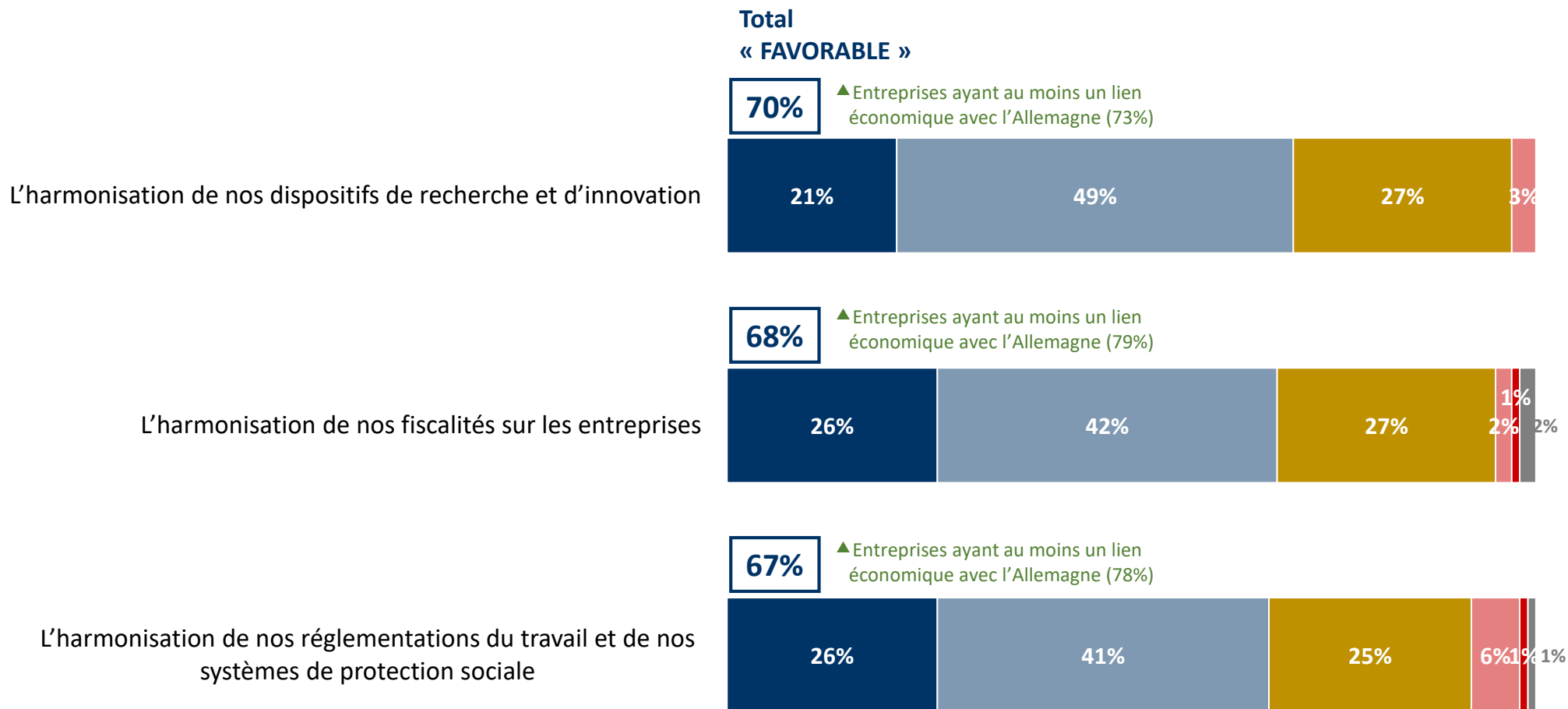


QUESTION : Pour chacune des initiatives suivantes à destination des entreprises, seriez-vous très, plutôt, plutôt pas ou pas du tout intéressé pour y participer/en bénéficier ?



Plus de deux tiers des entreprises adhèrent à différents projets d'harmonisation économique entre France et Allemagne

QUESTION : Pour chacun des projets suivants concernant la coopération entre la France et l'Allemagne, y seriez-vous très favorable, plutôt favorable, plutôt opposé, très opposé ou ni favorable ni opposé ?



■ Très favorable
 ■ Plutôt favorable
 ■ Ni favorable ni opposé
 ■ Plutôt opposé
 ■ Très opposé
 ■ Ne se prononcent pas