



amU
Aix Marseille Université

Fondation
Jean Jaurès

Les étudiants d'Aix Marseille Université et l'engagement

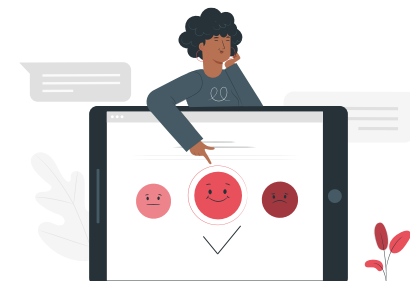
9 février 2026

FK/ MT N° 121757

Contacts Ifop :

François Kraus / Nicola Gaddoni
prenom.nom@ifop.com

Méthodologie



L'enquête a été menée auprès d'un échantillon de **5 190 étudiants d'Aix Marseille Université**. Les répondants ont été interrogés selon deux modalités :

- un mailing adressé à l'ensemble des étudiants de l'université ;
- un lien ouvert accessible via un QR code, disponible dans les locaux de l'université.

Seules **les 3 899 réponses complètes et vérifiées** ont été retenues dans le cadre du traitement.

La représentativité de l'échantillon a été assurée :

- en *amont* par la méthode aléatoire sur une base de sondage complète des étudiants inscrits à l'Université ;
- en *aval* via un redressement des données brutes sur la base des critères de sexe, d'âge et de campus établis selon les statistiques fournies par l'administration.

Les interviews ont été réalisées par questionnaire auto-administré en ligne **du 24 novembre au 22 décembre 2025**.

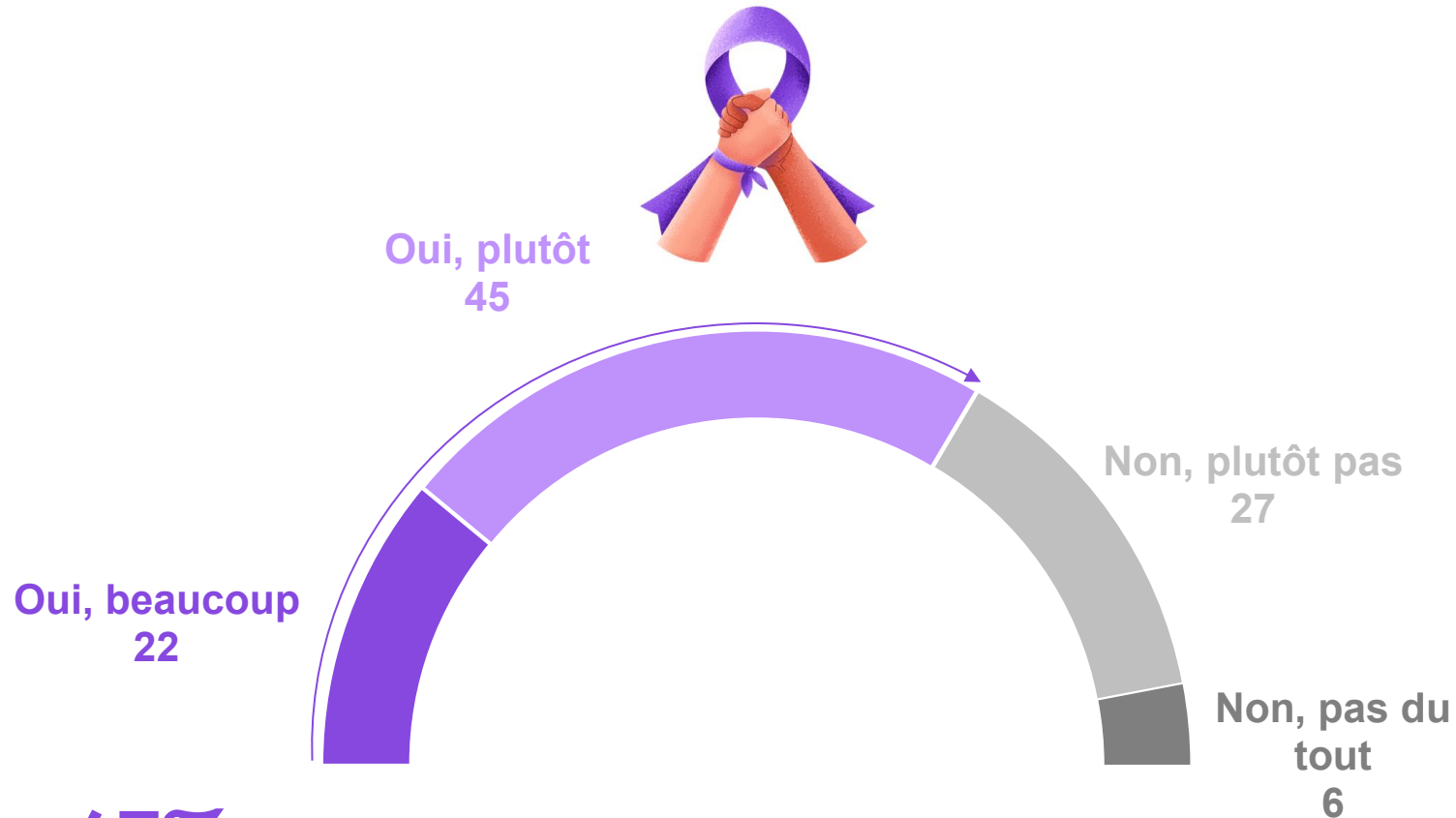


A

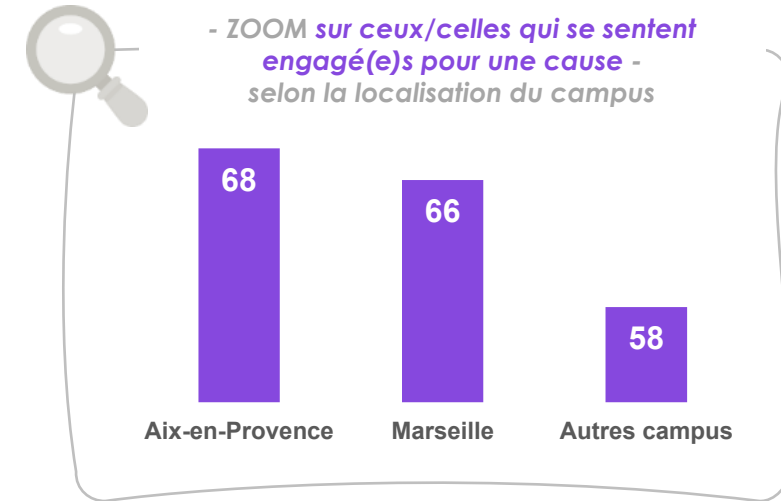
Rapport à l'engagement

LE SENTIMENT D'ÊTRE ENGAGÉ

Q : Vous sentez-vous personnellement engagé(e) aujourd'hui pour une cause ?



67% des étudiant(e)s d'Aix Marseille Université se sentent engagé(e)s pour une cause





FOCUS sur le profil des répondants ayant le sentiment d'être engagé(e)s pour une cause



Note de lecture : 70% des répondants du campus Marseille Centre ont le sentiment d'être engagé(e)s pour une cause

ENSEMBLE 67

Sexe



Hommes 66

Femmes 67

Age



Moins de 18 ans 69

18-19 ans 62

20-21 ans 65

22-24 ans 70

25 ans et plus 72

Nationalité



Français 67

Etrangers 67

Lieu de résidence avant AMU

REGION PACA 65

. Marseille 67

. Aix-en-Provence 63

. Autre ville 64

AUTRE REGION 69

ETRANGER 67

. Pays UE 70

. Pays hors UE 67

Lieu de résidence actuel

Marseille 68

Aix-en-Provence 66

Autres communes 64

Campus



Aix-en-Provence 68

Marseille La Timone 65

Marseille Centre 70

Marseille Etoile 67

Marseille Luminy 59

Autres campus 58

Cycle en cours



Bachelor 52

Licence 65

Master 70

Doctorat 70

Principale discipline d'études



Arts, lettres, langues, sc. humaines 70

Droit, sc. politiques 70

Economie et gestion 57

Santé 65

Sciences et technologies 64

Niveau de bonheur

Très heureux(es) 72

Assez heureux(es) 65

Pas heureux(es) 66

Sentiment de solitude

Se sentent seul(e)s 67

Ne se sentent pas seul(e)s 66

Positionnement idéologique



Très à gauche 90

A gauche 84

Au centre gauche 69

Au centre droit 48

A droite 58

Très à droite 61

Non-positionné(e)s 53

Inscription sur les listes électorales

Inscrit(e)s 68

Non-inscrit(e)s 60

Participation aux municipales 2026



Potentiels électeurs 75

Potentiels abstentionnistes 58

Intérêt pour les municipales

Très intéressé(e)s 83

Assez intéressé(e)s 74

Pas intéressé(e)s 57

Intérêt pour la présidentielle

Très intéressé(e)s 75

Assez intéressé(e)s 61

Pas intéressé(e)s 45

Sentiment d'être engagé(s)



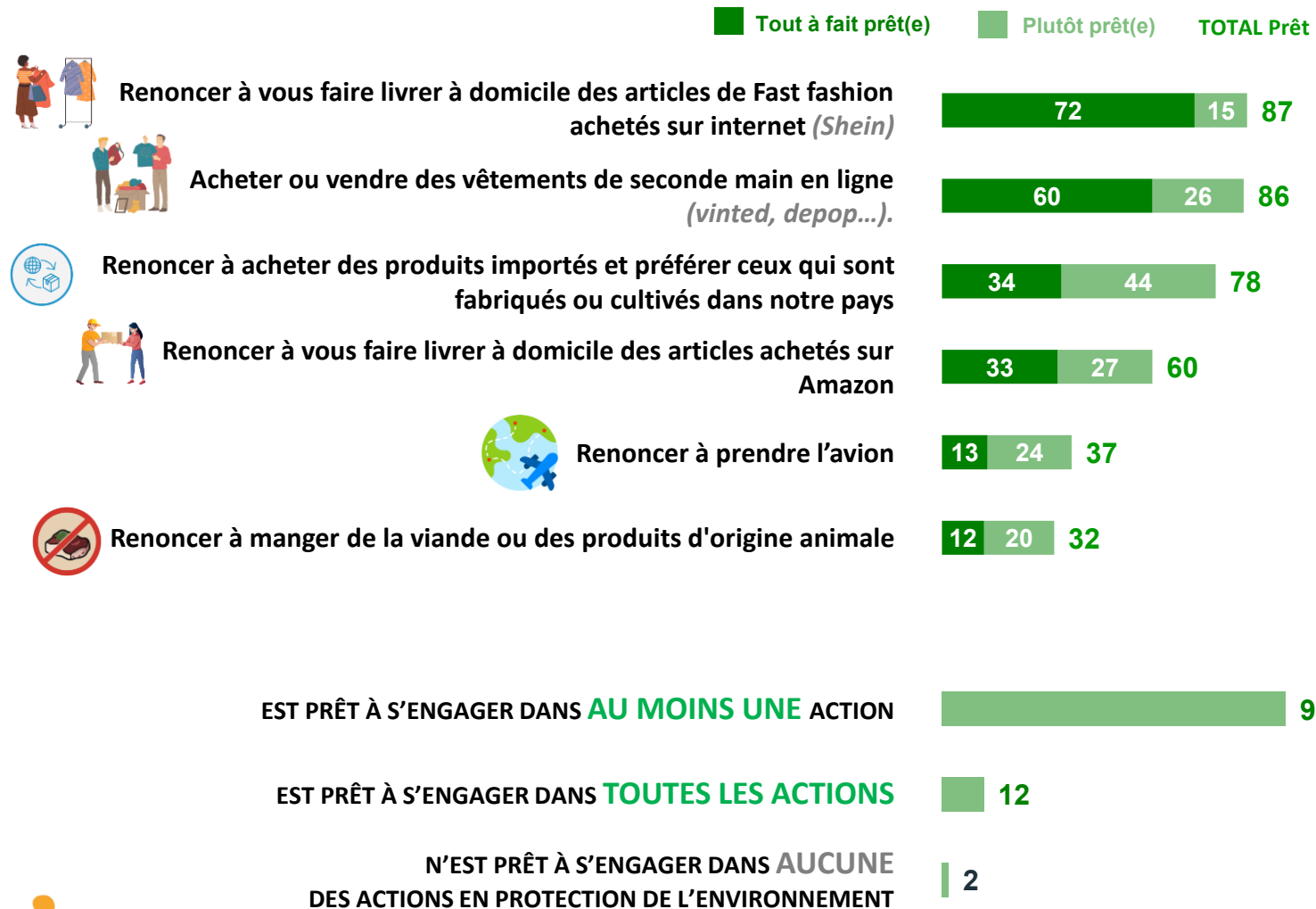
Beaucoup 100

Plutôt 100

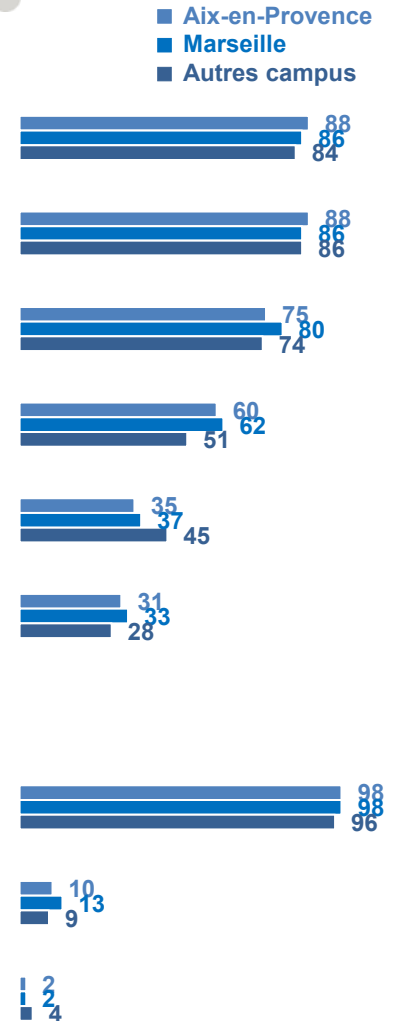
Pas engagé(e)s 0

LES MESURES EN FAVEUR DE LA PROTECTION DE L'ENVIRONNEMENT QUE LES ÉTUDIANTS SONT PRÊTS À ADOPTER

Q : A titre personnel, diriez-vous que vous êtes prêt(e) ou pas prêt(e) à vous engager dans les actions suivantes ?



- ZOOM sur ceux qui se sentent prêt(e) à s'engager dans les actions suivantes - selon la localisation du campus





sur le profil des répondants prêts à s'engager dans toutes les actions en protection de l'environnement



Note de lecture : 15% des étudiants de 25 ans et plus sont prêts à s'engager dans toutes les actions en protection de l'environnement

ENSEMBLE 12

Sexe



Hommes 9

Femmes 14

Age



Moins de 18 ans 12

18-19 ans 11

20-21 ans 10

22-24 ans 13

25 ans et plus 15

Nationalité



Français 13

Etrangers 5

Lieu de résidence avant AMU

REGION PACA 11

. Marseille 10

. Aix-en-Provence 13

. Autre ville 11

AUTRE REGION 18

ETRANGER 6

. Pays UE 24

. Pays hors UE 3

Lieu de résidence actuel

Marseille 13

Aix-en-Provence 14

Autres communes 10

Campus



Aix-en-Provence 10

Marseille La Timone 10

Marseille Centre 15

Marseille Etoile 17

Marseille Luminy 17

Autres campus 9

Cycle en cours



Bachelor 10

Licence 11

Master 12

Doctorat 18

Principale discipline d'études



Arts, lettres, langues, sc. humaines 13

Droit, sc. politiques 10

Economie et gestion 6

Santé 10

Sciences et technologies 16

Niveau de bonheur

Très heureux(es) 14

Assez heureux(es) 12

Pas heureux(es) 9

Sentiment de solitude

Se sentent seul(e)s 12

Ne se sentent pas seul(e)s 13

Positionnement idéologique



Très à gauche 29

A gauche 25

Au centre gauche 11

Au centre droit 2

A droite 1

Très à droite 1

Non-positionné(e)s 7

Inscription sur les listes électorales

Inscrit(e)s 13

Non-inscrit(e)s 8

Participation aux municipales 2026



Potentiels électeurs 16

Potentiels abstentionnistes 9

Intérêt pour les municipales

Très intéressé(e)s 18

Assez intéressé(e)s 15

Pas intéressé(e)s 9

Intérêt pour la présidentielle

Très intéressé(e)s 13

Assez intéressé(e)s 11

Pas intéressé(e)s 8

Sentiment d'être engagés



Beaucoup 24

Plutôt 12

Pas engagé(e)s 3

L'ENGAGEMENT DANS DIFFÉRENTS TYPES D'ACTION

Q : Pour chacune des actions suivantes permettant de s'engager, précisez quelle est votre situation... ?

■ Vous ne le faites plus MAIS vous l'avez fait par le passé
 ■ Vous le faites actuellement
 TOTAL A déjà fait



Faire un don en direct (main à la main) à des personnes en ayant besoin
(que ce soit de l'argent, de la nourriture, des vêtements...)



Faire un don à une association ou à une fondation pour soutenir une cause



Faire du bénévolat



Créer ou adhérer à une association



Participer à une action collective ponctuelle
(ex : soutien secondaire, collecte alimentaire, maraude pour SDF...)



Nettoyer les espaces publics (ex : rue, plage...)



- ZOOM sur ceux qui se sentent prêt(e) à s'engager dans différents types d'action - selon la localisation du campus

■ Aix-en-Provence
■ Marseille
■ Autres campus





FOCUS sur le profil des répondants ayant déjà fait don en direct à des personnes en ayant besoin



Note de lecture : 83% des répondants du campus Marseille Centre ont déjà fait don en direct à des personnes en ayant besoin

ENSEMBLE 79

Sexe



Hommes 76

Femmes 80

Age



Moins de 18 ans 79

18-19 ans 74

20-21 ans 78

22-24 ans 80

25 ans et plus 87

Nationalité



Français 79

Etrangers 80

Lieu de résidence avant AMU

REGION PACA 78

. Marseille 81

. Aix-en-Provence 77

. Autre ville 76

AUTRE REGION 80

ETRANGER 80

. Pays UE 70

. Pays hors UE 82

Lieu de résidence actuel

Marseille 82

Aix-en-Provence 78

Autres communes 75

Campus



Aix-en-Provence 78

Marseille La Timone 81

Marseille Centre 83

Marseille Etoile 72

Marseille Luminy 78

Autres campus 68

Cycle en cours



Bachelor 73

Licence 78

Master 80

Doctorat 79

Principale discipline d'études

Arts, lettres, langues, sc. humaines 78



Droit, sc. politiques 84

Economie et gestion 76

Santé 82

Sciences et technologies 75

Niveau de bonheur

Très heureux(es) 81

Assez heureux(es) 78

Pas heureux(es) 79

Sentiment de solitude

Se sentent seul(e)s 79

Ne se sentent pas seul(e)s 76

Positionnement idéologique



Très à gauche 86

A gauche 86

Au centre gauche 79

Au centre droit 75

A droite 72

Très à droite 65

Non-positionné(e)s 74

Inscription sur les listes électorales

Inscrit(e)s 79

Non-inscrit(e)s 79

Participation aux municipales 2026



Potentiels électeurs 80

Potentiels abstentionnistes 78

Intérêt pour les municipales

Très intéressé(e)s 81

Assez intéressé(e)s 82

Pas intéressé(e)s 76

Intérêt pour la présidentielle

Très intéressé(e)s 81

Assez intéressé(e)s 76

Pas intéressé(e)s 73

Sentiment d'être engagés



Beaucoup 85

Plutôt 82

Pas engagé(e)s 70



FOCUS sur le profil des répondants ayant déjà fait du bénévolat



Note de lecture : 66% des étudiants de plus de 25 ans ont déjà fait du bénévolat

ENSEMBLE 57

Sexe



Hommes 51

Femmes 60

Age



Moins de 18 ans 49

18-19 ans 51

20-21 ans 56

22-24 ans 62

25 ans et plus 66

Nationalité



Français 56

Etrangers 60

Lieu de résidence avant AMU

REGION PACA 54

. Marseille 57

. Aix-en-Provence 56

. Autre ville 52

AUTRE REGION 64

ETRANGER 62

. Pays UE 59

. Pays hors UE 63

Lieu de résidence actuel

Marseille 59

Aix-en-Provence 56

Autres communes 54

Campus



Aix-en-Provence 55

Marseille La Timone 62

Marseille Centre 55

Marseille Etoile 55

Marseille Luminy 61

Autres campus 51

Cycle en cours



Bachelor 54

Licence 53

Master 64

Doctorat 64

Principale discipline d'études

Arts, lettres, langues, sc. humaines 53



Droit, sc. politiques 57

Economie et gestion 56

Santé 61

Sciences et technologies 54

Niveau de bonheur

Très heureux(es) 59

Assez heureux(es) 59

Pas heureux(es) 50

Sentiment de solitude

Se sentent seul(e)s 57

Ne se sentent pas seul(e)s 56

Positionnement idéologique



Très à gauche 61

A gauche 57

Au centre gauche 57

Au centre droit 59

A droite 54

Très à droite 47

Non-positionné(e)s 56

Inscription sur les listes électorales

Inscrit(e)s 59

Non-inscrit(e)s 52

Participation aux municipales 2026



Potentiels électeurs 64

Potentiels abstentionnistes 52

Intérêt pour les municipales

Très intéressé(e)s 67

Assez intéressé(e)s 62

Pas intéressé(e)s 51

Intérêt pour la présidentielle

Très intéressé(e)s 57

Assez intéressé(e)s 57

Pas intéressé(e)s 54

Sentiment d'être engagés



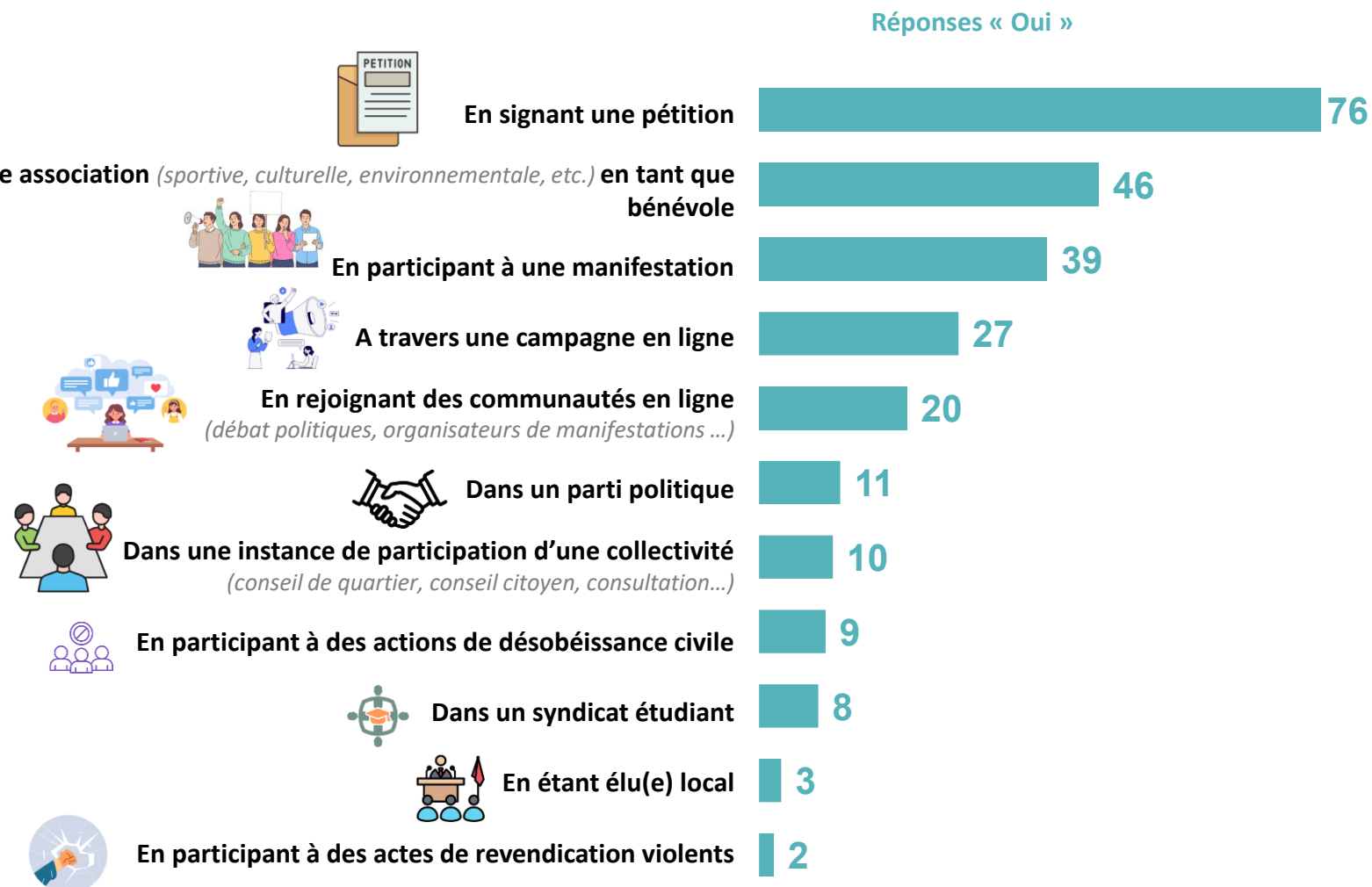
Beaucoup 70

Plutôt 60

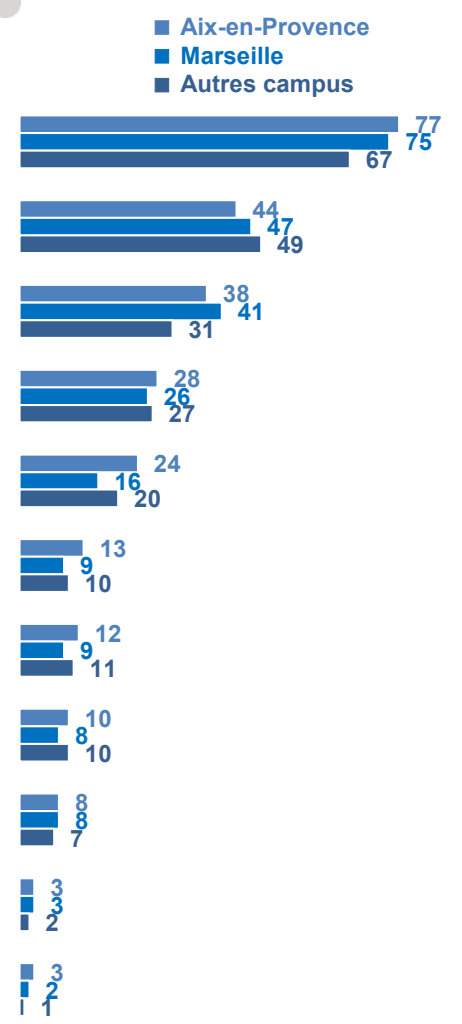
Pas engagé(e)s 45

L'EXPÉRIENCE D'UN ENGAGEMENT COLLECTIF

Q : Vous-même, au cours des deux dernières années, vous êtes-vous déjà engagé(e)... ?



- ZOOM sur ceux qui se sont déjà engagés -
selon la localisation du campus





sur le profil des répondants s'étant déjà engagés dans une association en tant que bénévoles



Note de lecture : 70% des répondants du campus Marseille Luminy se sont déjà engagés dans une association en tant que bénévoles

ENSEMBLE 46

Sexe



Hommes 47

Femmes 45

Age



Moins de 18 ans 39

18-19 ans 44

20-21 ans 47

22-24 ans 49

25 ans et plus 47

Nationalité



Français 46

Etrangers 42

Lieu de résidence avant AMU

REGION PACA 44

. Marseille 42

. Aix-en-Provence 38

. Autre ville 46

AUTRE REGION 52

ETRANGER 46

. Pays UE 55

. Pays hors UE 45

Lieu de résidence actuel

Marseille 44

Aix-en-Provence 47

Autres communes 47

Campus



Aix-en-Provence 44

Marseille La Timone 46

Marseille Centre 46

Marseille Etoile 42

Marseille Luminy 59

Autres campus 49

Cycle en cours



Bachelor 47

Licence 43

Master 53

Doctorat 41

Principale discipline d'études



Arts, lettres, langues, sc. humaines 41

Droit, sc. politiques 48

Economie et gestion 49

Santé 47

Sciences et technologies 46

Niveau de bonheur

Très heureux(es) 49

Assez heureux(es) 47

Pas heureux(es) 40

Sentiment de solitude

Se sentent seul(e)s 46

Ne se sentent pas seul(e)s 43

Positionnement idéologique



Très à gauche 44

A gauche 47

Au centre gauche 48

Au centre droit 48

A droite 45

Très à droite 37

Non-positionné(e)s 44

Inscription sur les listes électorales

Inscrit(e)s 48

Non-inscrit(e)s 42

Participation aux municipales 2026



Potentiels électeurs 53

Potentiels abstentionnistes 40

Intérêt pour les municipales

Très intéressé(e)s 58

Assez intéressé(e)s 50

Pas intéressé(e)s 40

Intérêt pour la présidentielle

Très intéressé(e)s 47

Assez intéressé(e)s 46

Pas intéressé(e)s 42

Sentiment d'être engagés



Beaucoup 59

Plutôt 49

Pas engagé(e)s 34



FOCUS sur le profil des répondants s'étant déjà engagés en participant à une manifestation



Note de lecture : 52% des étudiants en doctorat se sont déjà engagés en participant à une manifestation

ENSEMBLE 39

Sexe



Hommes 35

Femmes 41

Age



Moins de 18 ans 31

18-19 ans 33

20-21 ans 40

22-24 ans 45

25 ans et plus 47

Nationalité



Français 40

Etrangers 29

Lieu de résidence avant AMU

REGION PACA 37

. Marseille 42

. Aix-en-Provence 33

. Autre ville 34

AUTRE REGION 47

ETRANGER 35

. Pays UE 64

. Pays hors UE 30

Lieu de résidence actuel

Marseille 45

Aix-en-Provence 36

Autres communes 33

Campus



Aix-en-Provence 38

Marseille La Timone 47

Marseille Centre 41

Marseille Etoile 30

Marseille Luminy 28

Autres campus 31

Cycle en cours



Bachelor 24

Licence 35

Master 42

Doctorat 52

Principale discipline d'études



Arts, lettres, langues, sc. humaines 46

Droit, sc. politiques 34

Economie et gestion 28

Santé 47

Sciences et technologies 30

Niveau de bonheur

Très heureux(es) 38

Assez heureux(es) 39

Pas heureux(es) 39

Sentiment de solitude

Se sentent seul(e)s 39

Ne se sentent pas seul(e)s 35

Positionnement idéologique



Très à gauche 71

A gauche 64

Au centre gauche 39

Au centre droit 18

A droite 20

Très à droite 23

Non-positionné(e)s 24

Inscription sur les listes électorales

Inscrit(e)s 43

Non-inscrit(e)s 29

Participation aux municipales 2026



Potentiels électeurs 47

Potentiels abstentionnistes 35

Intérêt pour les municipales

Très intéressé(e)s 50

Assez intéressé(e)s 47

Pas intéressé(e)s 31

Intérêt pour la présidentielle

Très intéressé(e)s 45

Assez intéressé(e)s 36

Pas intéressé(e)s 22

Sentiment d'être engagés



Beaucoup 60

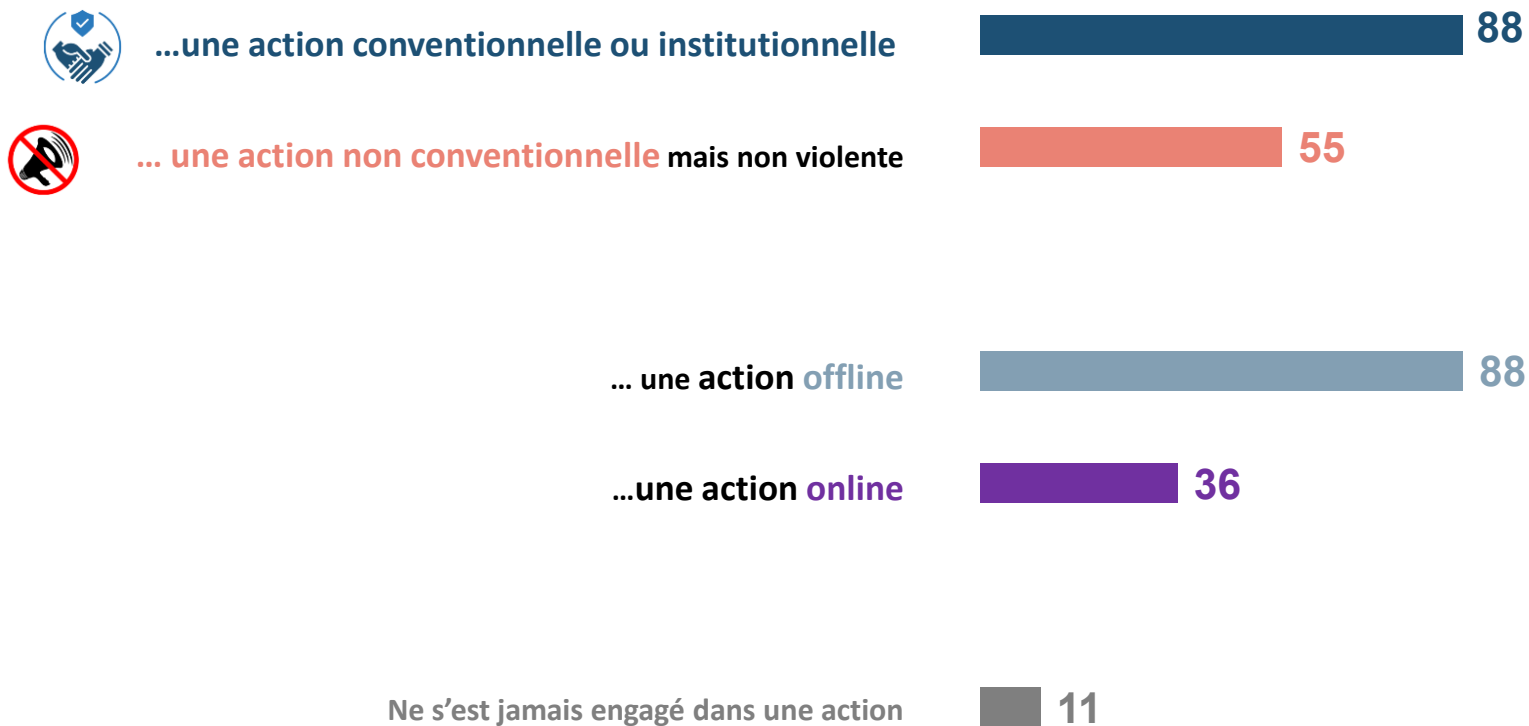
Plutôt 42

Pas engagé(e)s 21

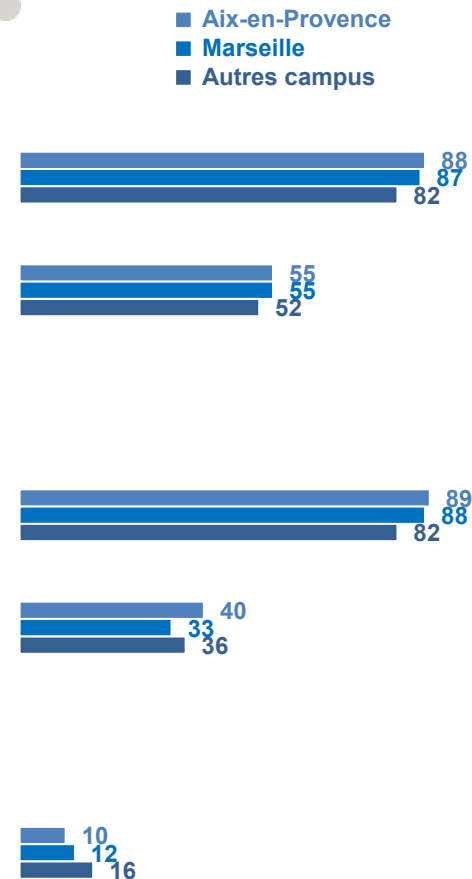
L'EXPERIENCE D'UN ENGAGEMENT COLLECTIF

Q : Vous-même, au cours des deux dernières années, vous êtes-vous déjà engagé(e)... ?

Proportion d'étudiants s'étant déjà engagés dans ...



- ZOOM sur ceux s'étant déjà engagé(e)s - selon la localisation du campus

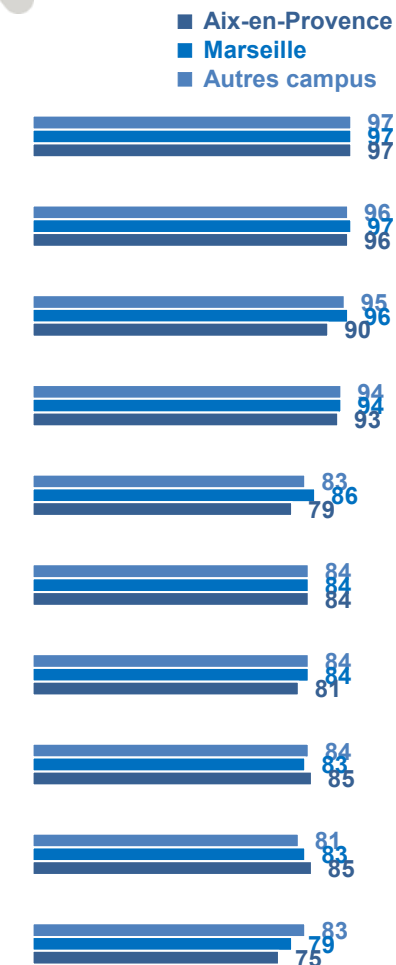


L'IMPORTANCE ACCORDÉE À DIFFÉRENTES CAUSES

Q : Chacune des causes suivantes vous paraît-elle importante à défendre à titre personnel ?



- ZOOM sur ceux qui estiment important de défendre ces causes - selon la localisation du campus





sur le profil des répondants qui considèrent important de défendre les « droits de l'Homme » et la lutte pour le respect des droits humains en France et dans le Monde



Note de lecture : 98% des femmes sont prêtes à défendre les « droits de l'Homme » et la lutte pour le respect des droits humains en France et dans le Monde

ENSEMBLE 96

Sexe



Hommes 93

Femmes 98

Age



Moins de 18 ans 97

18-19 ans 97

20-21 ans 97

22-24 ans 95

25 ans et plus 94

Nationalité



Français 96

Etrangers 96

Lieu de résidence avant AMU

REGION PACA 96

. Marseille 95

. Aix-en-Provence 96

. Autre ville 97

AUTRE REGION 96

ETRANGER 96

. Pays UE 89

. Pays hors UE 97

Lieu de résidence actuel

Marseille 97

Aix-en-Provence 96

Autres communes 96



Campus

Aix-en-Provence 96

Marseille La Timone 97

Marseille Centre 97

Marseille Etoile 95

Marseille Luminy 96

Autres campus 96

Cycle en cours

Bachelor 95

Licence 97

Master 96

Doctorat 96



Principale discipline d'études

Arts, lettres, langues, sc. humaines 97

Droit, sc. politiques 95

Economie et gestion 96

Santé 97

Sciences et technologies 95



Niveau de bonheur

Très heureux(ses) 96

Assez heureux(ses) 96

Pas heureux(ses) 97

Sentiment de solitude

Se sentent seul(e)s 96

Ne se sentent pas seul(e)s 93

Positionnement idéologique



Très à gauche 99

A gauche 100

Au centre gauche 99

Au centre droit 95

A droite 85

Très à droite 64

Non-positionné(e)s 97

Inscription sur les listes électorales

Inscrit(e)s 96

Non-inscrit(e)s 98

Participation aux municipales 2026



Potentiels électeurs 95

Potentiels abstentionnistes 96

Intérêt pour les municipales

Très intéressé(e)s 94

Assez intéressé(e)s 97

Pas intéressé(e)s 97

Intérêt pour la présidentielle

Très intéressé(e)s 97

Assez intéressé(e)s 97

Pas intéressé(e)s 95

Sentiment d'être engagés



Beaucoup 96

Plutôt 97

Pas engagé(e)s 96

LES SENTIMENTS PROVOQUÉS PAR L'ACTUALITÉ

Q : Quel est le sentiment qui domine chez vous lorsque vous regardez des actualités liées à ... ?



■ De la colère ■ De la peur ■ De l'indifférence ■ De l'espoir ■ De la joie ■ Aucun de ceux-là

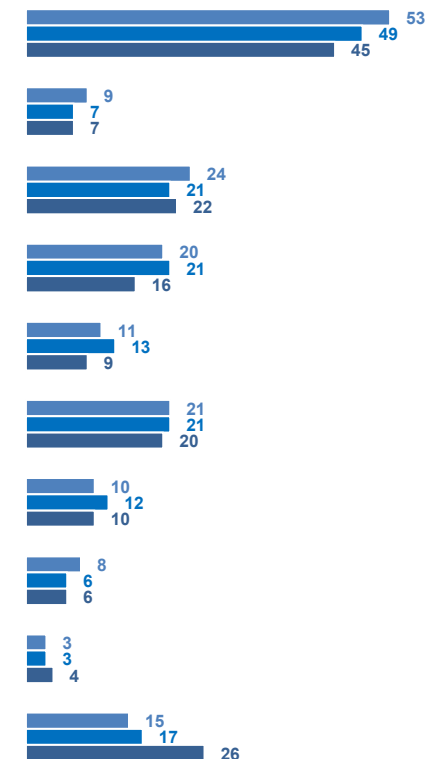
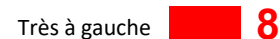


L'AUTOPOSITIONNEMENT IDÉOLOGIQUE

Q : D'après leurs opinions, on classe habituellement les Français(es) sur une échelle de ce genre. Comme vous le voyez il y a deux grands groupes, la Gauche et la Droite, on peut se classer plus ou moins à gauche ou plus ou moins à droite. Vous personnellement où vous classeriez-vous sur cette échelle ? 1 signifiant que vous vous classeriez à l'extrême gauche, 7 signifiant que vous vous classeriez à l'extrême droite, les notes intermédiaires permettant de nuancer votre propos.

- ZOOM sur les auto-positionnements idéologiques -
selon la localisation du campus

■ Aix-en-Provence
■ Marseille
■ Autres campus





B

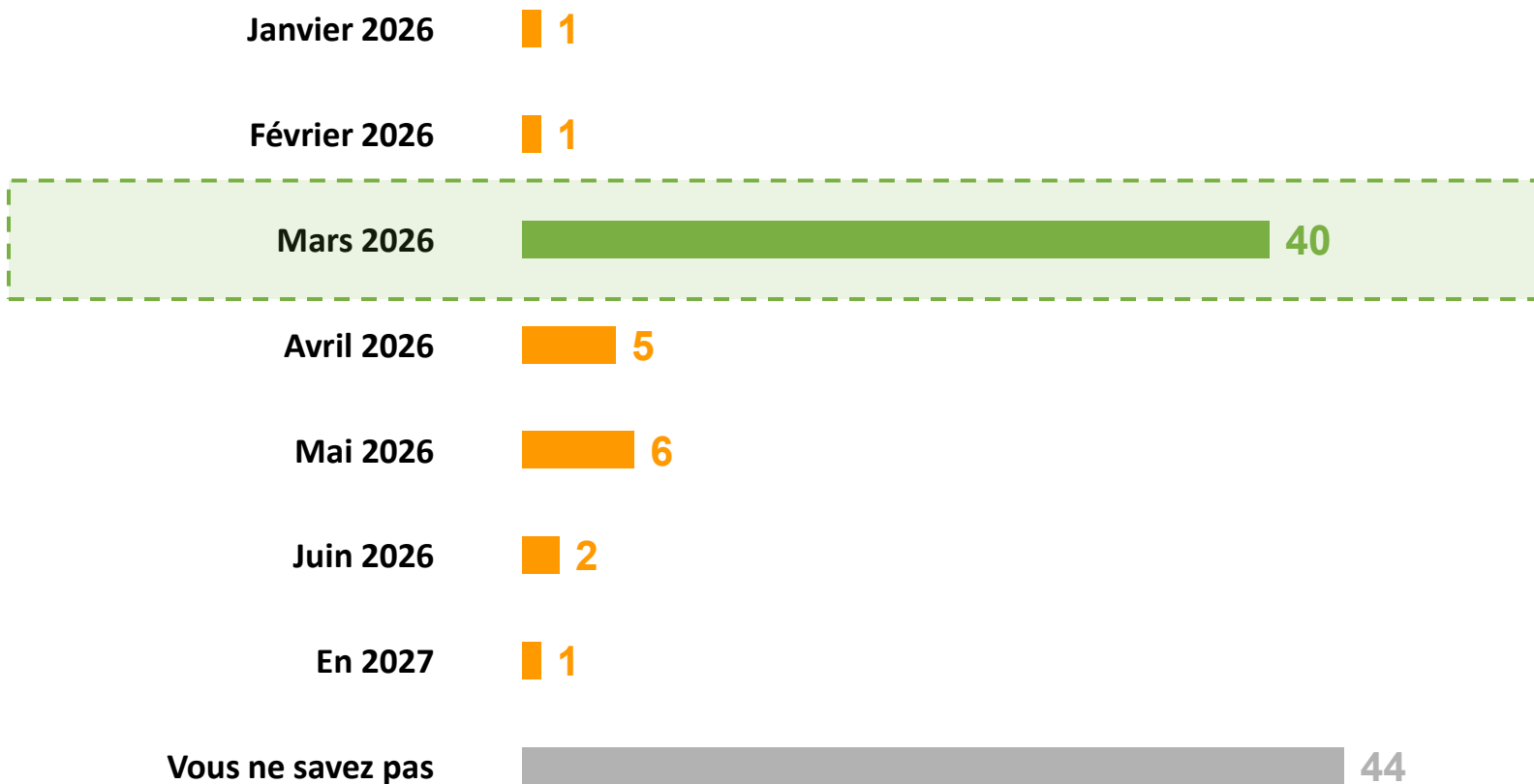
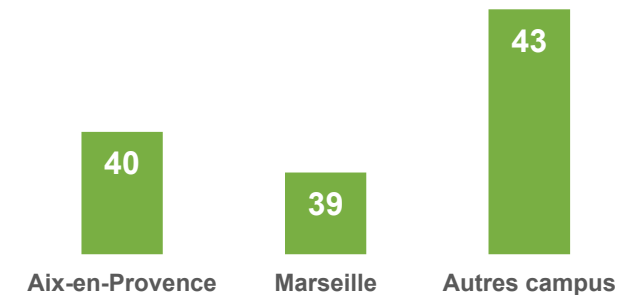
Rapport aux élections
municipales et à son
territoire

LA CONNAISSANCE DE LA DATE DU SCRUTIN DES PROCHAINES ÉLECTIONS MUNICIPALES

Q : Il y aura prochainement des élections municipales en France. Savez-vous à quel mois auront lieu ces élections municipales ? Elles auront lieu en... ?



- ZOOM *connaissant la date du scrutin des prochaines élections municipales - selon la localisation du campus*





sur le profil des répondants connaissant la date du scrutin des prochaines élections municipales



Note de lecture : 48% des plus de 25 ans connaissent la date du scrutin des prochaines élections municipales

ENSEMBLE 40

Sexe



Hommes 43

Femmes 38

Age



Moins de 18 ans 32

18-19 ans 37

20-21 ans 40

22-24 ans 40

25 ans et plus 48

Nationalité



Français 41

Etrangers 27

Lieu de résidence avant AMU

REGION PACA 39

. Marseille 41

. Aix-en-Provence 33

. Autre ville 39

AUTRE REGION 44

ETRANGER 30

. Pays UE 44

. Pays hors UE 28

Lieu de résidence actuel

Marseille 39

Aix-en-Provence 38

Autres communes 41

Campus



Aix-en-Provence 40

Marseille La Timone 38

Marseille Centre 42

Marseille Etoile 35

Marseille Luminy 37

Autres campus 43

Cycle en cours



Bachelor 43

Licence 38

Master 45

Doctorat 39

Principale discipline d'études



Arts, lettres, langues, sc. humaines 35

Droit, sc. politiques 55

Economie et gestion 36

Santé 39

Sciences et technologies 35

Niveau de bonheur

Très heureux(es) 40

Assez heureux(es) 41

Pas heureux(es) 35

Sentiment de solitude

Se sentent seul(e)s 40

Ne se sentent pas seul(e)s 40

Positionnement idéologique



Très à gauche 49

A gauche 43

Au centre gauche 37

Au centre droit 35

A droite 52

Très à droite 56

Non-positionné(e)s 28

Inscription sur les listes électorales

Inscrit(e)s 46

Non-inscrit(e)s 21

Participation aux municipales 2026



Potentiels électeurs 57

Potentiels abstentionnistes 29

Intérêt pour les municipales

Très intéressé(e)s 74

Assez intéressé(e)s 51

Pas intéressé(e)s 23

Intérêt pour la présidentielle

Très intéressé(e)s 50

Assez intéressé(e)s 33

Pas intéressé(e)s 17

Sentiment d'être engagés



Beaucoup 53

Plutôt 41

Pas engagé(e)s 29

L'INTÉRÊT POUR LES ÉLECTIONS

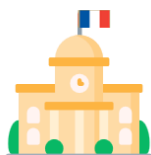
Q : Vous personnellement, vous intéressez-vous... ?



Beaucoup Assez TOTAL Oui



S'intéressent à l'élection présidentielle



S'intéressent aux élections municipales



- ZOOM sur ceux qui s'intéressent aux prochaines élections - selon la localisation du campus

Aix-en-Provence
Marseille
Autres campus



FOCUS sur le profil des répondants intéressés par l'élection présidentielle



Note de lecture : 95% des étudiants en droit et sciences politiques sont intéressés par la prochaine élection présidentielle

ENSEMBLE 84

Sexe



Hommes 83

Femmes 85

Age



Moins de 18 ans 85

18-19 ans 85

20-21 ans 87

22-24 ans 83

25 ans et plus 80

Nationalité



Français 86

Etrangers 69

Lieu de résidence avant AMU

REGION PACA 85

. Marseille 83

. Aix-en-Provence 89

. Autre ville 86

AUTRE REGION 85

ETRANGER 70

. Pays UE 74

. Pays hors UE 69

Lieu de résidence actuel

Marseille 84

Aix-en-Provence 89

Autres communes 83

Campus



Aix-en-Provence 88

Marseille La Timone 84

Marseille Centre 85

Marseille Etoile 77

Marseille Luminy 76

Autres campus 76

Cycle en cours



Bachelor 78

Licence 85

Master 85

Doctorat 82

Principale discipline d'études



Arts, lettres, langues, sc. humaines 85

Droit, sc. politiques 95

Economie et gestion 85

Santé 84

Sciences et technologies 76

Niveau de bonheur

Très heureux(es) 85

Assez heureux(es) 84

Pas heureux(es) 83

Sentiment de solitude

Se sentent seul(e)s 85

Ne se sentent pas seul(e)s 76

Positionnement idéologique



Très à gauche 91

A gauche 93

Au centre gauche 87

Au centre droit 87

A droite 90

Très à droite 93

Non-positionné(e)s 61

Inscription sur les listes électorales

Inscrit(e)s 87

Non-inscrit(e)s 76

Participation aux municipales 2026

Potentiels électeurs 93

Potentiels abstentionnistes 78

Intérêt pour les municipales

Très intéressé(e)s 98

Assez intéressé(e)s 97

Pas intéressé(e)s 73

Intérêt pour la présidentielle

Très intéressé(e)s 100

Assez intéressé(e)s 100

Pas intéressé(e)s 0

Sentiment d'être engagés



Beaucoup 92

Plutôt 88

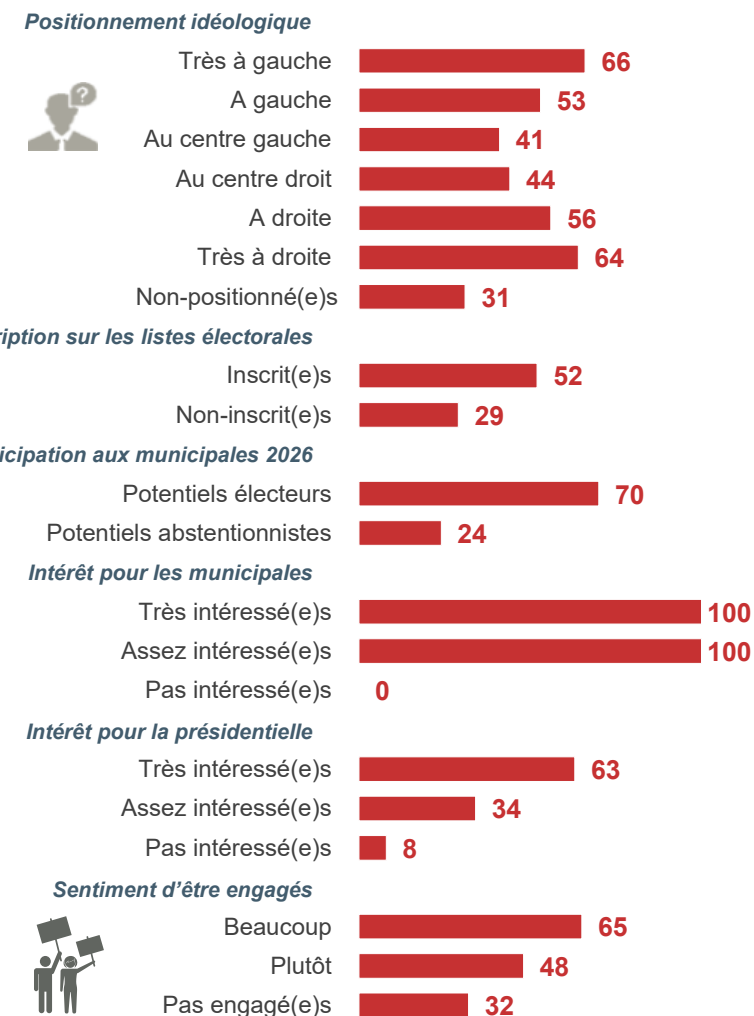
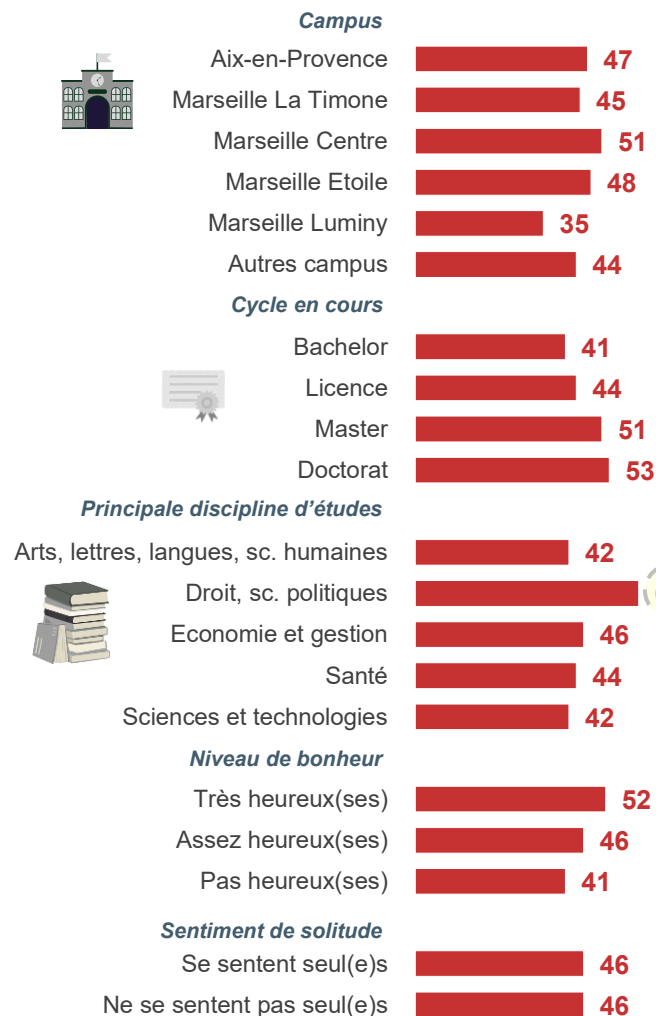
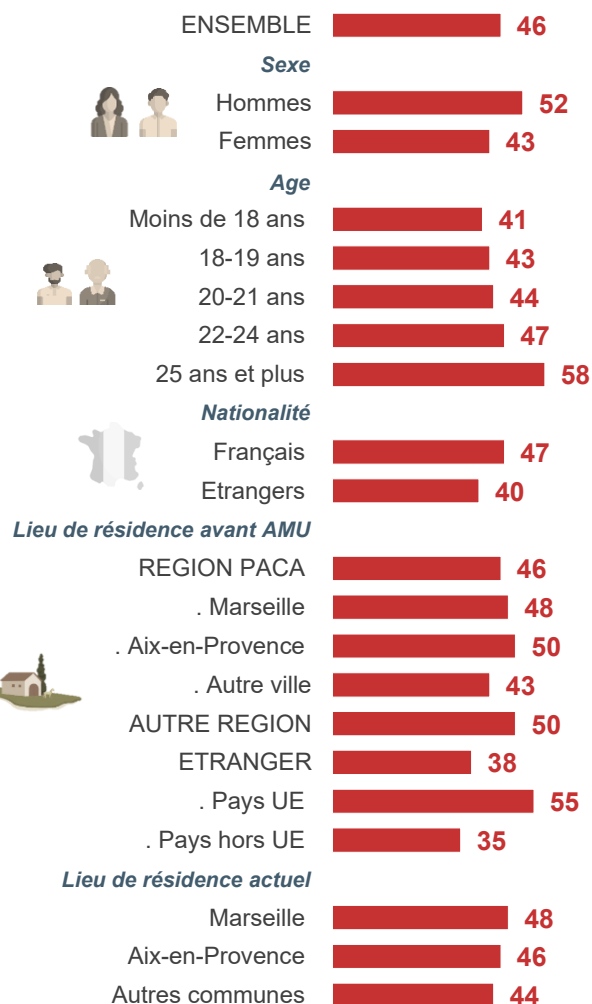
Pas engagé(e)s 74



FOCUS sur le profil des répondants intéressés par les élections municipales

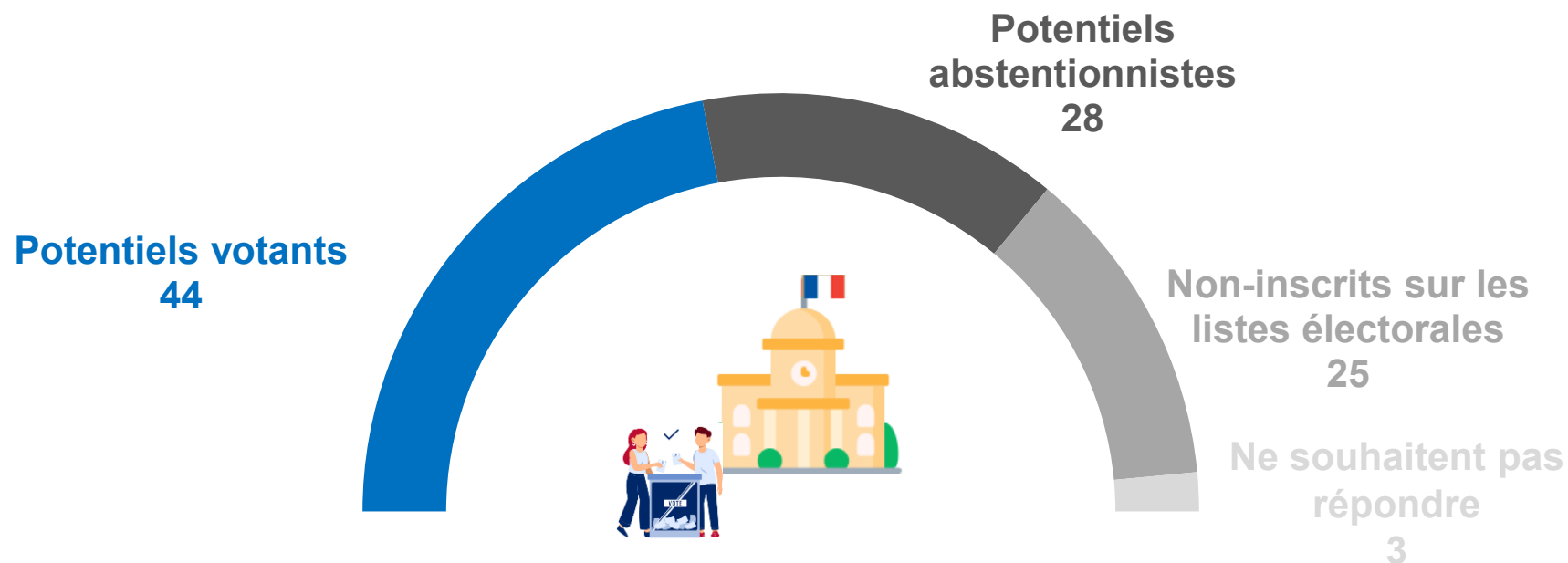


Note de lecture : 61% des étudiants en droit et sciences politiques intéressés par les élections municipales



LA PARTICIPATION AU PROCHAIN SCRUTIN MUNICIPAL

Q : Avez-vous l'intention de voter lors des prochaines élections municipales qui auront lieu en mars 2026 ?



44% des étudiant(e)s d'Aix-Marseille Université sont des potentiels votants lors des prochaines élections municipales

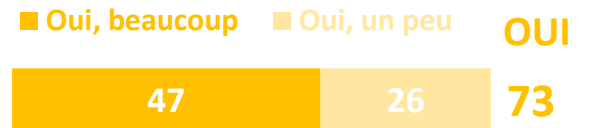
LES RAISONS QUI POURRAIENT POUSSER À ALLER VOTER

Q : Au moment venu, chacune des situations suivantes pourrait-elle vous encourager à aller voter ?

Base : personnes inscrites sur les listes électorales n'ayant pas l'intention d'aller voter aux élections municipales de 2026 (109 personnes)



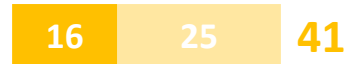
Une offre politique qui correspond plus à vos attentes



Un site de vote à proximité



Le fait que votre famille aille voter ensemble



Le fait que vos amis aillent voter tous ensemble



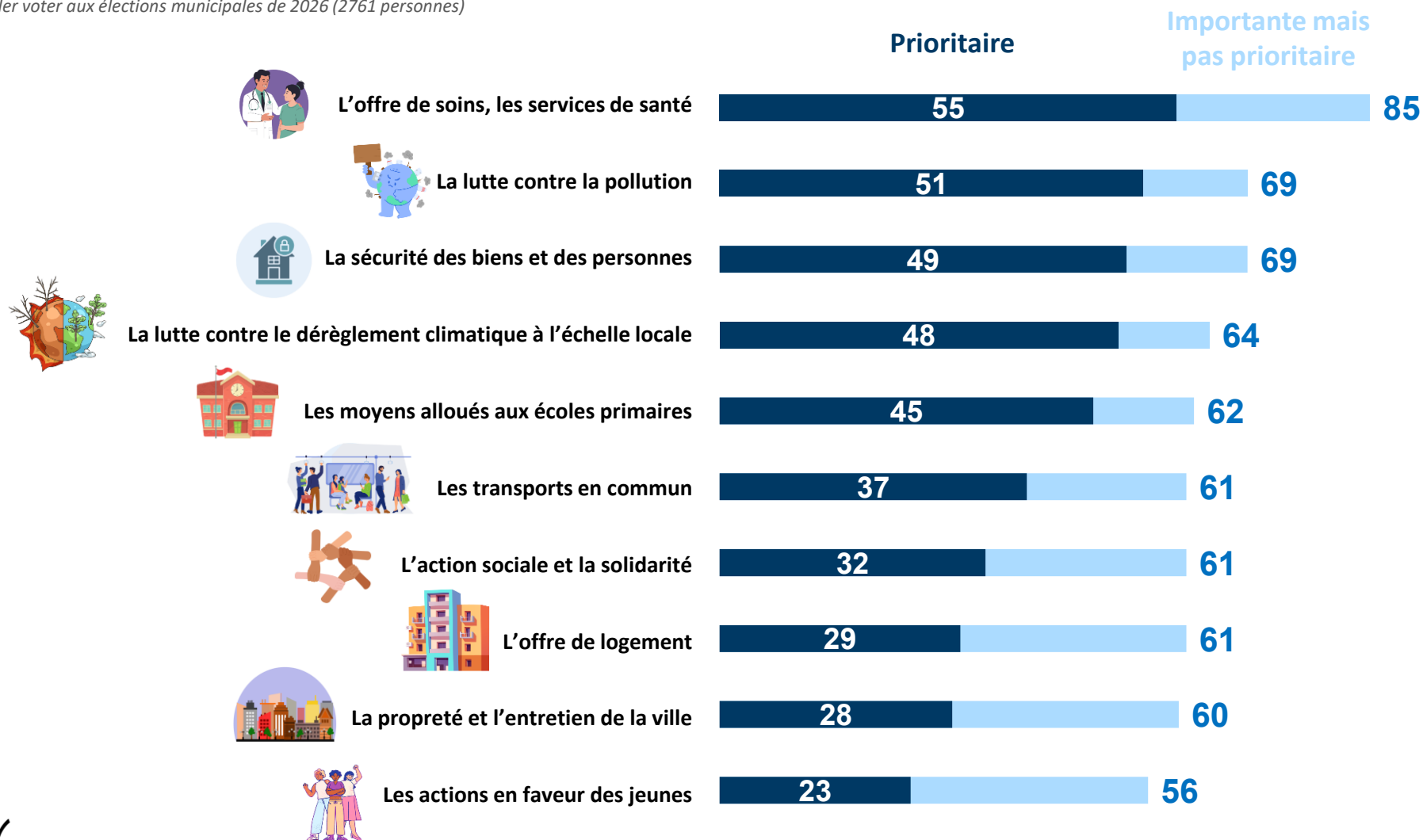
Une météo clémente



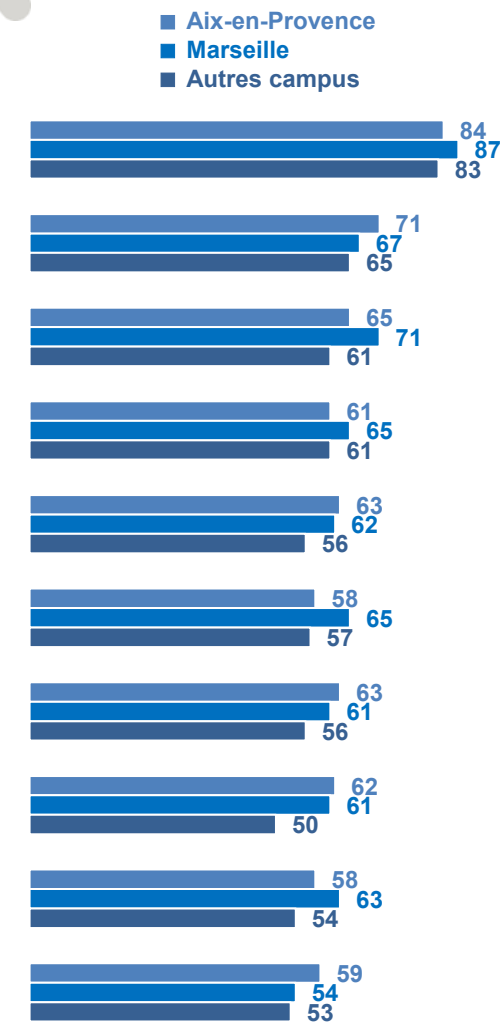
LES ATTENTES DES HABITANTS À L'ÉGARD DE LEUR FUTUR MAIRE

Q : Chacun des thèmes suivants est-il pour vous un sujet sur lequel votre futur(e) maire devrait agir de manière prioritaire, importante mais pas prioritaire ou secondaire ?

Base : personnes inscrites sur les listes électorales ayant l'intention d'aller voter aux élections municipales de 2026 (2761 personnes)



- ZOOM sur ceux qui estiment importantes les attentes suivantes - selon la localisation du campus





FOCUS sur le profil des répondants estimant importante l'offre de soins, les services de santé



Note de lecture : 70% des répondants du campus de Marseille La Timone estiment importante l'offre de soins, les services de santé

ENSEMBLE 85

Sexe



Hommes 79

Femmes 90

Age



Moins de 18 ans 90

18-19 ans 84

20-21 ans 85

22-24 ans 88

25 ans et plus 86

Nationalité



Français 85

Etrangers 88

Lieu de résidence avant AMU

REGION PACA 85

. Marseille 89

. Aix-en-Provence 82

. Autre ville 83

AUTRE REGION 87

ETRANGER 83

. Pays UE 68

. Pays hors UE 89

Lieu de résidence actuel

Marseille 90

Aix-en-Provence 83

Autres communes 82

Campus



Aix-en-Provence 84

Marseille La Timone 93

Marseille Centre 84

Marseille Etoile 75

Marseille Luminy 81

Autres campus 83

Cycle en cours



Bachelor 77

Licence 86

Master 86

Doctorat 88

Principale discipline d'études



Arts, lettres, langues, sc. humaines 88

Droit, sc. politiques 82

Economie et gestion 78

Santé 93

Sciences et technologies 79

Niveau de bonheur

Très heureux(ses) 86

Assez heureux(ses) 86

Pas heureux(ses) 83

Sentiment de solitude

Se sentent seul(e)s 85

Ne se sentent pas seul(e)s 86

Positionnement idéologique



Très à gauche 92

A gauche 91

Au centre gauche 87

Au centre droit 78

A droite 74

Très à droite 67

Non-positionné(e)s 88

Inscription sur les listes électorales

Inscrit(e)s 85

Non-inscrit(e)s 0

Participation aux municipales 2026



Potentiels électeurs 85

Potentiels abstentionnistes 86

Intérêt pour les municipales

Très intéressé(e)s 84

Assez intéressé(e)s 84

Pas intéressé(e)s 87

Intérêt pour la présidentielle

Très intéressé(e)s 86

Assez intéressé(e)s 85

Pas intéressé(e)s 86

Sentiment d'être engagés



Beaucoup 89

Plutôt 85

Pas engagé(e)s 84



sur le profil des répondants estimant importante la sécurité des biens et des personnes



Note de lecture : 81% des moins de 18 ans estiment importante la sécurité des biens et des personnes

ENSEMBLE **69**

Sexe



Hommes **63**

Femmes **72**

Age



Moins de 18 ans **81**

18-19 ans **72**

20-21 ans **70**

22-24 ans **67**

25 ans et plus **61**

Nationalité



Français **69**

Etrangers **51**

Lieu de résidence avant AMU

REGION PACA **72**

. Marseille **75**

. Aix-en-Provence **76**

. Autre ville **70**

AUTRE REGION **59**

ETRANGER **58**

. Pays UE **39**

. Pays hors UE **66**

Lieu de résidence actuel

Marseille **70**

Aix-en-Provence **68**

Autres communes **68**

Campus



Aix-en-Provence **71**

Marseille La Timone **71**

Marseille Centre **65**

Marseille Etoile **63**

Marseille Luminy **65**

Autres campus **65**

Cycle en cours



Bachelor **74**

Licence **71**

Master **66**

Doctorat **65**

Principale discipline d'études



Arts, lettres, langues, sc. humaines **64**

Droit, sc. politiques **77**

Economie et gestion **73**

Santé **70**

Sciences et technologies **63**

Niveau de bonheur

Très heureux(es) **67**

Assez heureux(es) **70**

Pas heureux(es) **68**

Sentiment de solitude

Se sentent seul(e)s **69**

Ne se sentent pas seul(e)s **62**

Positionnement idéologique



Très à gauche **39**

A gauche **53**

Au centre gauche **67**

Au centre droit **86**

A droite **91**

Très à droite **92**

Non-positionné(e)s **73**

Inscription sur les listes électorales

Inscrit(e)s **69**

Non-inscrit(e)s **0**

Participation aux municipales 2026



Potentiels électeurs **68**

Potentiels abstentionnistes **71**

Intérêt pour les municipales

Très intéressé(e)s **69**

Assez intéressé(e)s **65**

Pas intéressé(e)s **71**

Intérêt pour la présidentielle

Très intéressé(e)s **69**

Assez intéressé(e)s **70**

Pas intéressé(e)s **66**

Sentiment d'être engagés



Beaucoup **62**

Plutôt **65**

Pas engagé(e)s **79**



FOCUS sur le profil des répondants estimant importante les actions en faveur des jeunes



Note de lecture : 72% des moins de 18 ans estiment importante les actions en faveur des jeunes

ENSEMBLE **56**

Sexe



Hommes **47**

Femmes **61**

Age



Moins de 18 ans **72**

18-19 ans **56**

20-21 ans **53**

22-24 ans **59**

25 ans et plus **53**

Nationalité



Français **55**

Etrangers **63**

Lieu de résidence avant AMU

REGION PACA **55**

. Marseille **59**

. Aix-en-Provence **50**

. Autre ville **54**

AUTRE REGION **57**

ETRANGER **46**

. Pays UE **43**

. Pays hors UE **48**

Lieu de résidence actuel

Marseille **57**

Aix-en-Provence **59**

Autres communes **54**

Campus



Aix-en-Provence **59**

Marseille La Timone **52**

Marseille Centre **58**

Marseille Etoile **49**

Marseille Luminy **60**

Autres campus **53**

Cycle en cours



Bachelor **46**

Licence **57**

Master **55**

Doctorat **51**

Principale discipline d'études



Arts, lettres, langues, sc. humaines **65**

Droit, sc. politiques **59**

Economie et gestion **51**

Santé **52**

Sciences et technologies **50**

Niveau de bonheur

Très heureux(es) **51**

Assez heureux(es) **57**

Pas heureux(es) **56**

Sentiment de solitude

Se sentent seul(e)s **56**

Ne se sentent pas seul(e)s **52**

Positionnement idéologique



Très à gauche **68**

A gauche **70**

Au centre gauche **59**

Au centre droit **40**

A droite **30**

Très à droite **16**

Non-positionné(e)s **60**

Inscription sur les listes électorales

Inscrit(e)s **56**

Non-inscrit(e)s **0**

Participation aux municipales 2026



Potentiels électeurs **56**

Potentiels abstentionnistes **55**

Intérêt pour les municipales

Très intéressé(e)s **58**

Assez intéressé(e)s **58**

Pas intéressé(e)s **53**

Intérêt pour la présidentielle

Très intéressé(e)s **57**

Assez intéressé(e)s **54**

Pas intéressé(e)s **54**

Sentiment d'être engagés



Beaucoup **63**

Plutôt **57**

Pas engagé(e)s **49**



LA DISPOSITION À PROMOUVOIR SA COMMUNE (« ADVOCACY »)

Q : De manière générale, est-ce que vous recommanderiez à vos ami(e)s et à vos proches la commune dans laquelle vous résidez durant l'année universitaire actuelle ?



Étudiant(e)s résidant à
Marseille



Étudiant(e)s résidant à
Aix-en-Provence

Vous la recommanderiez , sans même qu'on ne vous le demande



Vous la recommanderiez si on vous demandait votre avis



Vous resteriez neutre à son sujet si on vous demandait votre avis



Vous ne la recommanderiez pas , si on vous demandait votre avis



Vous ne la recommanderiez pas , sans même qu'on ne vous le demande



Ne sait pas



LA DISPOSITION À PROMOUVOIR SA COMMUNE DANS DIFFÉRENTS DOMAINES

Q : Et est-ce que vous la recommanderiez à vos ami(e)s et à vos proches, s'ils étaient à la recherche d'une commune... ?

- Proportion d'étudiants qui recommanderaient leur ville de résidence sur les plans suivant -



Étudiant(e)s résidant à
Marseille



Étudiant(e)s résidant à
Aix-en-Provence



... offrant un cadre de vie agréable (climat ; beauté)



... où il est facile de se déplacer



... dans laquelle on peut s'adonner à plein de loisirs différents / dans lequel on ne s'ennuie jamais



... où l'on se sent en sécurité



... faite pour les étudiant(e)s



... avec beaucoup d'espaces verts



... où il est facile de se faire des amis



... où il est facile de trouver du travail



Ensemble des étudiants



LA DISPOSITION À VIVRE DANS SA COMMUNE DURANT LES DIX PROCHAINES ANNÉES

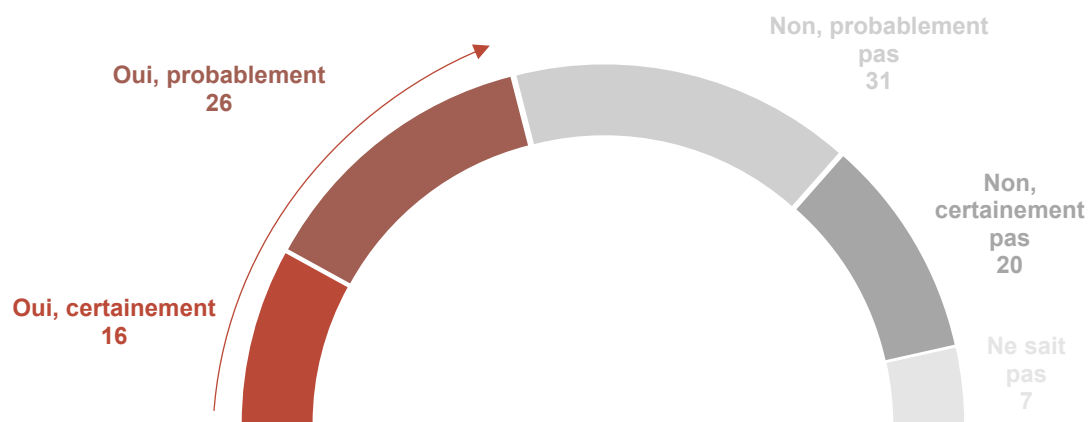
Q : Vous voyez-vous vivre dans la ville où vous résidez actuellement durant les dix prochaines années ?



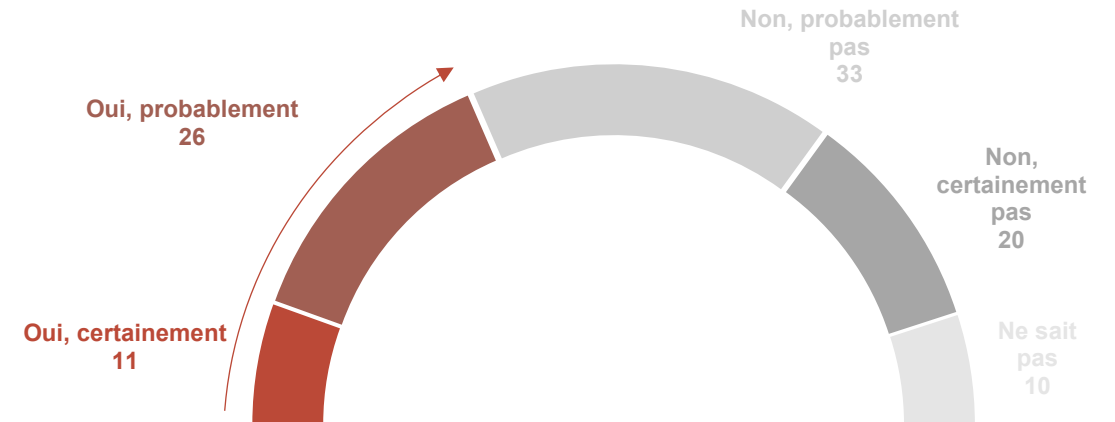
Étudiant(e)s résidant à
Marseille



Étudiant(e)s résidant à
Aix-en-Provence



42% des étudiant(e)s résidant à Marseille se voient vivre dans la ville où ils résident actuellement durant les dix prochaines années



37% des étudiant(e)s résidant à Aix-en-Provence se voient vivre dans la ville où ils résident actuellement durant les dix prochaines années

Au global, **39%** des étudiant(e)s d'Aix Marseille Université se voient vivre dans la ville où ils résident actuellement durant les dix prochaines années



sur le profil des répondants disposés à vivre dans leur commune durant les dix prochaines années



Note de lecture : 70% des répondants du campus Marseille La Timone sont disposés à vivre dans la commune où ils résident actuellement durant les dix prochaines années

ENSEMBLE 39

Sexe



Hommes 42

Femmes 37

Age



Moins de 18 ans 26

18-19 ans 38

20-21 ans 37

22-24 ans 37

25 ans et plus 50

Nationalité



Français 39

Etrangers 41

Lieu de résidence avant AMU

REGION PACA 40

. Marseille 46

. Aix-en-Provence 48

. Autre ville 35

AUTRE REGION 34

ETRANGER 39

. Pays UE 26

. Pays hors UE 40

Lieu de résidence actuel

Marseille 42

Aix-en-Provence 37

Autres communes 35

Campus



Aix-en-Provence 35

Marseille La Timone 44

Marseille Centre 39

Marseille Etoile 42

Marseille Luminy 40

Autres campus 31

Cycle en cours



Bachelor 37

Licence 35

Master 43

Doctorat 44

Principale discipline d'études



Arts, lettres, langues, sc. humaines 35

Droit, sc. politiques 37

Economie et gestion 41

Santé 44

Sciences et technologies 37

Niveau de bonheur

Très heureux(es) 46

Assez heureux(es) 40

Pas heureux(es) 30

Sentiment de solitude

Se sentent seul(e)s 38

Ne se sentent pas seul(e)s 45

Positionnement idéologique



Très à gauche 45

A gauche 36

Au centre gauche 37

Au centre droit 44

A droite 39

Très à droite 48

Non-positionné(e)s 35

Inscription sur les listes électorales

Inscrit(e)s 40

Non-inscrit(e)s 35

Participation aux municipales 2026



Potentiels électeurs 43

Potentiels abstentionnistes 35

Intérêt pour les municipales

Très intéressé(e)s 51

Assez intéressé(e)s 41

Pas intéressé(e)s 34

Intérêt pour la présidentielle

Très intéressé(e)s 38

Assez intéressé(e)s 43

Pas intéressé(e)s 33

Sentiment d'être engagés



Beaucoup 42

Plutôt 38

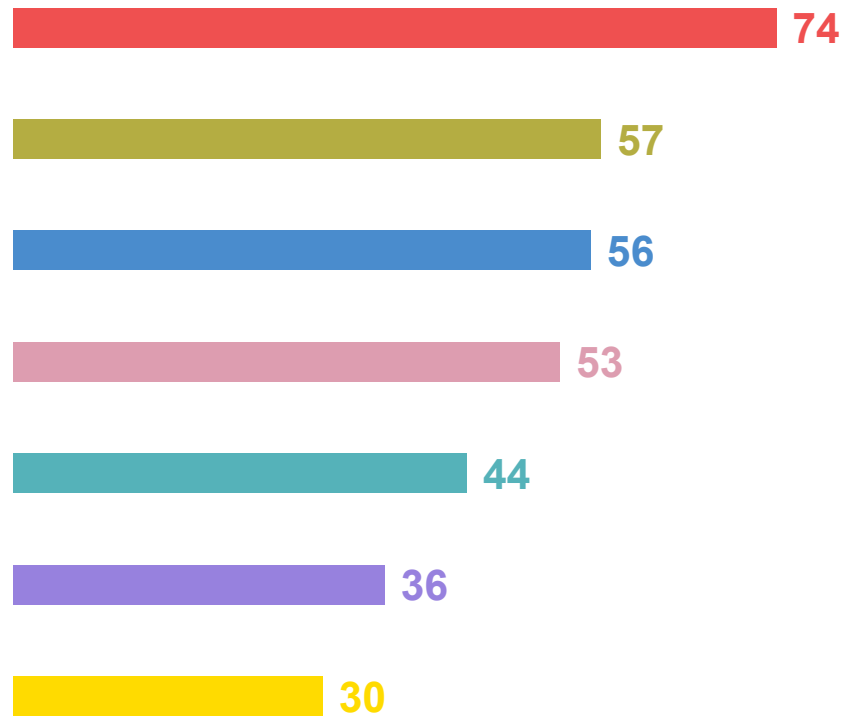
Pas engagé(e)s 37

LES ACTIVITÉS CULTURELLES ET LES LOISIRS

Q : Au cours du dernier mois, avez-vous... ?

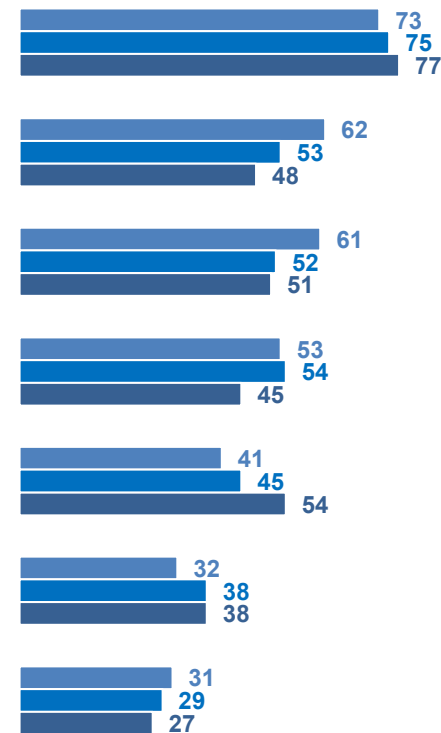


Réponses « Oui »



- ZOOM sur ceux ayant pratiqué les activités suivantes -
selon la localisation du campus

■ Aix-en-Provence
■ Marseille
■ Autres campus





sur le profil des répondants ayant déjà pratiqué du sport (nage, randonnée...) au cours du dernier mois



Note de lecture : 84% des répondants du campus Marseille Luminy ont déjà pratiqué du sport (nage, randonnée...) au cours du dernier mois

ENSEMBLE **74**

Sexe



Hommes **78**

Femmes **72**

Age



Moins de 18 ans **71**

18-19 ans **72**

20-21 ans **77**

22-24 ans **76**

25 ans et plus **75**

Nationalité



Français **75**

Etrangers **65**

Lieu de résidence avant AMU

REGION PACA **74**

. Marseille **71**

. Aix-en-Provence **80**

. Autre ville **75**

AUTRE REGION **77**

ETRANGER **66**

. Pays UE **74**

. Pays hors UE **65**

Lieu de résidence actuel

Marseille **73**

Aix-en-Provence **79**

Autres communes **75**

Campus



Aix-en-Provence **73**

Marseille La Timone **76**

Marseille Centre **71**

Marseille Etoile **76**

Marseille Luminy **84**

Autres campus **77**

Cycle en cours



Bachelor **74**

Licence **72**

Master **78**

Doctorat **79**

Principale discipline d'études



Arts, lettres, langues, sc. humaines **69**

Droit, sc. politiques **76**

Economie et gestion **76**

Santé **75**

Sciences et technologies **76**

Niveau de bonheur

Très heureux(es) **82**

Assez heureux(es) **76**

Pas heureux(es) **65**

Sentiment de solitude

Se sentent seul(e)s **74**

Ne se sentent pas seul(e)s **77**

Positionnement idéologique



Très à gauche **74**

A gauche **73**

Au centre gauche **77**

Au centre droit **77**

A droite **81**

Très à droite **78**

Non-positionné(e)s **67**

Inscription sur les listes électorales

Inscrit(e)s **76**

Non-inscrit(e)s **71**

Participation aux municipales 2026



Potentiels électeurs **78**

Potentiels abstentionnistes **74**

Intérêt pour les municipales

Très intéressé(e)s **80**

Assez intéressé(e)s **75**

Pas intéressé(e)s **72**

Intérêt pour la présidentielle

Très intéressé(e)s **75**

Assez intéressé(e)s **76**

Pas intéressé(e)s **70**

Sentiment d'être engagés



Beaucoup **76**

Plutôt **76**

Pas engagé(e)s **71**



sur le profil des répondants ayant déjà pratiqué eux-mêmes une activité artistique au cours du dernier mois



Note de lecture : 67% des moins de 18 ans ont déjà pratiqué eux-mêmes une activité artistique au cours du dernier mois

ENSEMBLE 57

Sexe



Hommes 45

Femmes 64

Age



Moins de 18 ans 67

18-19 ans 58

20-21 ans 55

22-24 ans 56

25 ans et plus 51

Nationalité



Français 58

Etrangers 43

Lieu de résidence avant AMU

REGION PACA 57

. Marseille 55

. Aix-en-Provence 64

. Autre ville 56

AUTRE REGION 62

ETRANGER 41

. Pays UE 62

. Pays hors UE 38

Lieu de résidence actuel

Marseille 55

Aix-en-Provence 61

Autres communes 57

Campus



Aix-en-Provence 62

Marseille La Timone 55

Marseille Centre 57

Marseille Etoile 46

Marseille Luminy 50

Autres campus 48

Cycle en cours



Bachelor 36

Licence 61

Master 55

Doctorat 48

Principale discipline d'études



Arts, lettres, langues, sc. humaines 68

Droit, sc. politiques 59

Economie et gestion 46

Santé 54

Sciences et technologies 51

Niveau de bonheur

Très heureux(es) 58

Assez heureux(es) 59

Pas heureux(es) 50

Sentiment de solitude

Se sentent seul(e)s 58

Ne se sentent pas seul(e)s 49

Positionnement idéologique



Très à gauche 72

A gauche 65

Au centre gauche 58

Au centre droit 49

A droite 50

Très à droite 35

Non-positionné(e)s 50

Inscription sur les listes électorales

Inscrit(e)s 58

Non-inscrit(e)s 53

Participation aux municipales 2026



Potentiels électeurs 60

Potentiels abstentionnistes 55

Intérêt pour les municipales

Très intéressé(e)s 58

Assez intéressé(e)s 62

Pas intéressé(e)s 54

Intérêt pour la présidentielle

Très intéressé(e)s 59

Assez intéressé(e)s 56

Pas intéressé(e)s 50

Sentiment d'être engagés



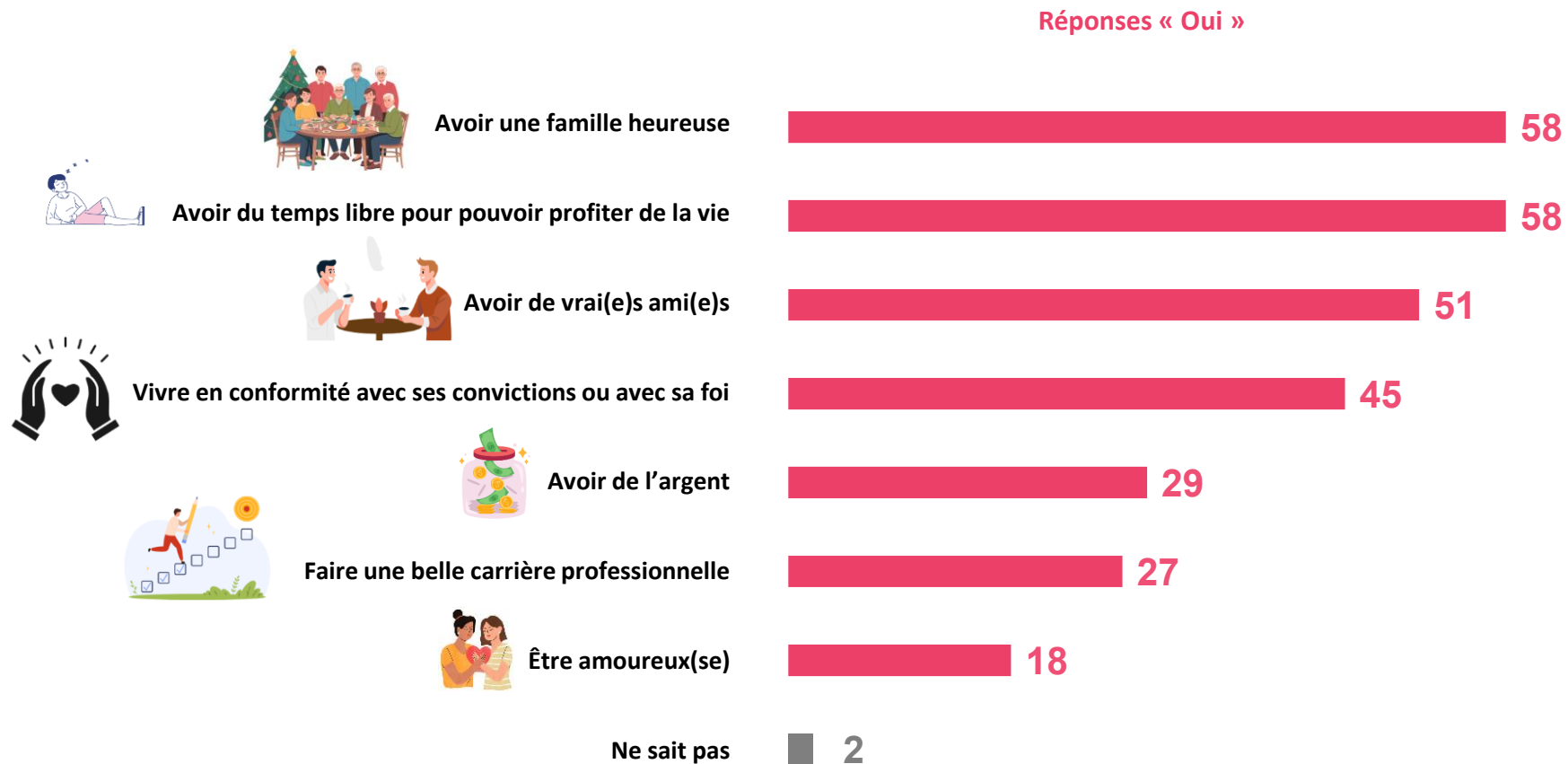
Beaucoup 67

Plutôt 61

Pas engagé(e)s 44

LES CRITÈRES D'UNE VIE RÉUSSIE

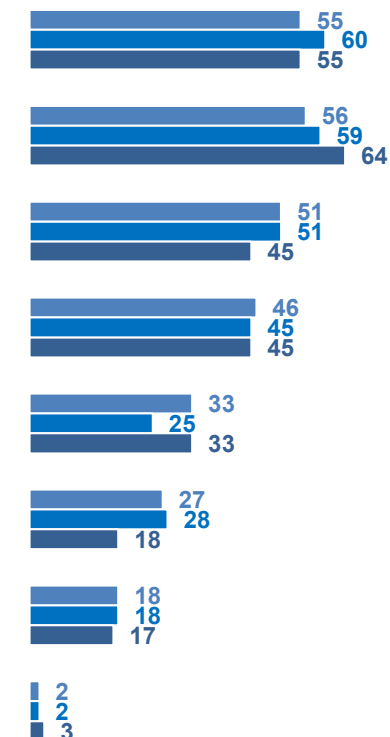
Q : Selon vous, qu'est-ce qui est le plus important pour avoir une vie réussie ? Trois réponses possibles



- ZOOM sur ceux pour qui les critères suivants sont important pour une vie réussie -

selon la localisation du campus

- Aix-en-Provence
- Marseille
- Autres campus





FOCUS sur le profil des répondants estimant qu'il est important d'avoir une famille heureuse



Note de lecture : 62% des 22 à 24 ans estiment qu'il est important d'avoir une famille heureuse

ENSEMBLE **58**

Sexe



Hommes **55**

Femmes **60**

Age



Moins de 18 ans **50**

18-19 ans **59**

20-21 ans **59**

22-24 ans **62**

25 ans et plus **54**

Nationalité



Français **58**

Etrangers **61**

Lieu de résidence avant AMU

REGION PACA **60**

. Marseille **59**

. Aix-en-Provence **59**

. Autre ville **60**

AUTRE REGION **52**

ETRANGER **63**

. Pays UE **43**

. Pays hors UE **66**

Lieu de résidence actuel

Marseille **58**

Aix-en-Provence **51**

Autres communes **61**

Campus



Aix-en-Provence **55**

Marseille La Timone **64**

Marseille Centre **58**

Marseille Etoile **59**

Marseille Luminy **55**

Autres campus **55**

Cycle en cours



Bachelor **65**

Licence **56**

Master **61**

Doctorat **54**

Principale discipline d'études



Arts, lettres, langues, sc. humaines **51**

Droit, sc. politiques **62**

Economie et gestion **64**

Santé **63**

Sciences et technologies **55**

Niveau de bonheur

Très heureux(es) **64**

Assez heureux(es) **60**

Pas heureux(es) **47**

Sentiment de solitude

Se sentent seul(e)s **58**

Ne se sentent pas seul(e)s **60**

Positionnement idéologique



Très à gauche **36**

A gauche **47**

Au centre gauche **56**

Au centre droit **69**

A droite **73**

Très à droite **70**

Non-positionné(e)s **66**

Inscription sur les listes électorales

Inscrit(e)s **59**

Non-inscrit(e)s **56**

Participation aux municipales 2026



Potentiels électeurs **61**

Potentiels abstentionnistes **57**

Intérêt pour les municipales

Très intéressé(e)s **59**

Assez intéressé(e)s **58**

Pas intéressé(e)s **58**

Intérêt pour la présidentielle

Très intéressé(e)s **56**

Assez intéressé(e)s **62**

Pas intéressé(e)s **61**

Sentiment d'être engagés



Beaucoup **53**

Plutôt **54**

Pas engagé(e)s **66**



FOCUS sur le profil des répondants estimant qu'il est important d'avoir de l'argent



Note de lecture : 45% des étudiants en économie et gestion estiment qu'il est important d'avoir de l'argent

ENSEMBLE **29**

Sexe



Hommes **28**

Femmes **29**

Age



Moins de 18 ans **22**

18-19 ans **32**

20-21 ans **30**

22-24 ans **29**

25 ans et plus **24**

Nationalité



Français **28**

Etrangers **40**

Lieu de résidence avant AMU

REGION PACA **29**

. Marseille **32**

. Aix-en-Provence **29**

. Autre ville **27**

AUTRE REGION **25**

ETRANGER **38**

. Pays UE **22**

. Pays hors UE **41**

Lieu de résidence actuel

Marseille **29**

Aix-en-Provence **29**

Autres communes **29**

Campus



Aix-en-Provence **33**

Marseille La Timone **21**

Marseille Centre **30**

Marseille Etoile **27**

Marseille Luminy **27**

Autres campus **33**

Cycle en cours



Bachelor **31**

Licence **31**

Master **30**

Doctorat **14**

Principale discipline d'études



Arts, lettres, langues, sc. humaines **29**

Droit, sc. politiques **35**

Economie et gestion **45**

Santé **22**

Sciences et technologies **27**

Niveau de bonheur

Très heureux(es) **21**

Assez heureux(es) **28**

Pas heureux(es) **38**

Sentiment de solitude

Se sentent seul(e)s **29**

Ne se sentent pas seul(e)s **31**

Positionnement idéologique



Très à gauche **20**

A gauche **21**

Au centre gauche **28**

Au centre droit **33**

A droite **41**

Très à droite **40**

Non-positionné(e)s **33**

Inscription sur les listes électorales

Inscrit(e)s **27**

Non-inscrit(e)s **33**

Participation aux municipales 2026



Potentiels électeurs **25**

Potentiels abstentionnistes **31**

Intérêt pour les municipales

Très intéressé(e)s **24**

Assez intéressé(e)s **28**

Pas intéressé(e)s **31**

Intérêt pour la présidentielle

Très intéressé(e)s **28**

Assez intéressé(e)s **27**

Pas intéressé(e)s **33**

Sentiment d'être engagés



Beaucoup **23**

Plutôt **27**

Pas engagé(e)s **35**

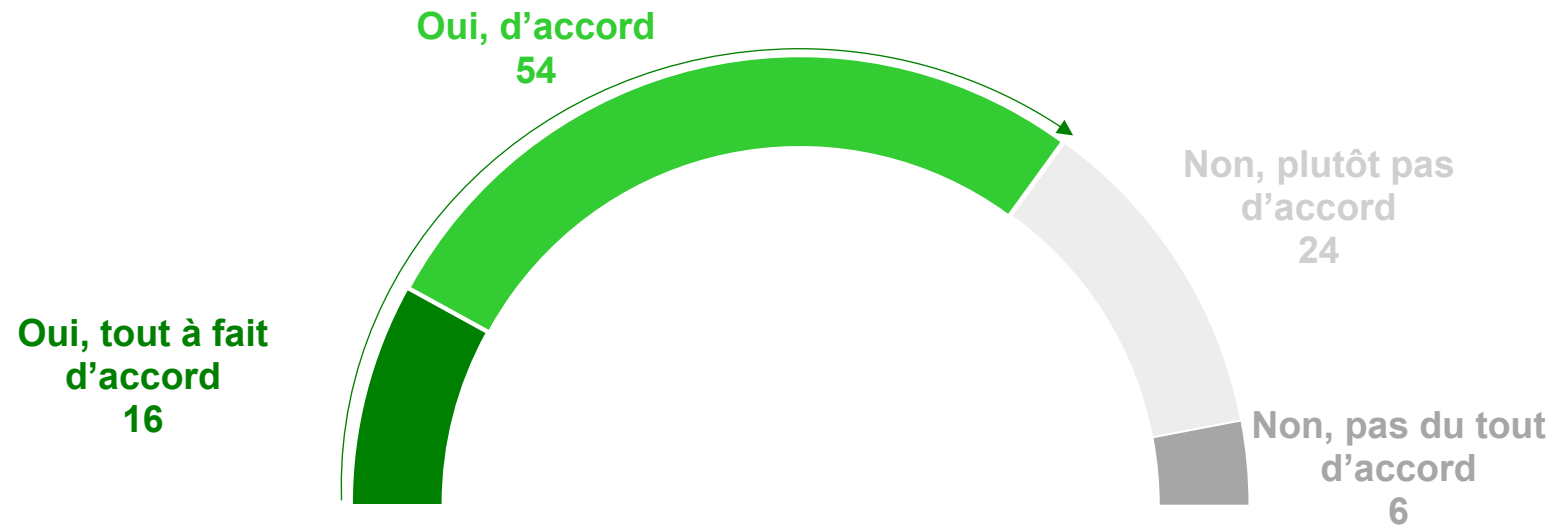


D

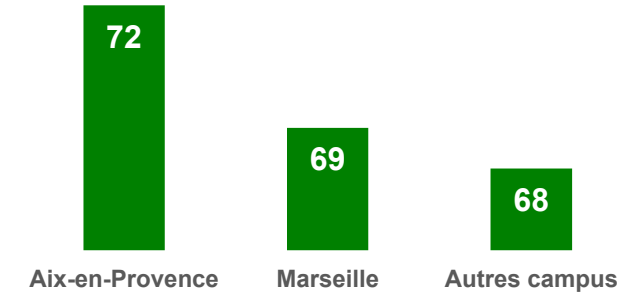
Rapport au matérialisme

LE RAPPORT À L'ARGENT

Q : Êtes-vous d'accord avec la phrase « l'argent fait le bonheur » ?



- ZOOM sur ceux qui sont d'accord avec la phrase « l'argent fait le bonheur » - selon la localisation du campus



70% des étudiant(e)s d'Aix Marseille Université sont d'accord avec la phrase « l'argent fait le bonheur »



FOCUS sur le profil des répondants d'accord avec la phrase « l'argent fait le bonheur »



Note de lecture : 76% des étudiants en économie et gestion sont d'accord avec la phrase « l'argent fait le bonheur »

ENSEMBLE **70**

Sexe



Hommes **68**

Femmes **71**

Age



Moins de 18 ans **70**

18-19 ans **70**

20-21 ans **73**

22-24 ans **71**

25 ans et plus **63**

Nationalité



Français **69**

Etrangers **73**

Lieu de résidence avant AMU

REGION PACA **71**

. Marseille **71**

. Aix-en-Provence **66**

. Autre ville **72**

AUTRE REGION **66**

ETRANGER **71**

. Pays UE **67**

. Pays hors UE **72**

Lieu de résidence actuel

Marseille **69**

Aix-en-Provence **70**

Autres communes **71**

Campus



Aix-en-Provence **72**

Marseille La Timone **72**

Marseille Centre **67**

Marseille Etoile **62**

Marseille Luminy **67**

Autres campus **68**

Cycle en cours



Bachelor **70**

Licence **71**

Master **71**

Doctorat **64**

Principale discipline d'études



Arts, lettres, langues, sc. humaines **68**

Droit, sc. politiques **74**

Economie et gestion **76**

Santé **71**

Sciences et technologies **65**

Niveau de bonheur

Très heureux(es) **65**

Assez heureux(es) **72**

Pas heureux(es) **69**

Sentiment de solitude

Se sentent seul(e)s **70**

Ne se sentent pas seul(e)s **69**

Positionnement idéologique



Très à gauche **55**

A gauche **62**

Au centre gauche **68**

Au centre droit **79**

A droite **83**

Très à droite **82**

Non-positionné(e)s **70**

Inscription sur les listes électorales

Inscrit(e)s **69**

Non-inscrit(e)s **71**

Participation aux municipales 2026



Potentiels électeurs **67**

Potentiels abstentionnistes **72**

Intérêt pour les municipales

Très intéressé(e)s **67**

Assez intéressé(e)s **69**

Pas intéressé(e)s **71**

Intérêt pour la présidentielle

Très intéressé(e)s **71**

Assez intéressé(e)s **67**

Pas intéressé(e)s **70**

Sentiment d'être engagés



Beaucoup **65**

Plutôt **69**

Pas engagé(e)s **74**

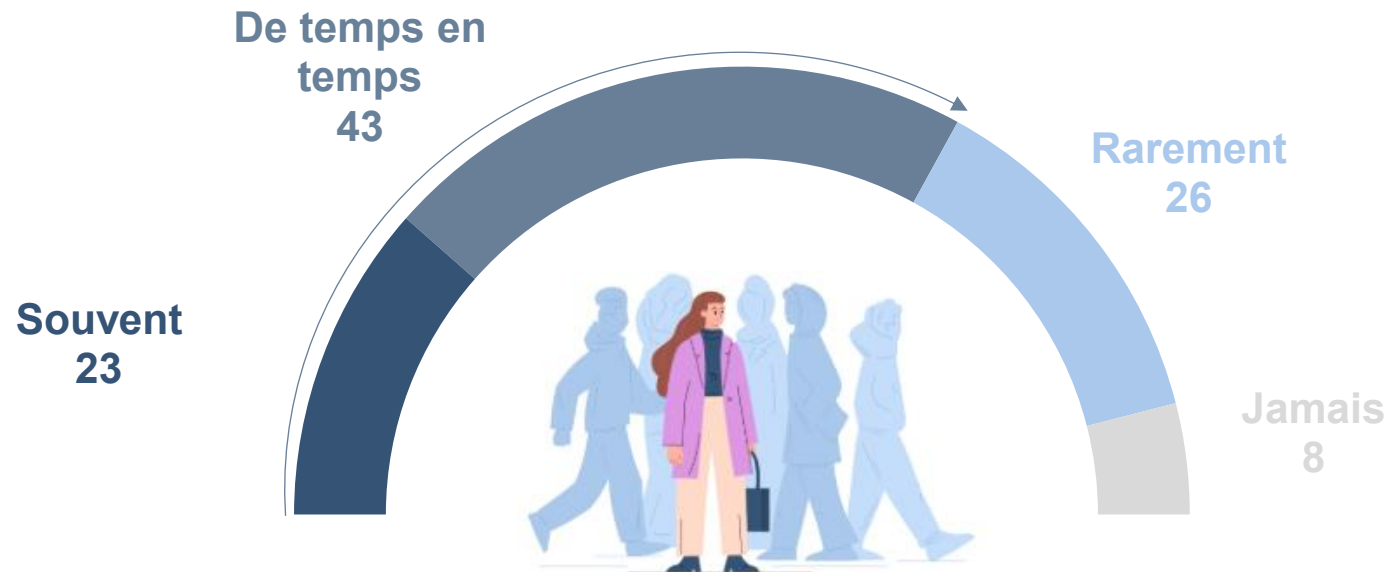


E

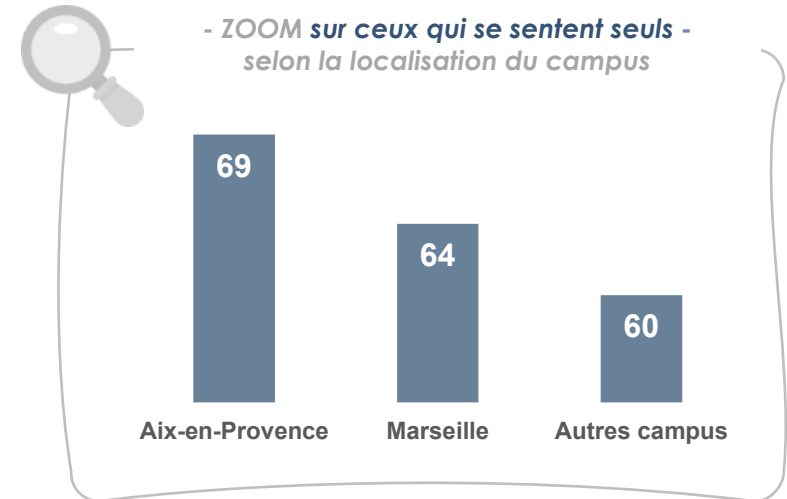
Rapport à soi et au
monde

L'EXPOSITION À LA SOLITUDE

Q : Vous sentez-vous seul(e) souvent, de temps en temps, rarement ou jamais ?

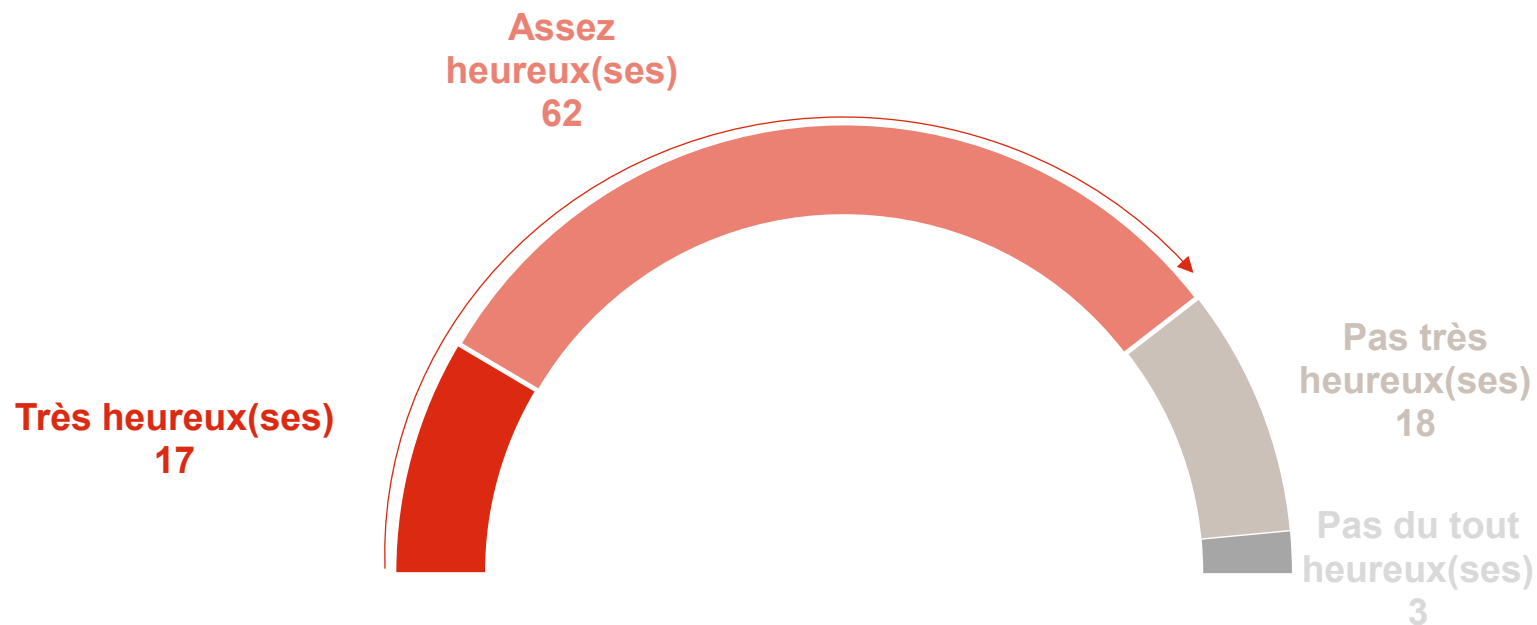


66% des étudiant(e)s d'Aix Marseille Université se sentent souvent ou de temps en temps seul(e)s



LE NIVEAU DE BONHEUR

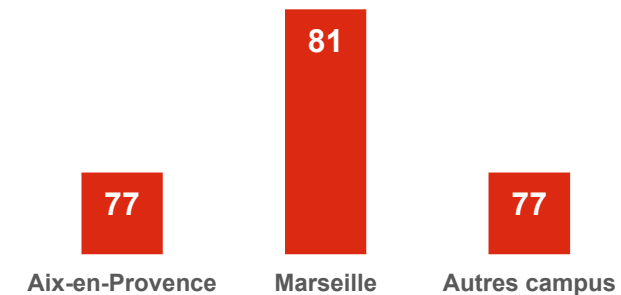
Q : Estimez-vous que vous êtes... ?



79% des étudiant(e)s d'Aix Marseille Université se considèrent heureux(ses)



- ZOOM sur ceux qui se considèrent heureux -
selon la localisation du campus





FOCUS sur le profil des répondants ayant le sentiment d'être heureux



Note de lecture : 84% des répondants du campus Marseille La Timone ont le sentiment d'être heureux

ENSEMBLE 79

Sexe



Hommes 76

Femmes 80

Age



Moins de 18 ans 77

18-19 ans 80

20-21 ans 78

22-24 ans 77

25 ans et plus 80

Nationalité



Français 79

Etrangers 68

Lieu de résidence avant AMU

REGION PACA 79

. Marseille 75

. Aix-en-Provence 80

. Autre ville 81

AUTRE REGION 81

ETRANGER 68

. Pays UE 73

. Pays hors UE 68

Lieu de résidence actuel

Marseille 76

Aix-en-Provence 80

Autres communes 82

Campus



Aix-en-Provence 77

Marseille La Timone 84

Marseille Centre 76

Marseille Etoile 79

Marseille Luminy 79

Autres campus 77

Cycle en cours



Bachelor 85

Licence 77

Master 80

Doctorat 86

Principale discipline d'études



Arts, lettres, langues, sc. humaines 77

Droit, sc. politiques 77

Economie et gestion 78

Santé 84

Sciences et technologies 75

Niveau de bonheur

Très heureux(ses) 100

Assez heureux(ses) 100

Pas heureux(ses) 0

Sentiment de solitude

Se sentent seul(e)s 77

Ne se sentent pas seul(e)s 95

Positionnement idéologique



Très à gauche 75

A gauche 77

Au centre gauche 79

Au centre droit 82

A droite 84

Très à droite 74

Non-positionné(e)s 75

Inscription sur les listes électorales

Inscrit(e)s 80

Non-inscrit(e)s 75

Participation aux municipales 2026



Potentiels électeurs 83

Potentiels abstentionnistes 78

Intérêt pour les municipales

Très intéressé(e)s 82

Assez intéressé(e)s 80

Pas intéressé(e)s 77

Intérêt pour la présidentielle

Très intéressé(e)s 78

Assez intéressé(e)s 82

Pas intéressé(e)s 77

Sentiment d'être engagés



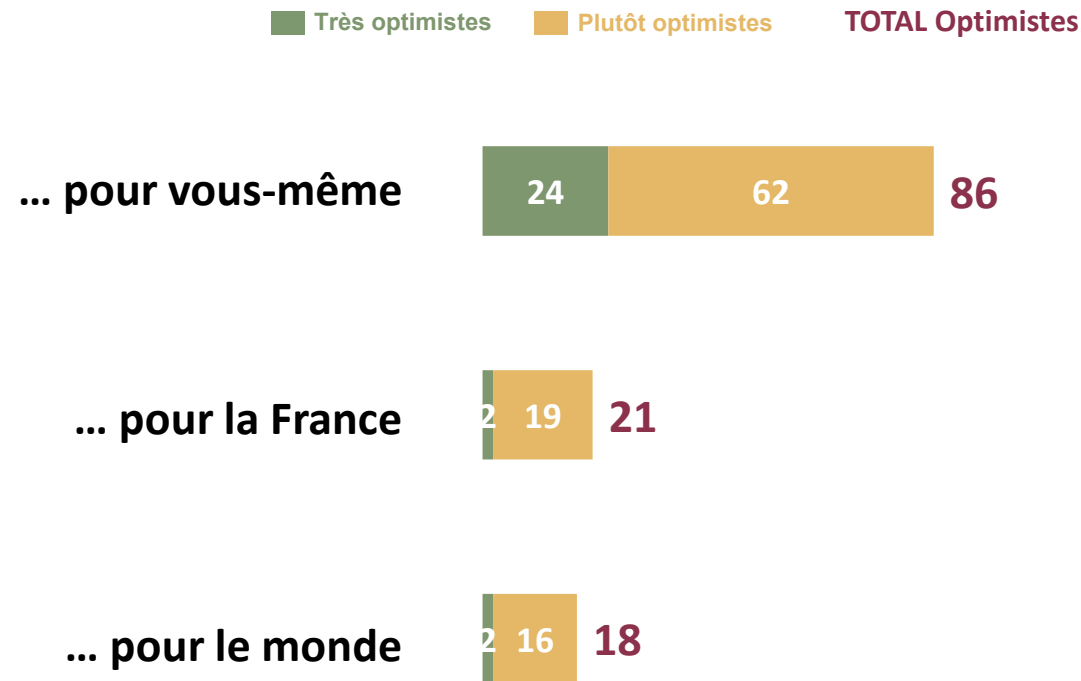
Beaucoup

Plutôt

Pas engagé(e)s 78

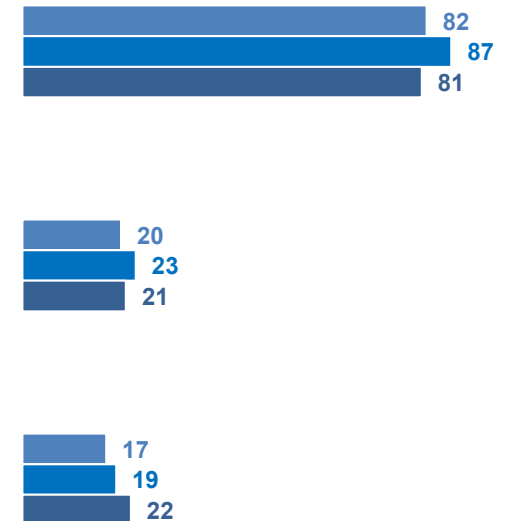
L'OPTIMISME À L'ÉGARD DE L'AVENIR

Q : En pensant à l'avenir d'ici 5 ans, diriez-vous que vous êtes très optimiste, plutôt optimiste, plutôt pessimiste ou très pessimiste... ?



- ZOOM sur ceux qui sont optimistes à l'égard de l'avenir - selon la localisation du campus

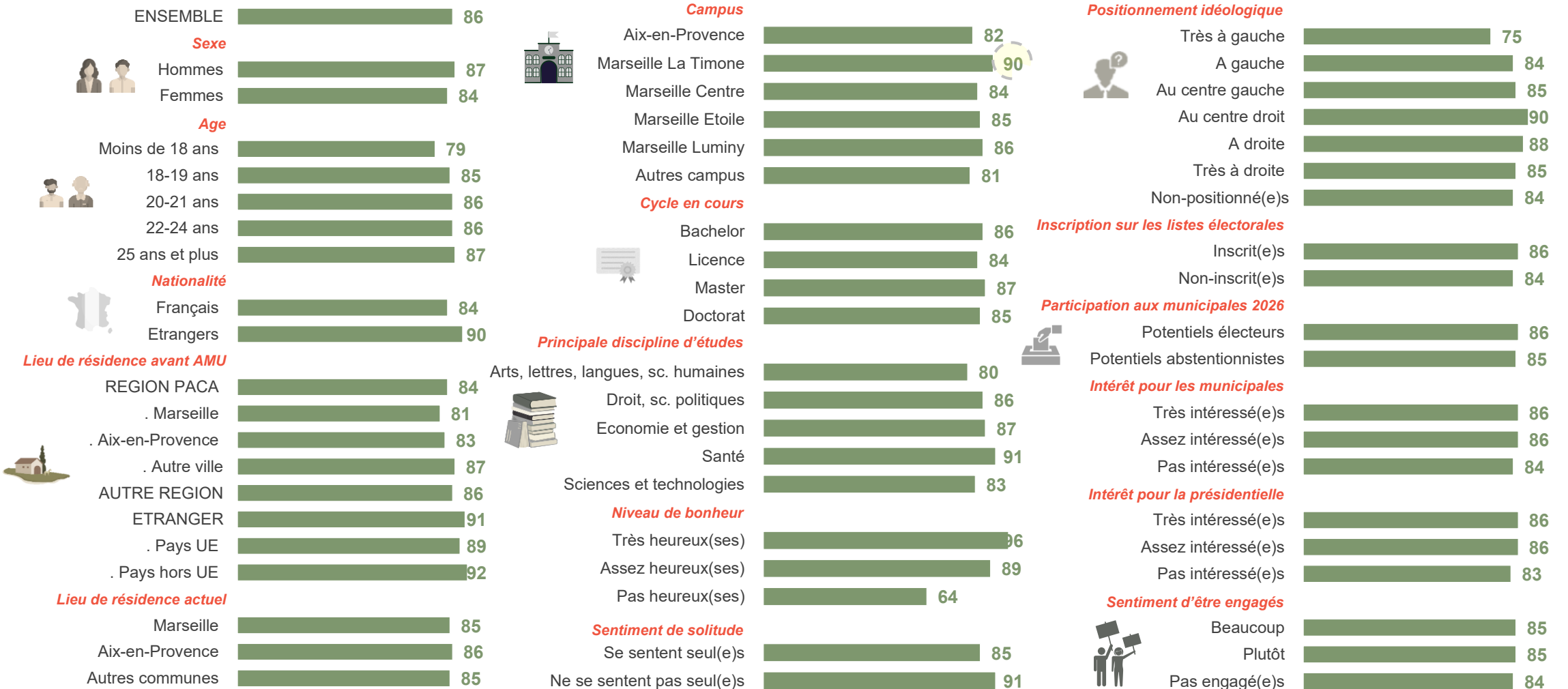
- Aix-en-Provence
- Marseille
- Autres campus





FOCUS sur le profil des répondants optimistes à l'égard de l'avenir pour eux-mêmes

Note de lecture : 90% des répondants du campus Marseille La Timone sont optimistes à l'égard de l'avenir pour eux-mêmes



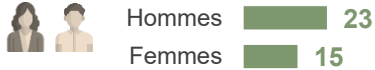


FOCUS sur le profil des répondants optimistes à l'égard de l'avenir pour le monde

Note de lecture : 42% des étudiants étrangers sont optimistes à l'égard de l'avenir pour le monde

ENSEMBLE 18

Sexe



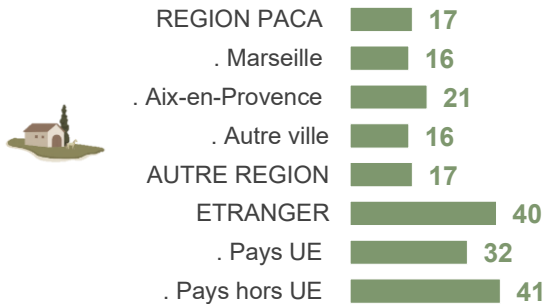
Age



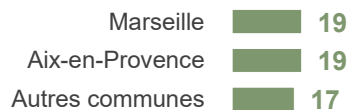
Nationalité



Lieu de résidence avant AMU



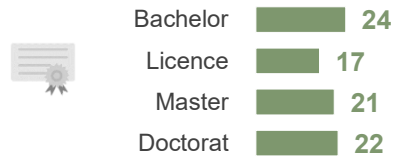
Lieu de résidence actuel



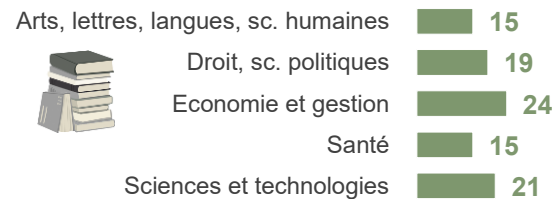
Campus



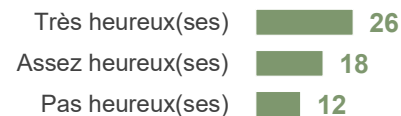
Cycle en cours



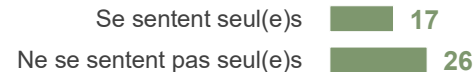
Principale discipline d'études



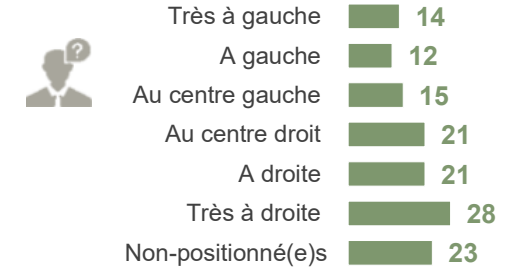
Niveau de bonheur



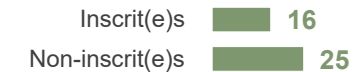
Sentiment de solitude



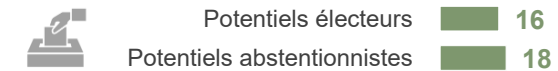
Positionnement idéologique



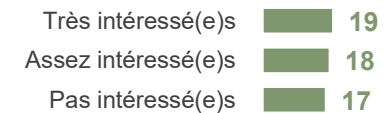
Inscription sur les listes électorales



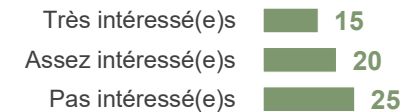
Participation aux municipales 2026



Intérêt pour les municipales



Intérêt pour la présidentielle



Sentiment d'être engagés

