



Perceptions des sourds et malentendants auprès des Français

Sondage Ifop pour
Media'Pi! et la Fondation Jean Jaurès

N° 117885

Contacts Ifop :

Jérôme Fourquet / Antoine Chatelet

Département Opinion et Stratégies d'Entreprise

01 45 84 14 44

prenom.nom@ifop.com

Mai 2021



1 | La méthodologie

Etude réalisée par l'Ifop pour Media'Pi! et la Fondation Jean Jaurès

Echantillon



L'enquête a été menée auprès d'un échantillon de **1021** personnes, représentatif de la population française âgée de 18 ans et plus.

Méthodologie



La représentativité de l'échantillon a été assurée par la méthode des quotas (sexe, âge, profession de la personne interrogée) après stratification par région et catégorie d'agglomération.

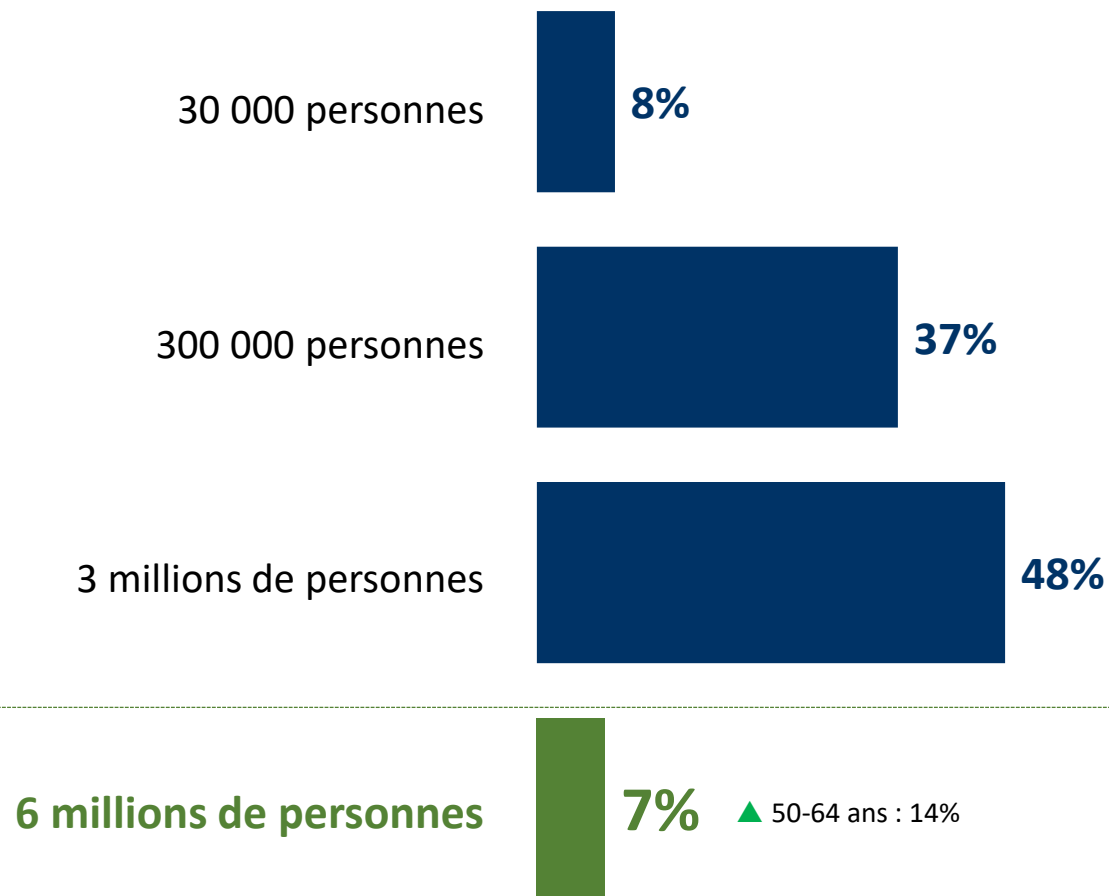
Mode de recueil



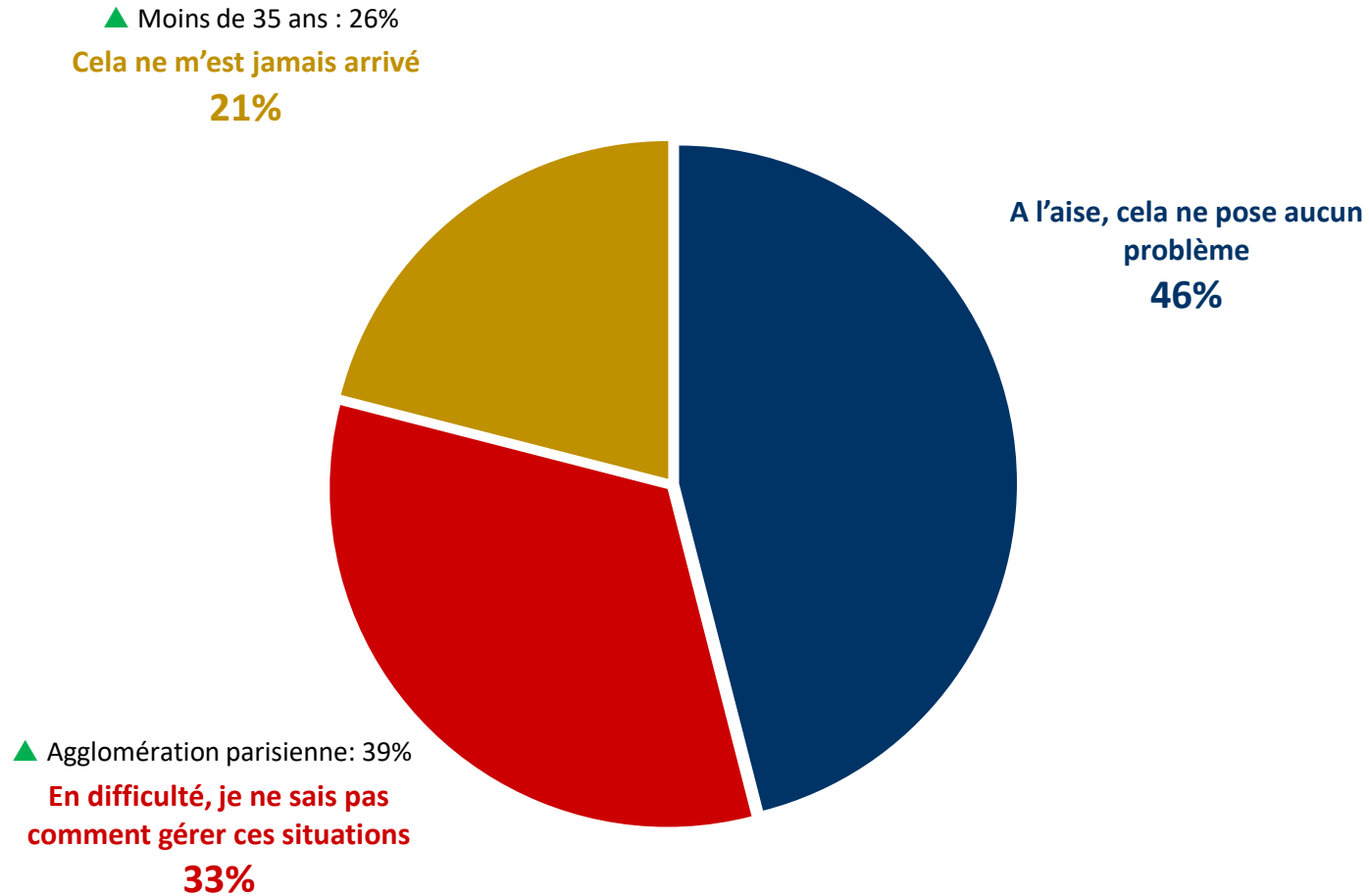
Les interviews ont été réalisées par questionnaire auto-administré en ligne du 31 mars au 1er avril 2021.

2 | Les résultats de l'étude

QUESTION : A votre avis, combien de personnes sont sourdes ou en perte d'audition en France ?



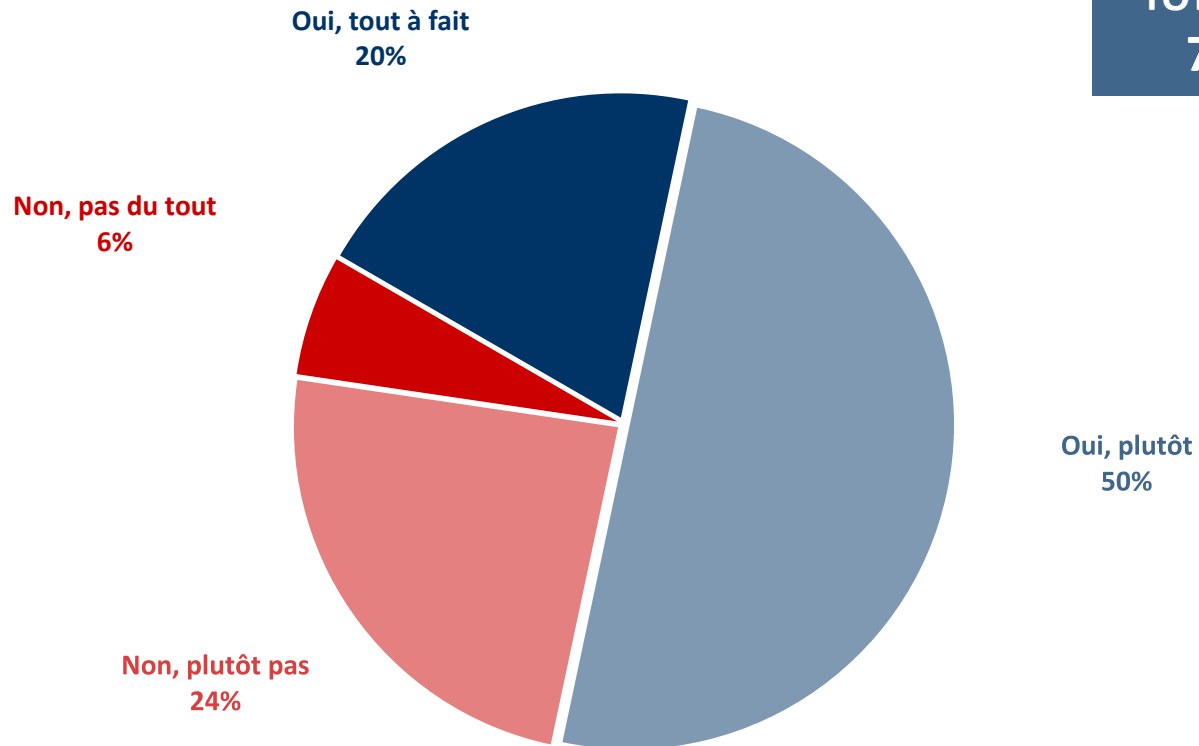
QUESTION : Quand on vous parle de personnes sourdes ou quand vous pouvez en croiser dans votre vie, vous sentez-vous ?



QUESTION : Si vous en aviez la possibilité, aimeriez-vous apprendre la langue des signes ?

▲ Moins de 35 ans : 79%

TOTAL Oui
70%



▲ 65 ans et plus : 52%

TOTAL Non
30%

QUESTION : A votre avis, quelle est la principale difficulté des personnes sourdes pour se sentir totalement intégrées dans la société ? En premier ? En second ?

