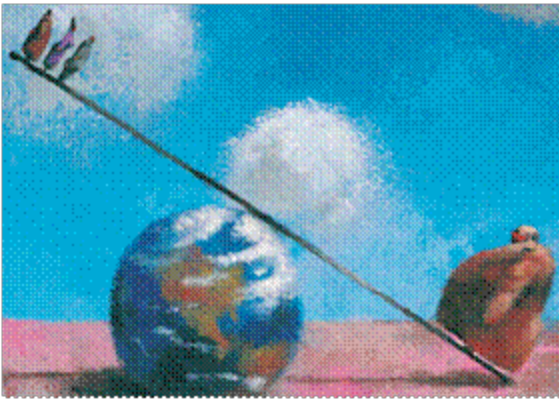


Croissance et inégalités

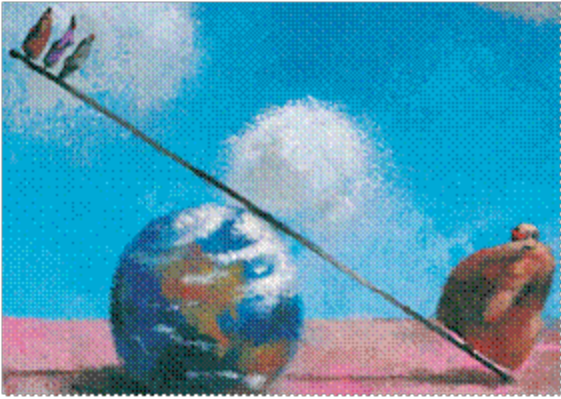
L'évolution de la distribution des revenus à long terme dans les pays de l'OCDE



Michael Förster

OCDE, Division des Politiques Sociales

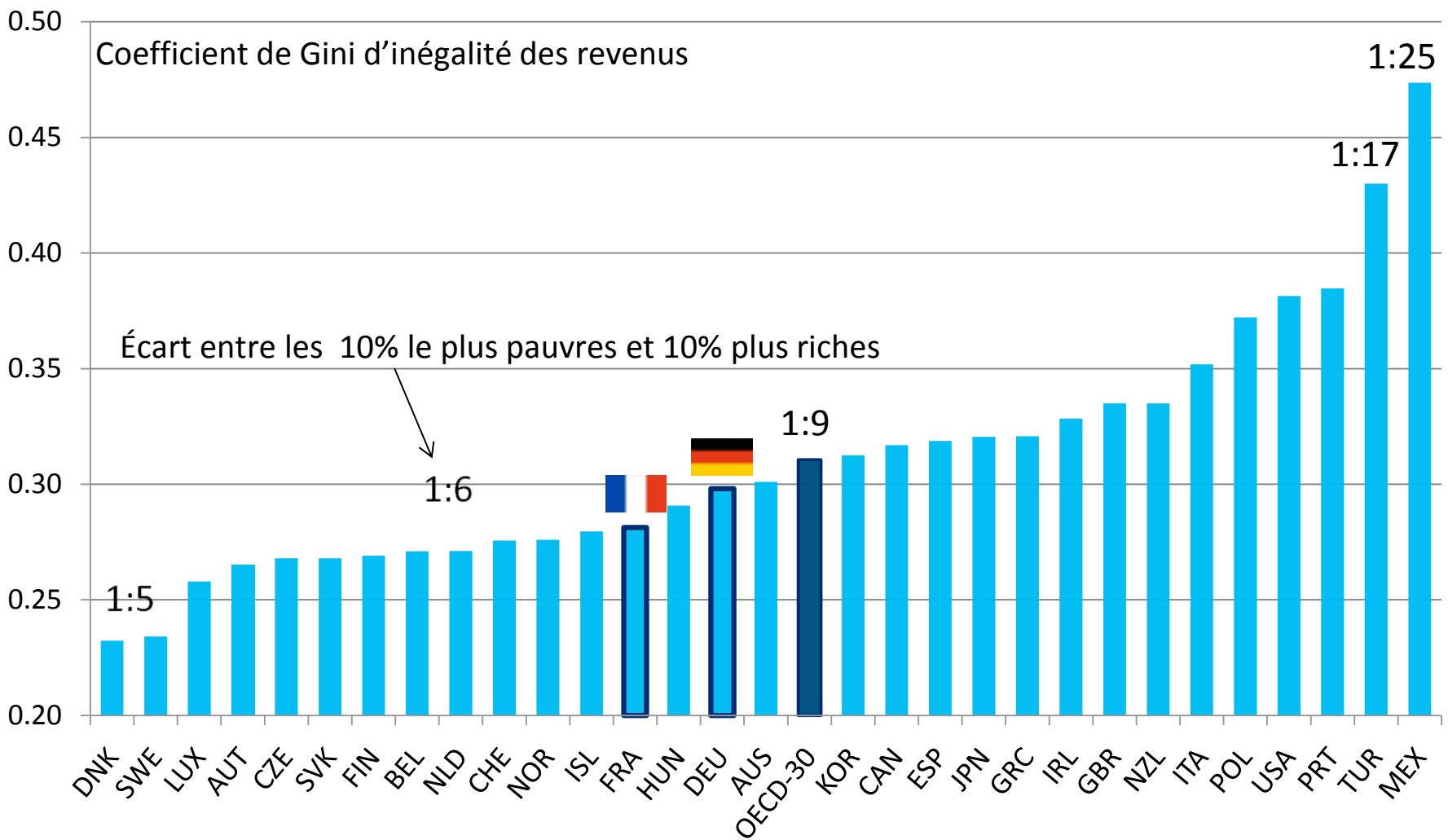
www.oecd.org/els/social/inegalite



« *Croissance et inégalités* »
aborde les questions suivantes:

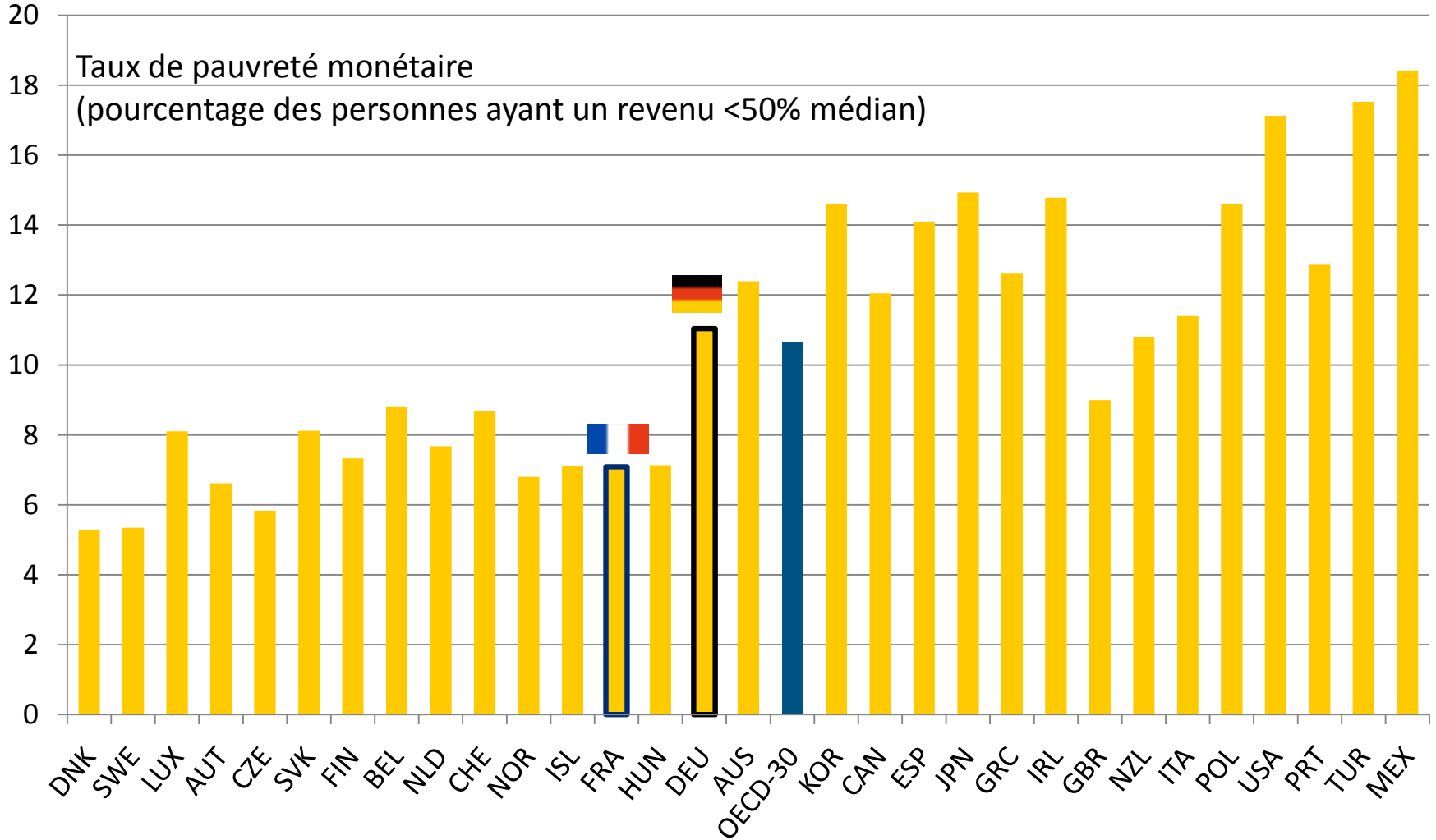
- 1) A quel point sommes-nous inégaux, et dans quelle mesure les inégalités de revenus se sont aggravées les 20 dernières années ?
- 2) Quels facteurs expliquent ces développements ?
- 3) Quels éléments non-monétaires impactent sur les inégalités ?
- 4) Quels sont les leçons pour les politiques ?

Des grandes différences entre pays dans les niveaux d'inégalité et de pauvreté, 1/2



Source: Growing Unequal?, OECD 2008

Des grandes différences entre pays dans les niveaux d'inégalité et de pauvreté, 2/2



Source: Growing Unequal?, OECD 2008

... et si on regardait les écarts de revenus absolus plutôt que relatifs ?

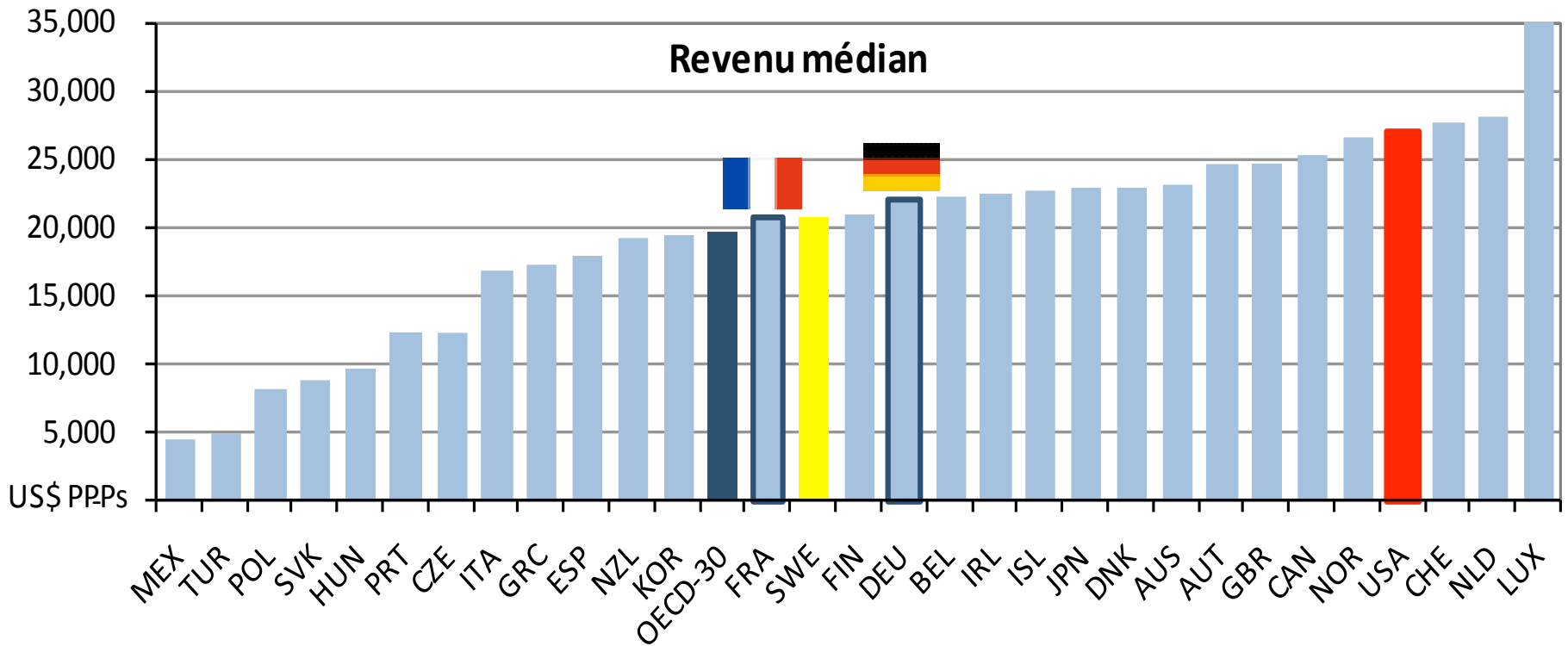
Le seuil de pauvreté en Allemagne, par exemple, est le double de celui de la Hongrie, et 4 fois plus élevé que celui de la Turquie.

i) Quelle est la société de référence à retenir ?

ii) Des personnes pauvres dans des pays riches mais inégalitaires peuvent avoir des revenus absolus moins élevés que ceux dans des pays plus pauvres mais plus égalitaires.

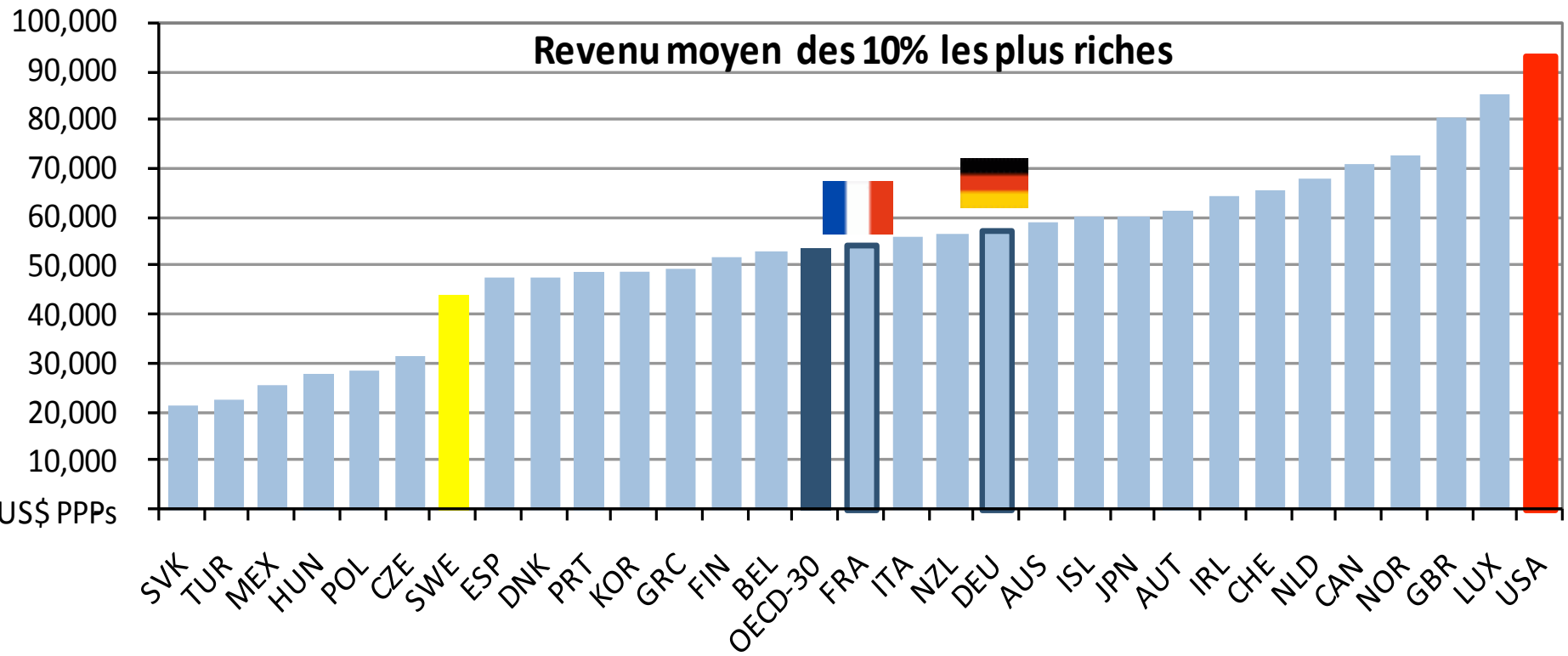
Niveaux absolus des revenus aux différents points de la distribution, 1/3

Les revenus médians français, allemands (et suédois) légèrement au-dessus de la moyenne OCDE, celui des USA 40% au-dessus



Niveaux absolus des revenus aux différents points de la distribution, 2/3

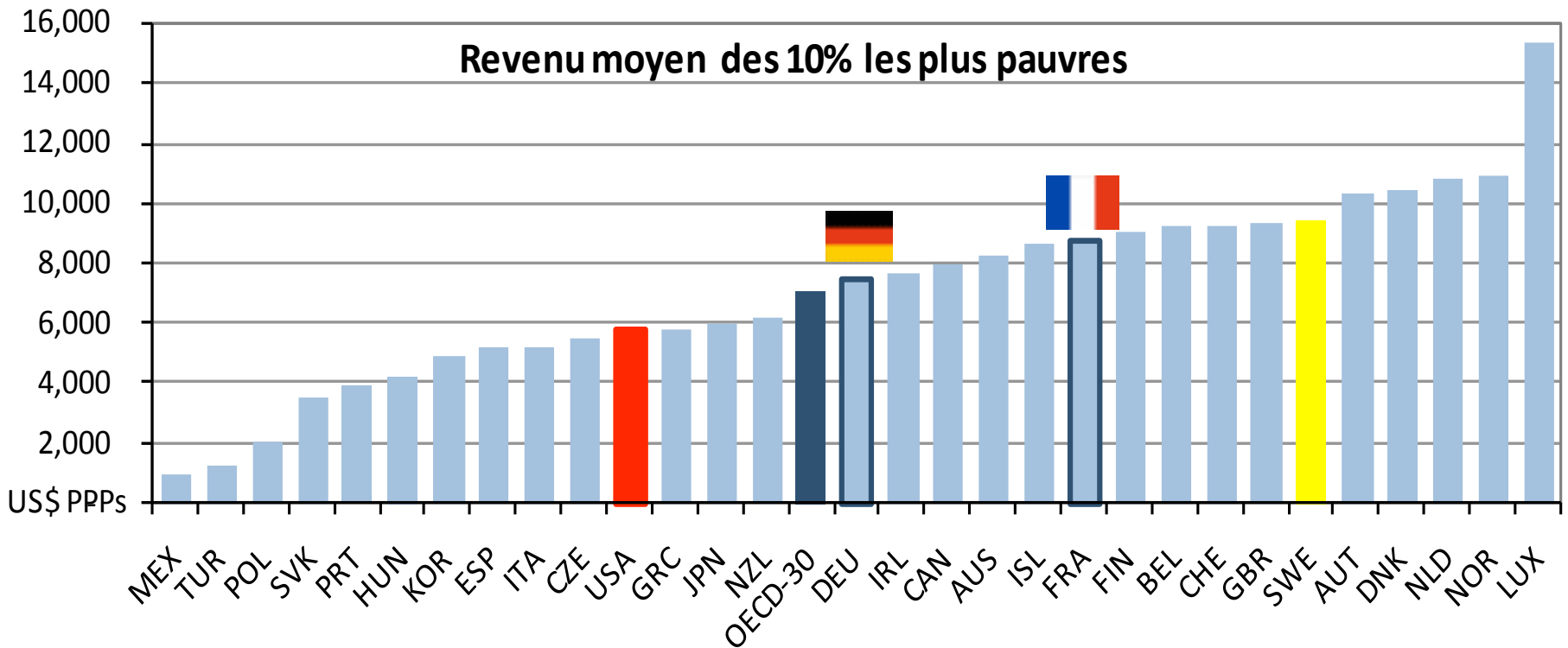
Les hauts revenus aux USA sont les plus élevés parmi les pays de l'OCDE



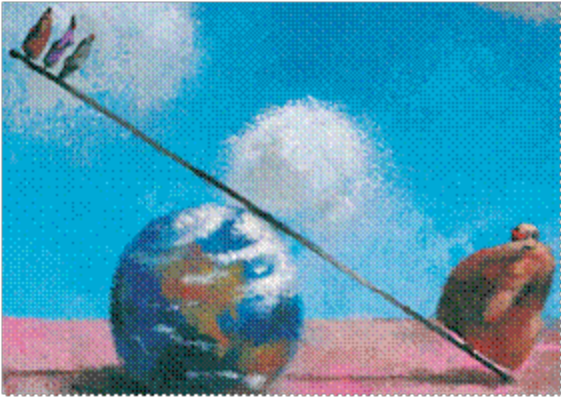
Source: Growing Unequal?, OECD 2008

Niveaux absolus des revenus aux différents points de la distribution

... tandis que les bas revenus aux USA sont 16% *en-dessous* de la moyenne OCDE



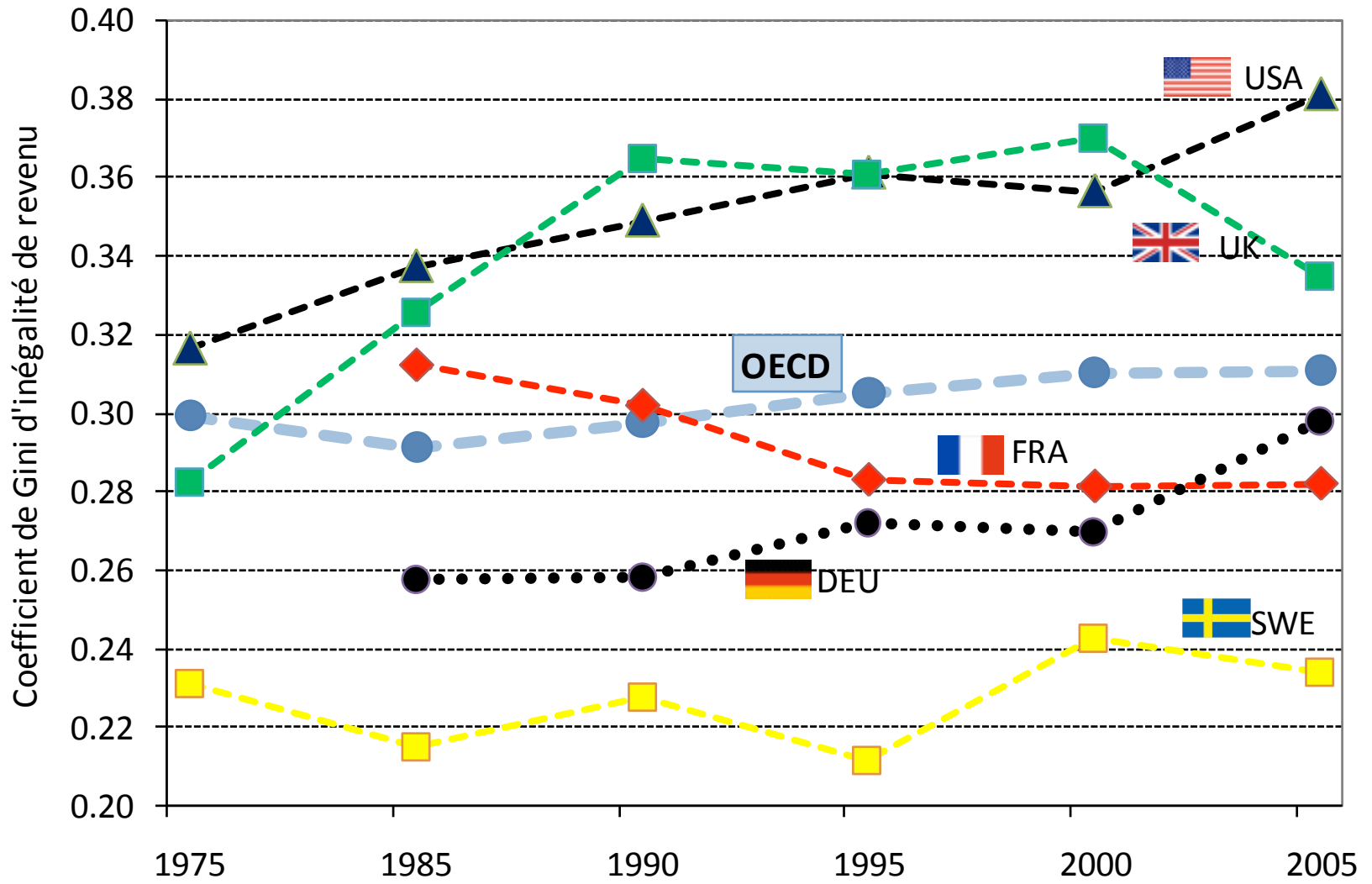
Source: Growing Unequal?, OECD 2008



« *Croissance et inégalités* » montre que:

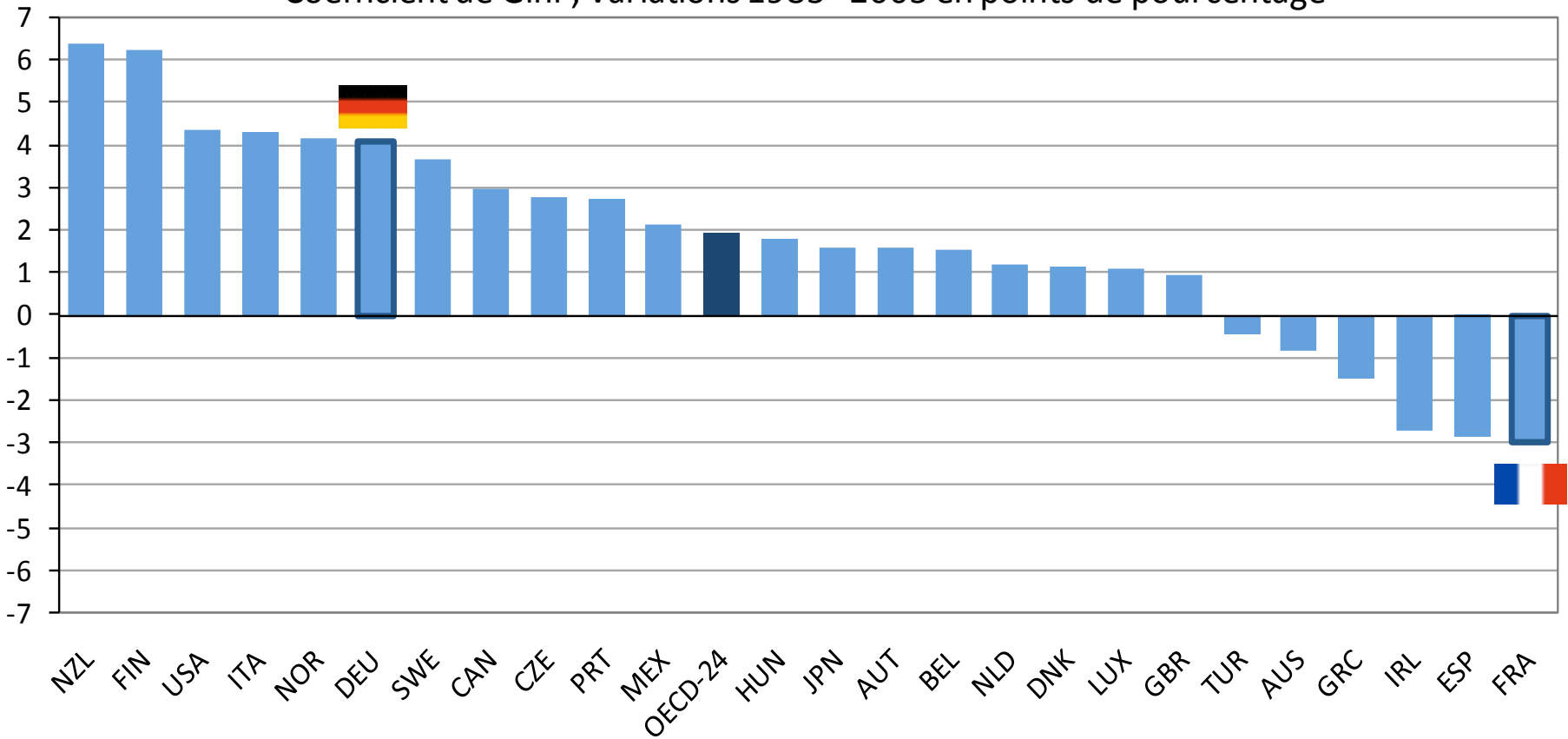
- Dans les deux dernières décennies, les inégalités de revenus ont augmenté dans trois quarts des pays.
- La pauvreté monétaire a augmenté dans deux tiers des pays.
- Les périodes d'accroissement étaient spécifiques aux pays.
- Au début des années 2000, par exemple, les inégalités se sont nettement accentuées en Norvège, en Allemagne, au Canada et aux États-Unis.

Évolution des inégalités de revenu depuis 30 ans dans cinq pays de l'OCDE



Évolution des inégalités de revenus, 1985-2005

Coefficient de Gini , variations 1985 - 2005 en points de pourcentage



Les riches ont vu leurs revenus s'améliorer tant par rapport aux bas que par rapport aux revenus moyens

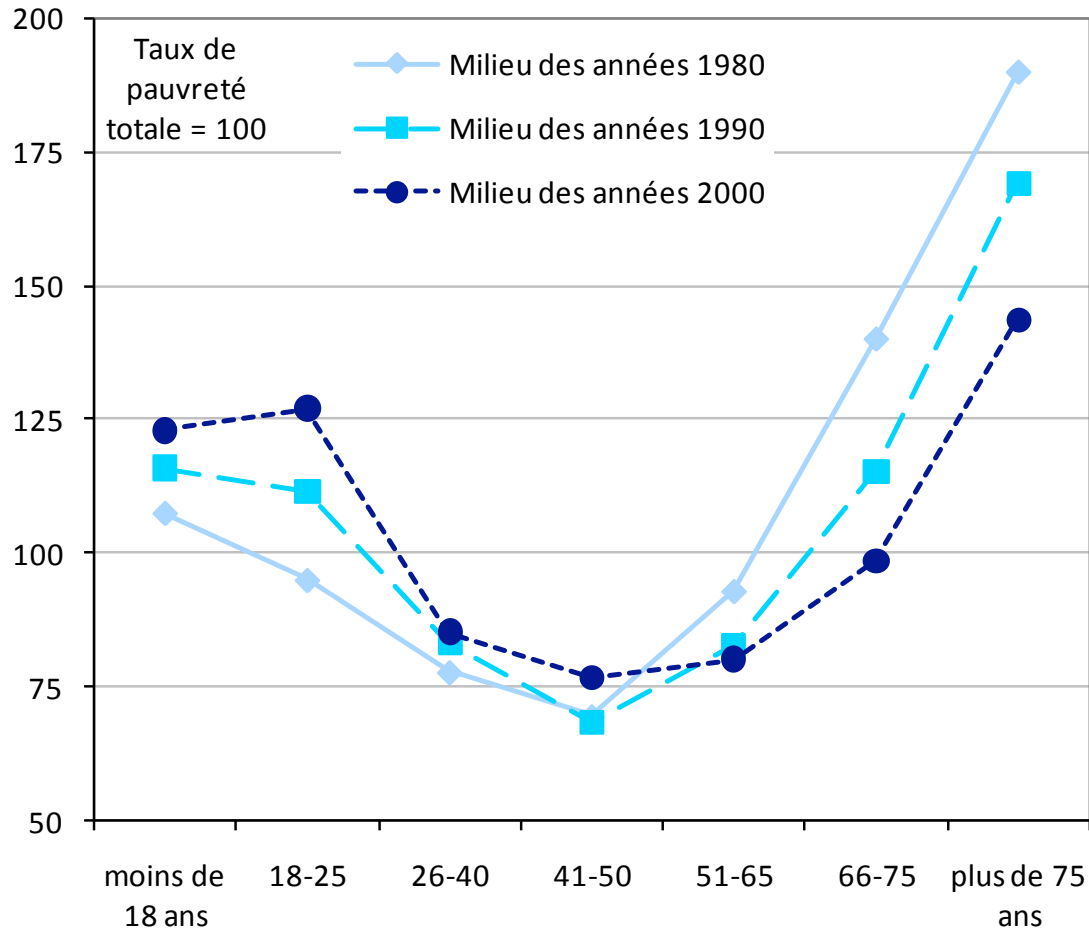
Gains et pertes de parts de revenus par quintile, 1985 - 2005

	20% les plus pauvres	60% au milieu	20% les plus riches
Autriche	-	=	+
Belgique	=	---	+++
Canada	-	-	+++
République Tchèque	-	-	+++
Danemark	=	-	+
Finlande	-	---	+++
France	+	+	-
Allemagne	-	-	+++
Griechenland	+	=	-
Hongrie	=	-	+
Irlande	=	+++	---
Italie	-	---	+++
Japon	-	=	=
Luxembourg	-	=	+
Mexico	=	---	+++
Pays-Bas	-	+	=
Nouvelle-Zélande	-	---	+++
Norvège	-	---	+++
Portugal	=	---	+++
Espagne	+	+	---
Suède	-	-	+++
Turquie	=	+	-
Royaume-Uni	-	=	=
Etats-Unis	-	---	+++
OCDE 24	-	-	+

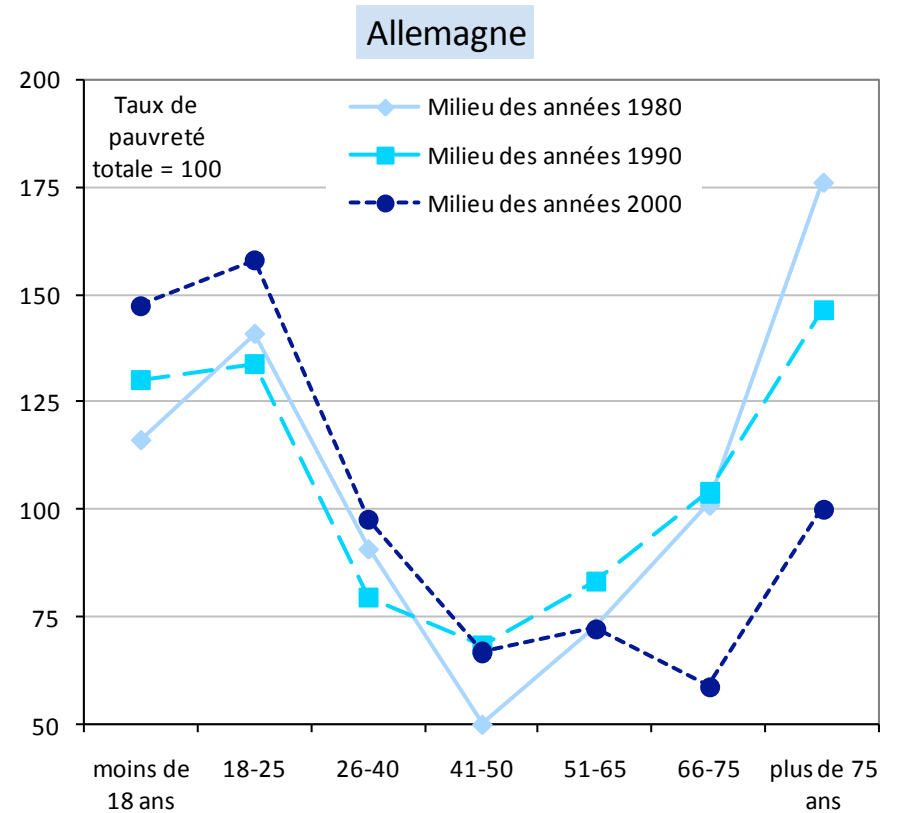
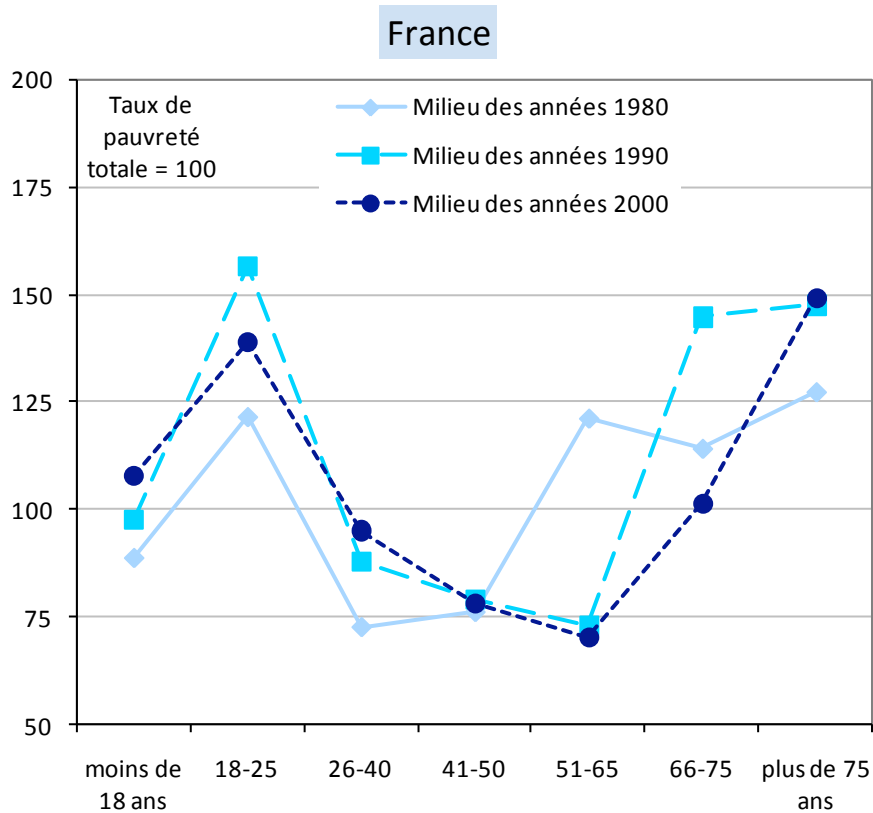
Source: *Growing Unequal?*,
OECD 2008

Les risques de pauvreté se sont déplacés des populations âgées vers des populations plus jeunes (1/2)

OCDE



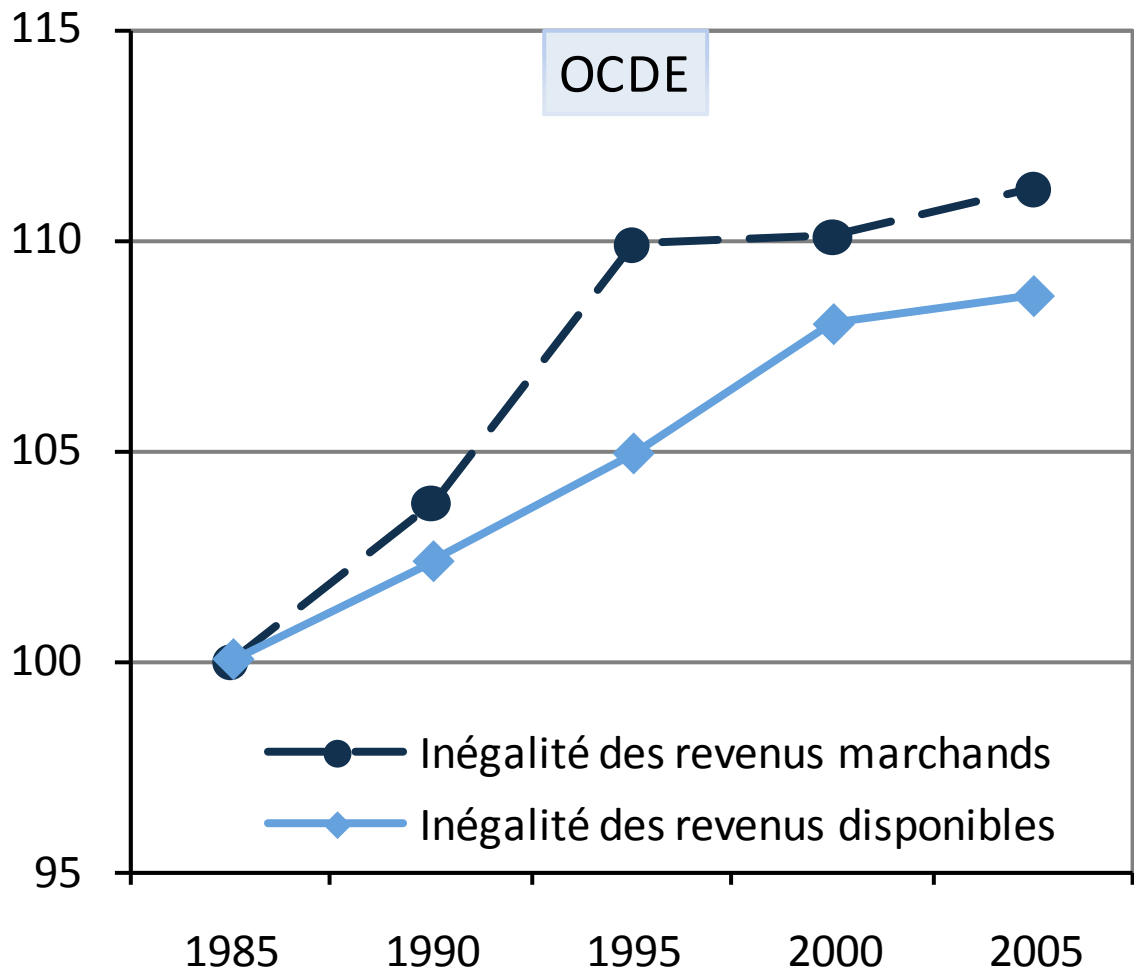
Les risques de pauvreté se sont déplacés des populations âgées vers des populations plus jeunes (2/2)



Quels facteurs expliquent les changements dans la distribution de revenus?

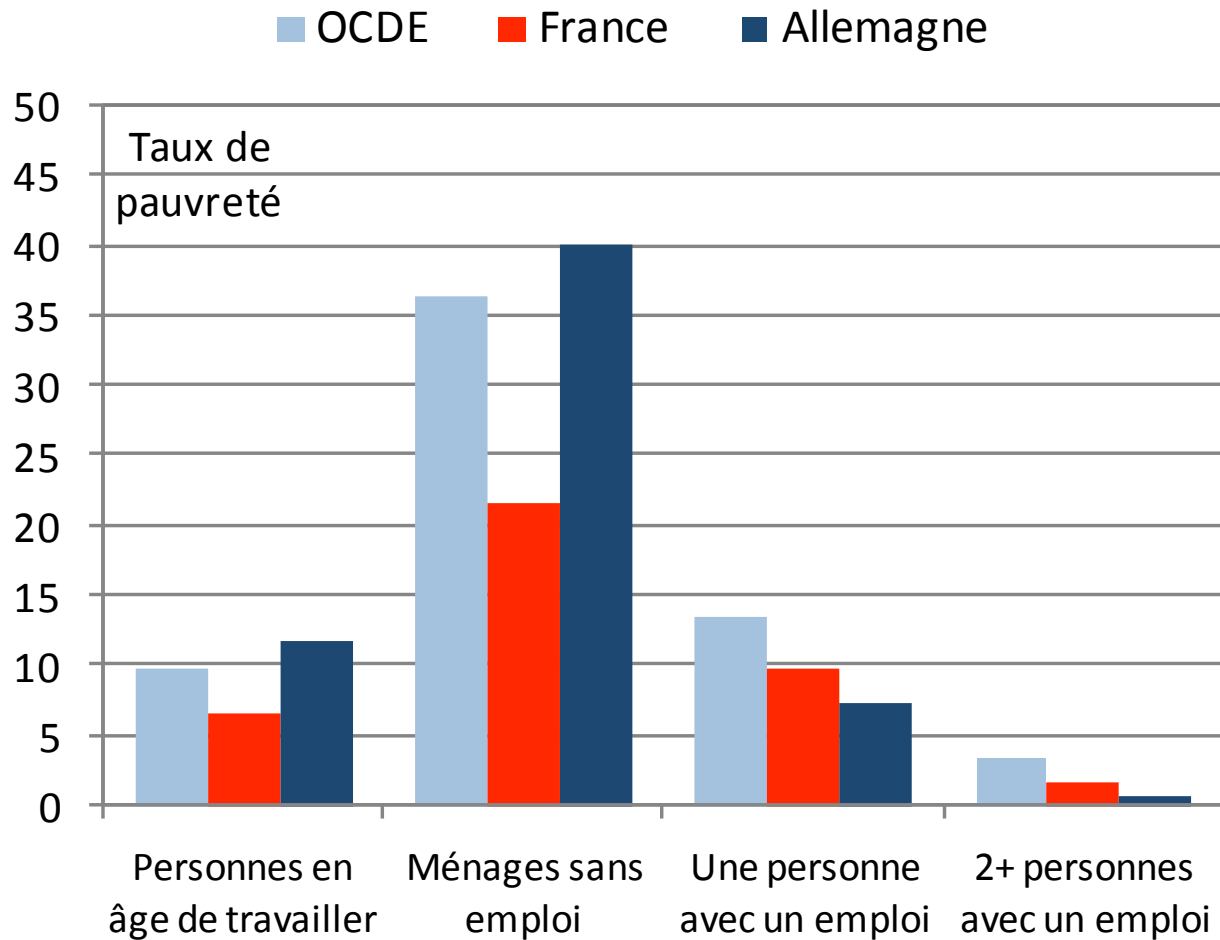
- Une dispersion accentuée du revenu marchand: salaires bruts; épargne; revenus du capital.
- Une persistance des poches importantes de non-emploi au niveau de ménages, parmi des personnes peu qualifiées.
- Des changements dans la structure de la population: moins de bébés, plus de ménages comprenant un seul adulte, des vies plus longues.
- Enfin, dans la moitié des pays, les systèmes d'imposition/prestations devenant moins performants

Les inégalités des revenus marchands se sont aggravées plus profondément que les inégalités du revenus disponibles, excepté à la fin des années 1990



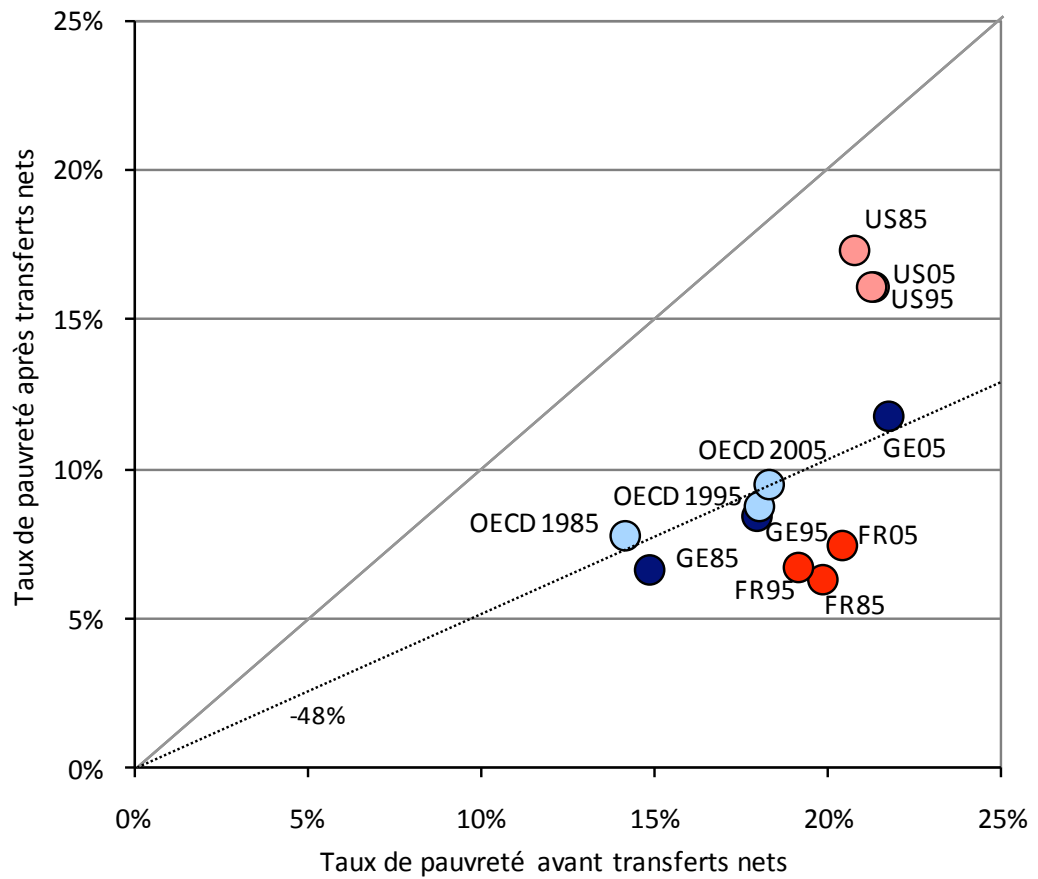
Source: OECD2008, *Growing Unequal?*

Les ménages sans emploi connaissent des risques de pauvreté très élevés

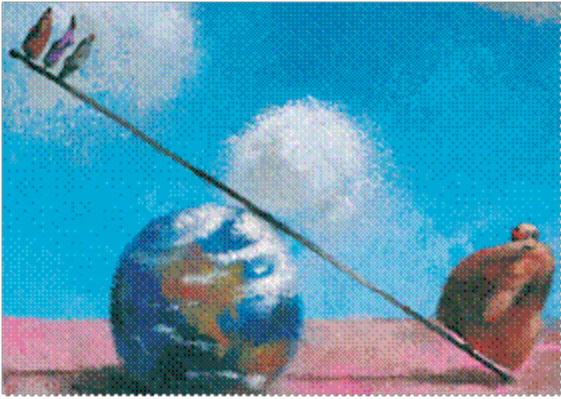


Les effets des transferts nets se sont ralentis dernièrement...

Taux de pauvreté avant et après prestations et prélèvements
(transferts nets), population en âge active



Source: OECD2008, *Growing Unequal?*

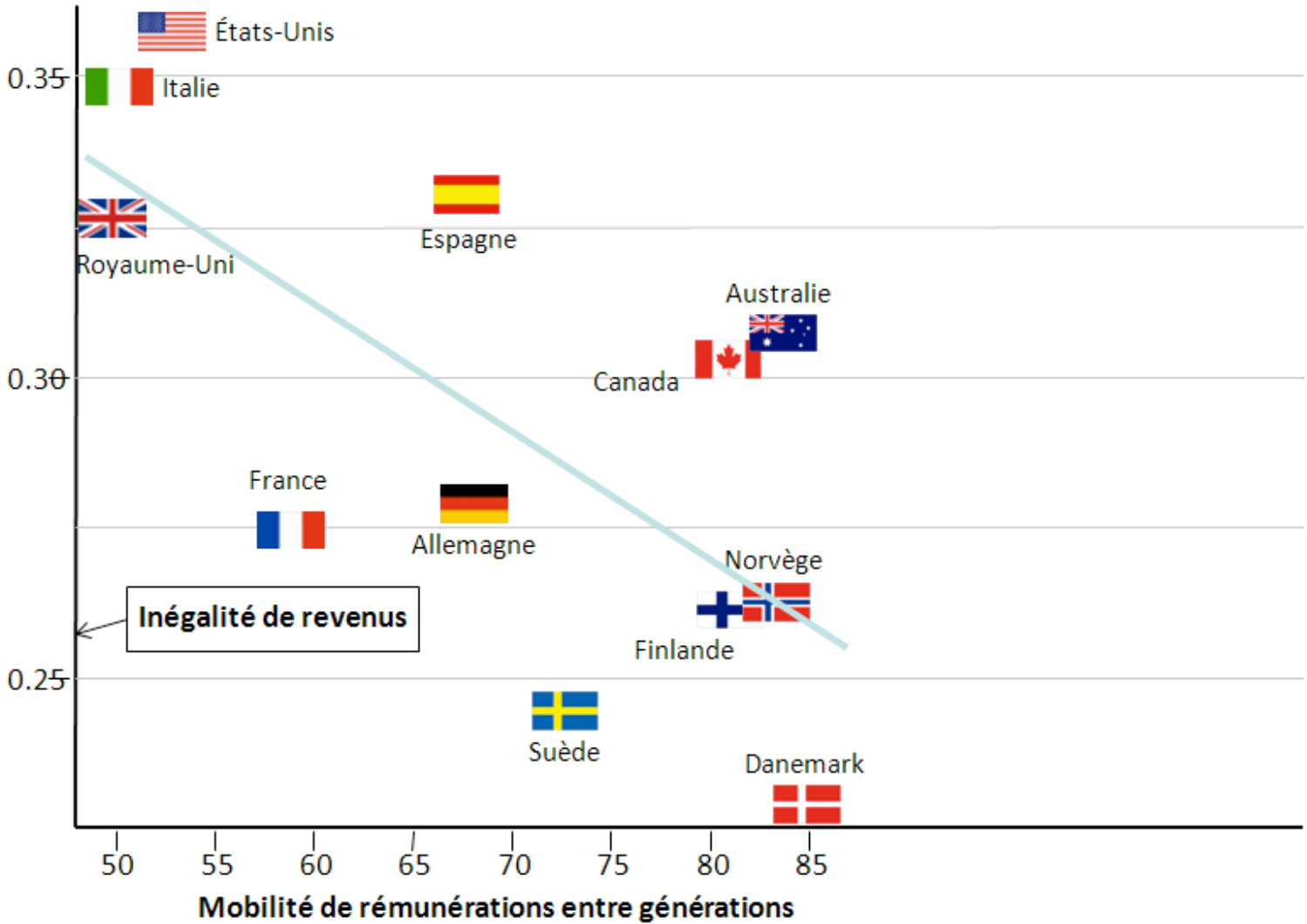


Les inégalités au-delà des ressources monétaires

« *Croissance et inégalités* » montre aussi que:

- La répartition du patrimoine entre les ménages est bien plus inégale que celle de revenu.
- ‘Le degré des ‘privations matérielles’ est plus important dans les pays où la pauvreté monétaire est également élevée, ainsi que dans les pays plus ‘pauvres’.
- Les services publics font baisser d’un quart les inégalités.
- La mobilité en termes de rémunérations est notable – mais elle est plus grande dans les pays où les inégalités de revenu sont plus limitées.

La mobilité des rémunérations entre générations est plus élevée dans des pays plus égalitaires



Source: OECD2008, *Growing Unequal?*

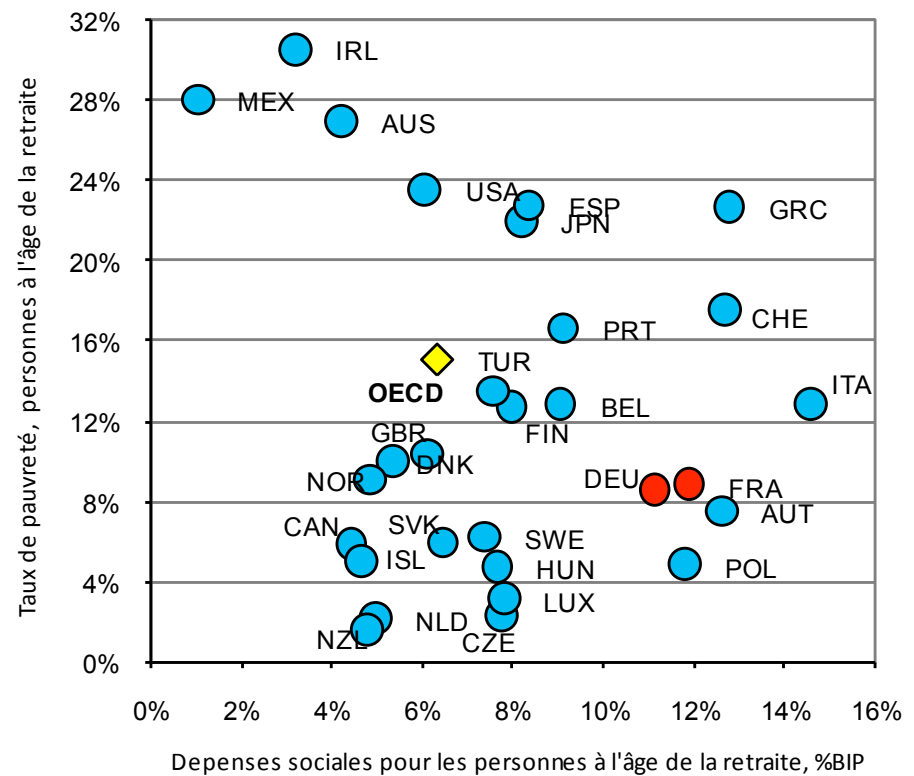
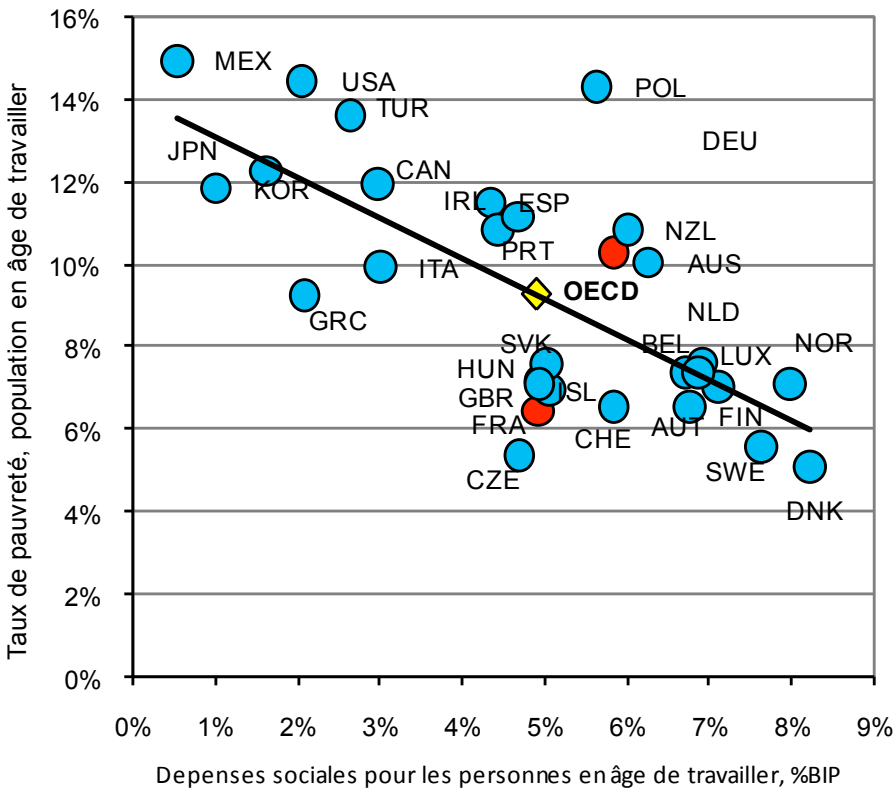
Quelques leçons pour les politiques

1) Impôts et prestations restent des piliers de la redistribution

- Ensemble, ils réduisent les inégalités par un tiers, et la pauvreté monétaire par 60%. (Population en âge de travailler: -25%, et -50%)
- Néanmoins, leur impact semble avoir diminué.
- En général, les revenus sont plus également répartis et il y a moins de gens pauvres lorsque les dépenses sociales sont importantes.

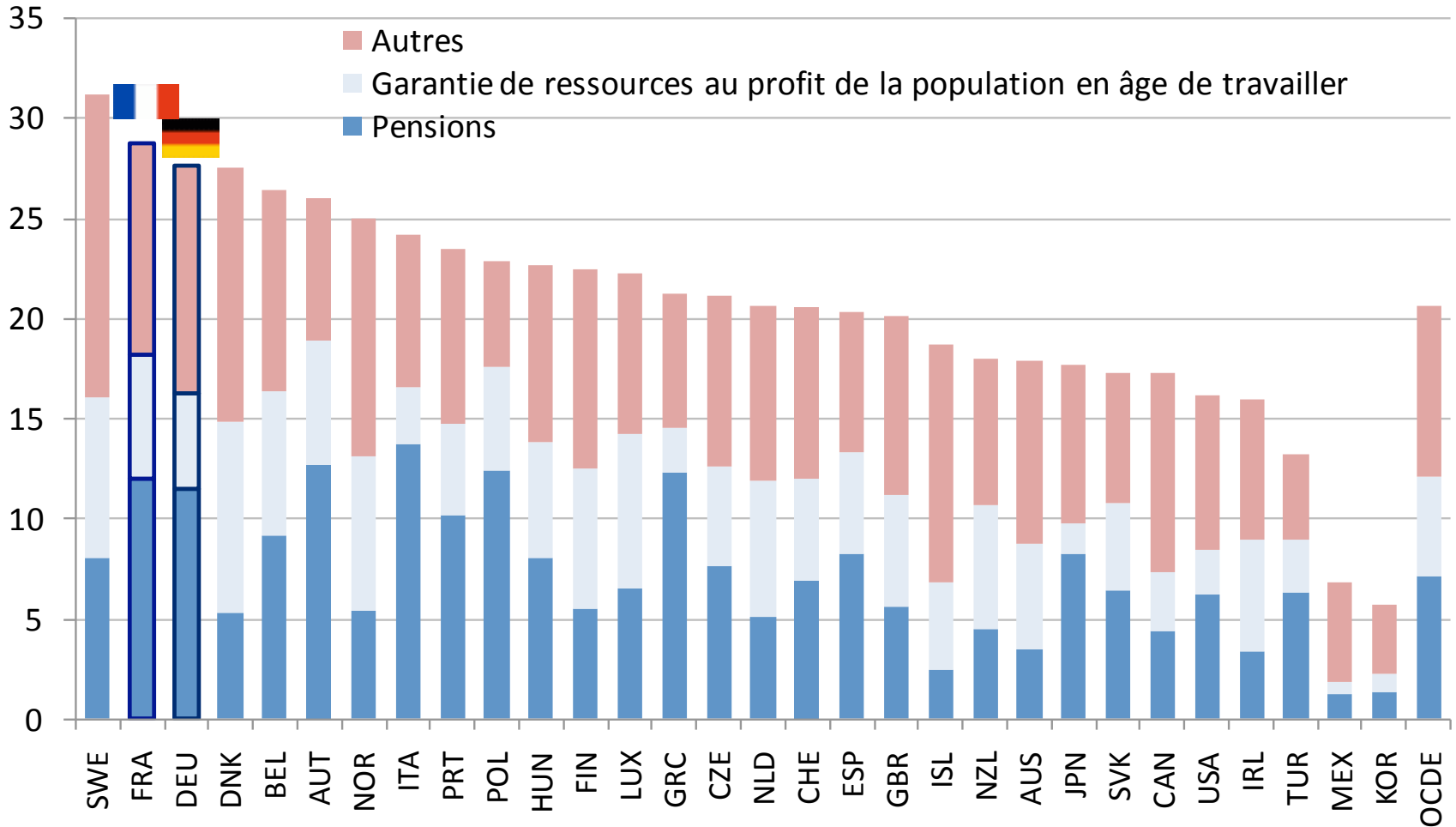
Pauvreté et dépenses sociales, population en âge de travailler

Pauvreté et dépenses sociales, population à l'âge de la retraite



F, D: Des efforts similaires en termes de dépenses sociales ... mais une structure très différente vis-à-vis des pays Nordiques

Dépenses sociales en pourcentage du revenu national net



Quelques leçons pour les politiques

- 1) Un bon “design” des impôts et prestations est primordial pour l’efficacité redistributive.
- 2) Les politiques devraient s’attaquer plus directement aux causes du creusement des inégalités: les marchés du travail → politiques d’activation renforcés.
- 3) Néanmoins, l’emploi en soi n’est pas suffisant pour diminuer la pauvreté, à cause des bas salaires et/ou des emplois précaires. La politique d’activation doit être complétés par des politiques qui rendent le travail rentable (*welfare-in-work*).
- 4) Des niveaux excessifs d’inégalités ne sont pas seulement un souci pour la croissance économique, mais constituent un souci *en soi*.

Merci pour votre attention !

- michael.forster@oecd.org
- www.oecd.org/els/social/inequality

